

Solução fiável de longa duração

HID-Basic BSN/BMH semi-parallel for SON/CDO/CDM/MH/HPI

Balastros em cobre electromagnéticos impregnados para utilização com mecanismo de ignição semi-paralelo externo para lâmpadas CDM, CDO, MH, HPI (Plus) e SON

Benefícios

- Solução fiável de longa duração com protecção contra sobreaquecimento
- Perdas de potência mínimas graças ao processo de enrolamento ortocíclico
- O mecanismo de controlo pode ser instalado remotamente

Características

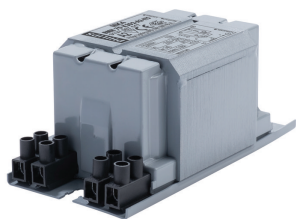
- Todos os balastros estão equipados com ThermoSwitch para protecção contra fenómenos de fim da lâmpada
- O balastro pode ser utilizado em conjunto com um mecanismo de ignição de série (sobrepосто)
- Equipado de série com blocos de terminais de parafuso; contactos de inserção disponíveis a pedido
- Possibilidade de ligação à terra durante a montagem
- Balastros para tensões de rede/frequências alternativas disponíveis a pedido

Aplicação

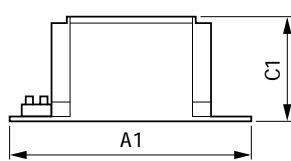
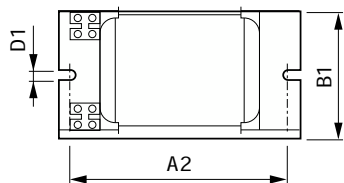
- Iluminação exterior
- Horticultura

HID-Basic BSN/BMH semi-parallel for SON/CDO/CDM/MH/HPI

Versions



Desenho dimensional



Product	A1	A2	B1	C1	D1
BMH 70 K302-A2-ITS 230V 50Hz	118 mm	94 mm	61 mm	52 mm	6,2 mm

