

# Solução fiável de longa duração

## HID-HeavyDuty BSN semi-parallel for SON/CDO/MH/HPI

Balastros em cobre/ferro electromagnéticos encapsulados para utilização com mecanismo de ignição semi-paralelo externo para lâmpadas CDM, CDO, MH, HPI (Plus) e SON

### Benefícios

- Excelente resistência a impactos químicos, condições de humidade e fissuras resultantes da tensão ambiental
- Solução fiável de longa duração – extraordinária vida útil média do produto de 15 anos
- Perdas de potência mínimas graças ao processo de enrolamento ortocíclico
- O mecanismo de controlo pode ser instalado remotamente

### Características

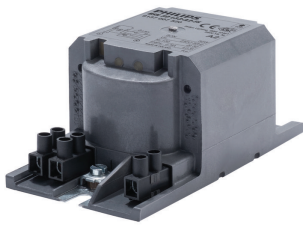
- Encapsulado com resina de poliéster termoplástica, com reforço em fibra de vidro
- Equipado de série com blocos de terminais de parafuso; contactos de inserção disponíveis a pedido
- Balastros para tensões de rede/frequências alternativas disponíveis a pedido
- Terminal de terra independente (HID 'Heavy Duty')

### Aplicação

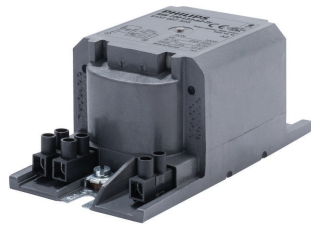
- Iluminação exterior (aplicação mais popular: iluminação rodoviária e de túnel)

# HID-HeavyDuty BSN semi-parallel for SON/CDO/MH/HPI

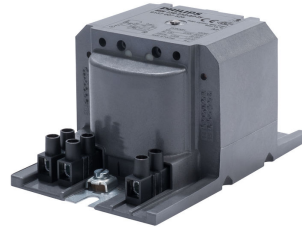
## Versions



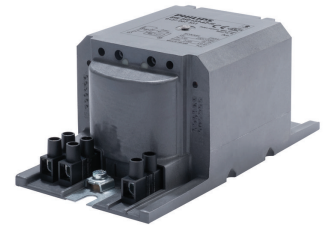
BSN 50 L33-A2-TS 230V



BSN 100 L33-A2-TS 230V

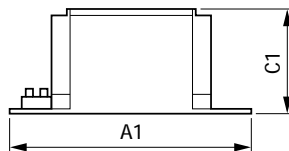
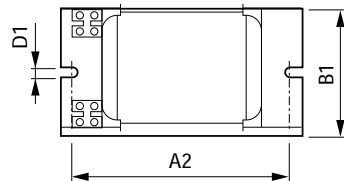
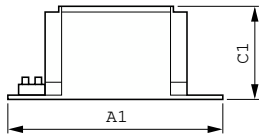
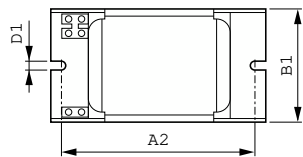


BSN 150 L33-A2-TS 230V



BSN 250 L33-A2-TS 230V

## Desenho dimensional



| Product                                | D1     | C1      | A1       | A2       | B1       |
|--|--------|---------|----------|----------|----------|
| BSN 400 L33-A2-TS 230V 50Hz<br>HD3-166 | 6,2 mm | 84,0 mm | 166,0 mm | 147,5 mm | 102,0 mm |
| BSN 70 L33-A2-TS 230V 50Hz<br>HD1-118  | 6,2 mm | 53,0 mm | 118,0 mm | 103,0 mm | 65,0 mm  |

| Product                     | A1     | A2     | B1    | C1    | D1     |
|-----------------------------|--------|--------|-------|-------|--------|
| BSN 100 L33-A2-TS 230V 50Hz | 123 mm | 108 mm | 65 mm | 53 mm | 6,2 mm |
| BSN 150 L33-A2-TS 230V 50Hz | 126 mm | 108 mm | 81 mm | 66 mm | 6,2 mm |
| BSN 250 L33-A2-TS 230V 50Hz | 151 mm | 132 mm | 81 mm | 66 mm | 6,2 mm |
| BSN 50 L33-A2-TS 230V 50Hz  | 118 mm | 103 mm | 65 mm | 53 mm | 6,2 mm |

