



CoreLine para fixar ou suspensa

CoreLine para fixar ou suspensa

A luminária CoreLine para fixar ou suspensa da gama de produtos CoreLine LED pode ser utilizada para substituir as luminárias de fluorescência em aplicações gerais de iluminação. A versão para fixar é útil no caso de tetos de betão ou não modulares, quando não é possível encastrar as luminárias. A versão suspensa costuma ser instalada em salas de reuniões ou como iluminação de reforço em zonas de trabalho ou receções.

Benefícios

- Permite substituir de forma simples luminárias fluorescentes convencionais básicas por luminárias LED
- Poupança de energia de mais de 45% em comparação com as luminárias TL5
- Design de 39 mm de altura

Características

- Tecnologia LED integrada
- Compartimento fino
- Acessórios de suspensão disponíveis
- Disponível uma versão encastrável para utilizar em grelhas de tetos
- Disponível para iluminação conectada (Interact Ready)

Aplicação

- Iluminação geral

Avisos e Segurança

- O produto tem o grau de proteção IPX0 e, como tal, não está protegido contra a entrada de água. Por conseguinte, recomendamos vivamente que o ambiente no qual a luminária vai ser instalada seja devidamente verificado.
- Se a recomendação anterior não for seguida e entrar água nas luminárias, a Philips/Signify não pode garantir a ausência de falhas e a garantia de produto será anulada.

Especificações

CoreLine para fixar ou suspensa

Temperatura ambiente	-10 to +40°C 0 to +25°C
Cor principal da luminária	Branco RAL 9003, wH
Regulação	false, true
Controlador	Unidade de fonte de alimentação com interface DALI (PSD) Unidade de fonte de alimentação (PSU) Sistema InterAct Ready do driver sem fios (Sistema InterAct Ready do driver sem fios)

Temperatura de cor correlacionada inicial	3000 K, 4000 K
Potência de entrada inicial	22 W / 26 W / 31 W, 25 W / 29 W / 34 W, 31 W
Fluxo luminoso inicial	2800 lm / 3400 lm / 4000 lm, 3100 lm / 3700 lm / 4300 lm, 4000 lm, 4300 lm
Frequência de entrada	50 ou 60 Hz
Tensão de entrada	220-240 V
Tipo	SM136V

Versions



CORELINE SURFACE GEN3

CORELINE SURFACE GEN3

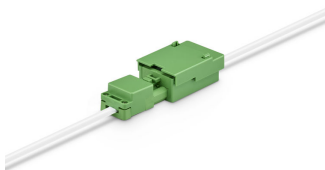
Detalhes do produto



CoreLine Surface-mounted Mounting clip



CoreLine Recessed connector PSU (On/Off)



CoreLine Recessed connector PSU (On/Off)



CoreLine Surface-mounted Mounting clip

CoreLine para fixar ou suspenso

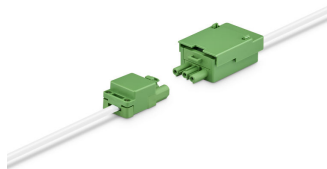
Detalhes do produto



CoreLine Surface-mounted edge



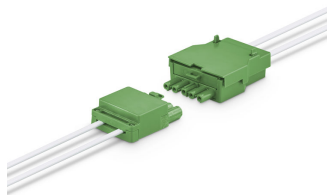
CoreLine Surface-mounted Mounting bracket



CoreLine Recessed connector PSU (On/Off)



CoreLine Surface-mounted PSU (On/OFF) driver



CoreLine Recessed connector PSD (dali)



CoreLine Surface-mounted backside with PSD (Dali) driver and connector



CoreLine Surface-mounted Backside PSD (dali) driver 20x120



CoreLine Surface-mounted Backside PSU (On/Off) driver 20x150

CoreLine para fixar ou suspenso

Detalhes do produto



CoreLine Surface-mounted
backside with PSD (Dali) driver
and Wieland (W5) connector

Condições de aplicação

Adequado para uma comutação aleatória Não aplicável

Aprovação e aplicação

Código de proteção mecânica contra impactos IK03

Dados elétricos e de funcionamento

Tensão de entrada 220-240 V

Informações gerais

Abertura de feixe da fonte de luz - °
 Marca CE CE
 Driver incluído true
 Marca ENEC ENEC
 Marca de inflamabilidade F
 Teste de resistência do cabo Temperatura 650 °C, duração 30 s
 Fonte de luz substituível false
 Número de unidades de equipamento 1

Desempenho inicial (compatível com IEC)

Índice de restituição cromática inicial >80
 Tolerância do fluxo luminoso +/-10%

Condições de aplicação

Order Code	Full Product Name	Intervalo de temperatura ambiente	Nível de regulação máximo
97554800	SM136V 31S_37S_43S/840 PSD W20L120OCELB3	0 to +25°C	3%
97557900	SM136V 31S_37S_43S/840 PSD W20L120 OC W5	-10 to +40°C	3%
97560900	SM136V 28S_34S_40S/830 PSD W20L120 OC W5	-10 to +40°C	3%
97562300	SM136V 31S_37S_43S/840 PSD W20L120 NOCW5	-10 to +40°C	3%
97565400	SM136V 31S_37S_43S/840PSDW20L120OCELB3W5	0 to +25°C	3%
51230600	SM136V 28S_34S_40S/830 PSU W20L120 NOC	-10 to +40°C	-
51231300	SM136V 31S_37S_43S/840 PSU W20L120 NOC	-10 to +40°C	-
51232000	SM136V 31S_37S_43S/840 PSU W20L120 OC	-10 to +40°C	-
51233700	SM136V 31S_37S_43S/840 PSD W20L120 NOC	-10 to +40°C	3%
51234400	SM136V 28S_34S_40S/830 PSD W20L120 OC	-10 to +40°C	3%
51235100	SM136V 31S_37S_43S/840 PSD W20L120 OC	-10 to +40°C	3%
51506200	SM136V 40S/830 WIA W20L120 OC	-10 to +40°C	1%
51507900	SM136V 43S/840 WIA W20L120 OC	-10 to +40°C	1%
97555500	SM136V 31S_37S_43S/840 PSD W20L150OCELB3	0 to +25°C	3%
51236800	SM136V 28S_34S_40S/830 PSU W20L150 NOC	-10 to +40°C	-
51237500	SM136V 31S_37S_43S/840 PSU W20L150 NOC	-10 to +40°C	-
51238200	SM136V 31S_37S_43S/840 PSU W20L150 OC	-10 to +40°C	-
51239900	SM136V 28S_34S_40S/830 PSD W20L150 OC	-10 to +40°C	3%
51240500	SM136V 31S_37S_43S/840 PSD W20L150 OC	-10 to +40°C	3%
51508600	SM136V 40S/830 WIA W20L150 OC	-10 to +40°C	1%
51509300	SM136V 43S/840 WIA W20L150 OC	-10 to +40°C	1%

Aprovação e aplicação

Order Code	Full Product Name	Código de proteção de entrada
97554800	SM136V 31S_37S_43S/840 PSD W20L120OCELB3	IP20/44
97557900	SM136V 31S_37S_43S/840 PSD W20L120 OC W5	IP20/44
97560900	SM136V 28S_34S_40S/830 PSD W20L120 OC W5	IP20/44
97562300	SM136V 31S_37S_43S/840 PSD W20L120 NOCW5	IP20/44
97565400	SM136V 31S_37S_43S/840PSDW20L120OCELB3W5	IP20/44
51230600	SM136V 28S_34S_40S/830 PSU W20L120 NOC	IP20/44
51231300	SM136V 31S_37S_43S/840 PSU W20L120 NOC	IP20/44
51232000	SM136V 31S_37S_43S/840 PSU W20L120 OC	IP20/44

Order Code	Full Product Name	Código de proteção de entrada
51233700	SM136V 31S_37S_43S/840 PSD W20L120 NOC	IP20/44
51234400	SM136V 28S_34S_40S/830 PSD W20L120 OC	IP20/44
51235100	SM136V 31S_37S_43S/840 PSD W20L120 OC	IP20/44
51506200	SM136V 40S/830 WIA W20L120 OC	IP20
51507900	SM136V 43S/840 WIA W20L120 OC	IP20
97555500	SM136V 31S_37S_43S/840 PSD W20L150OCELB3	IP20/44
51236800	SM136V 28S_34S_40S/830 PSU W20L150 NOC	IP20/44
51237500	SM136V 31S_37S_43S/840 PSU W20L150 NOC	IP20/44

CoreLine para fixar ou suspensa

Order Code	Full Product Name	Código de proteção de entrada
51238200	SM136V 31S_37S_43S/840 PSU W20L150 OC	IP20/44
51239900	SM136V 28S_34S_40S/830 PSD W20L150 OC	IP20/44
51240500	SM136V 31S_37S_43S/840 PSD W20L150 OC	IP20/44

Order Code	Full Product Name	Código de proteção de entrada
51508600	SM136V 40S/830 WIA W20L150 OC	IP20
51509300	SM136V 43S/840 WIA W20L150 OC	IP20

Controles e regulação

Order Code	Full Product Name	Regulável
97554800	SM136V 31S_37S_43S/840 PSD W20L120OCELB3	true
97557900	SM136V 31S_37S_43S/840 PSD W20L120 OC W5	true
97560900	SM136V 28S_34S_40S/830 PSD W20L120 OC W5	true
97562300	SM136V 31S_37S_43S/840 PSD W20L120 NOCW5	true
97565400	SM136V 31S_37S_43S/840PSDW20L120OCELB3W5	true
51230600	SM136V 28S_34S_40S/830 PSU W20L120 NOC	false
51231300	SM136V 31S_37S_43S/840 PSU W20L120 NOC	false
51232000	SM136V 31S_37S_43S/840 PSU W20L120 OC	false
51233700	SM136V 31S_37S_43S/840 PSD W20L120 NOC	true
51234400	SM136V 28S_34S_40S/830 PSD W20L120 OC	true
51235100	SM136V 31S_37S_43S/840 PSD W20L120 OC	true

Order Code	Full Product Name	Regulável
51506200	SM136V 40S/830 WIA W20L120 OC	true
51507900	SM136V 43S/840 WIA W20L120 OC	true
97555500	SM136V 31S_37S_43S/840 PSD W20L150OCELB3	true
51236800	SM136V 28S_34S_40S/830 PSU W20L150 NOC	false
51237500	SM136V 31S_37S_43S/840 PSU W20L150 NOC	false
51238200	SM136V 31S_37S_43S/840 PSU W20L150 OC	false
51239900	SM136V 28S_34S_40S/830 PSD W20L150 OC	true
51240500	SM136V 31S_37S_43S/840 PSD W20L150 OC	true
51508600	SM136V 40S/830 WIA W20L150 OC	true
51509300	SM136V 43S/840 WIA W20L150 OC	true

Informações gerais

Order Code	Full Product Name	Classe de proteção IEC	Tipo de ótica	Código da família de produtos
97554800	SM136V 31S_37S_43S/840 PSD W20L120OCELB3	Classe de segurança II	Abertura de feixe 84°	SM136V
97557900	SM136V 31S_37S_43S/840 PSD W20L120 OC W5	Classe de segurança II	Abertura de feixe 84°	SM136V
97560900	SM136V 28S_34S_40S/830 PSD W20L120 OC W5	Classe de segurança II	Abertura de feixe 84°	SM136V
97562300	SM136V 31S_37S_43S/840 PSD W20L120 NOCW5	Classe de segurança II	100	SM136V
97565400	SM136V 31S_37S_43S/840PSDW20L120OCELB3W5	Classe de segurança II	Abertura de feixe 84°	SM136V
51230600	SM136V 28S_34S_40S/830 PSU W20L120 NOC	Classe de segurança I	100	-
51231300	SM136V 31S_37S_43S/840 PSU W20L120 NOC	Classe de segurança I	100	-
51232000	SM136V 31S_37S_43S/840 PSU W20L120 OC	Classe de segurança I	Abertura de feixe 84°	-
51233700	SM136V 31S_37S_43S/840 PSD W20L120 NOC	Classe de segurança II	100	-
51234400	SM136V 28S_34S_40S/830 PSD W20L120 OC	Classe de segurança II	Abertura de feixe 84°	-
51235100	SM136V 31S_37S_43S/840 PSD W20L120 OC	Classe de segurança II	Abertura de feixe 84°	-

Order Code	Full Product Name	Classe de proteção IEC	Tipo de ótica	Código da família de produtos
51506200	SM136V 40S/830 WIA W20L120 OC	Classe de segurança II	Abertura de feixe 84°	-
51507900	SM136V 43S/840 WIA W20L120 OC	Classe de segurança II	Abertura de feixe 84°	-
97555500	SM136V 31S_37S_43S/840 PSD W20L150OCELB3	Classe de segurança II	Abertura de feixe 84°	SM136V
51236800	SM136V 28S_34S_40S/830 PSU W20L150 NOC	Classe de segurança I	100	-
51237500	SM136V 31S_37S_43S/840 PSU W20L150 NOC	Classe de segurança I	100	-
51238200	SM136V 31S_37S_43S/840 PSU W20L150 OC	Classe de segurança I	Abertura de feixe 84°	-
51239900	SM136V 28S_34S_40S/830 PSD W20L150 OC	Classe de segurança II	Abertura de feixe 84°	-
51240500	SM136V 31S_37S_43S/840 PSD W20L150 OC	Classe de segurança II	Abertura de feixe 84°	-
51508600	SM136V 40S/830 WIA W20L150 OC	Classe de segurança II	Abertura de feixe 84°	-
51509300	SM136V 43S/840 WIA W20L150 OC	Classe de segurança II	Abertura de feixe 84°	-

Desempenho inicial (compatível com IEC) (1/2)

CoreLine para fixar ou suspenso

Order Code	Full Product Name	Cromaticidade inicial	Temperatura de cor correlacionada inicial	Eficiência da luminária		Order Code	Full Product Name	Cromaticidade inicial	Temperatura de cor correlacionada inicial	Eficiência da luminária	
				LED inicial	Fluxo inicial					LED inicial	Fluxo inicial
97554800	SM136V 31S_37S_43S/840 PSD W20L120OCELB3	(0.38, 0.38) SDCM ≤3	4000 K	126 lm/W	3100,	51235100	SM136V 31S_37S_43S/840 PSD W20L120 OC	(0.38, 0.38) SDCM ≤3	4000 K	140 lm/W	3100, 3700, 4300 lm
97557900	SM136V 31S_37S_43S/840 PSD W20L120 OC W5	(0.38, 0.38) SDCM ≤3	4000 K	140 lm/W	3100,	51506200	SM136V 40S/830 WIA W20L120 OC	(0.43, 0.40) SDCM ≤3	3000 K	135 lm/W	4000 lm
97560900	SM136V 28S_34S_40S/830 PSD W20L120 OC W5	(0.43, 0.40) SDCM ≤3	3000 K	130 lm/W	2800,	51507900	SM136V 43S/840 WIA W20L120 OC	(0.38, 0.38) SDCM ≤3	4000 K	140 lm/W	4300 lm
97562300	SM136V 31S_37S_43S/840 PSD W20L120 NOCW5	(0.38, 0.38) SDCM ≤3	4000 K	140 lm/W	3100,	97555500	SM136V 31S_37S_43S/840 PSD W20L150OCELB3	(0.38, 0.38) SDCM ≤3	4000 K	126 lm/W	3100, 3700, 4300 lm
97565400	SM136V 31S_37S_43S/840PSDW20L120OCELB3W5	(0.38, 0.38) SDCM ≤3	4000 K	126 lm/W	3100,	51236800	SM136V 28S_34S_40S/830 PSU W20L150 NOC	(0.43, 0.40) SDCM ≤3	3000 K	130 lm/W	2800, 3400, 4000 lm
51230600	SM136V 28S_34S_40S/830 PSU W20L120 NOC	(0.43, 0.40) SDCM ≤3	3000 K	130 lm/W	2800,	51237500	SM136V 31S_37S_43S/840 PSU W20L150 NOC	(0.38, 0.38) SDCM ≤3	4000 K	140 lm/W	3100, 3700, 4300 lm
51231300	SM136V 31S_37S_43S/840 PSU W20L120 NOC	(0.38, 0.38) SDCM ≤3	4000 K	140 lm/W	3100,	51238200	SM136V 31S_37S_43S/840 PSU W20L150 OC	(0.38, 0.38) SDCM ≤3	4000 K	140 lm/W	3100, 3700, 4300 lm
51232000	SM136V 31S_37S_43S/840 PSU W20L120 OC	(0.38, 0.38) SDCM ≤3	4000 K	140 lm/W	3100,	51239900	SM136V 28S_34S_40S/830 PSD W20L150 OC	(0.43, 0.40) SDCM ≤3	3000 K	130 lm/W	2800, 3400, 4000 lm
51233700	SM136V 31S_37S_43S/840 PSD W20L120 NOC	(0.38, 0.38) SDCM ≤3	4000 K	140 lm/W	3100,	51240500	SM136V 31S_37S_43S/840 PSD W20L150 OC	(0.38, 0.38) SDCM ≤3	4000 K	140 lm/W	3100, 3700, 4300 lm
51234400	SM136V 28S_34S_40S/830 PSD W20L120 OC	(0.43, 0.40) SDCM ≤3	3000 K	130 lm/W	2800,	51508600	SM136V 40S/830 WIA W20L150 OC	(0.43, 0.40) SDCM ≤3	3000 K	135 lm/W	4000 lm
					3100,	51509300	SM136V 43S/840 WIA W20L150 OC	(0.38, 0.38) SDCM ≤3	4000 K	140 lm/W	4300 lm
					4000 lm						

Desempenho inicial (compatível com IEC) (2/2)

Order Code	Full Product Name	Potência de entrada inicial	Order Code	Full Product Name	Potência de entrada inicial
97554800	SM136V 31S_37S_43S/840 PSD W20L120OCELB3	25, 29, 34 W	51235100	SM136V 31S_37S_43S/840 PSD W20L120 OC	22, 26, 31 W
97557900	SM136V 31S_37S_43S/840 PSD W20L120 OC W5	22, 26, 31 W	51506200	SM136V 40S/830 WIA W20L120 OC	31 W
97560900	SM136V 28S_34S_40S/830 PSD W20L120 OC W5	22, 26, 31 W	51507900	SM136V 43S/840 WIA W20L120 OC	31 W
97562300	SM136V 31S_37S_43S/840 PSD W20L120 NOCW5	22, 26, 31 W	97555500	SM136V 31S_37S_43S/840 PSD W20L150OCELB3	25, 29, 34 W
97565400	SM136V 31S_37S_43S/840PSDW20L120OCELB3W5	25, 29, 34 W	51236800	SM136V 28S_34S_40S/830 PSU W20L150 NOC	22, 26, 31 W
51230600	SM136V 28S_34S_40S/830 PSU W20L120 NOC	22, 26, 31 W	51237500	SM136V 31S_37S_43S/840 PSU W20L150 NOC	22, 26, 31 W
51231300	SM136V 31S_37S_43S/840 PSU W20L120 NOC	22, 26, 31 W	51238200	SM136V 31S_37S_43S/840 PSU W20L150 OC	22, 26, 31 W
51232000	SM136V 31S_37S_43S/840 PSU W20L120 OC	22, 26, 31 W	51239900	SM136V 28S_34S_40S/830 PSD W20L150 OC	22, 26, 31 W
51233700	SM136V 31S_37S_43S/840 PSD W20L120 NOC	22, 26, 31 W	51240500	SM136V 31S_37S_43S/840 PSD W20L150 OC	22, 26, 31 W
51234400	SM136V 28S_34S_40S/830 PSD W20L120 OC	22, 26, 31 W	51508600	SM136V 40S/830 WIA W20L150 OC	31 W
			51509300	SM136V 43S/840 WIA W20L150 OC	31 W

Dados mecânicos e de revestimento

CoreLine para fixar ou suspensa

Order Code	Full Product Name	Cor
97554800	SM136V 31S_37S_43S/840 PSD W20L120OCELB3	WH
97557900	SM136V 31S_37S_43S/840 PSD W20L120 OC W5	WH
97560900	SM136V 28S_34S_40S/830 PSD W20L120 OC W5	WH
97562300	SM136V 31S_37S_43S/840 PSD W20L120 NOCW5	WH
97565400	SM136V 31S_37S_43S/840PSDW20L120OCELB3W5	WH
51230600	SM136V 28S_34S_40S/830 PSU W20L120 NOC	WH
51231300	SM136V 31S_37S_43S/840 PSU W20L120 NOC	WH
51232000	SM136V 31S_37S_43S/840 PSU W20L120 OC	WH
51233700	SM136V 31S_37S_43S/840 PSD W20L120 NOC	WH
51234400	SM136V 28S_34S_40S/830 PSD W20L120 OC	WH
51235100	SM136V 31S_37S_43S/840 PSD W20L120 OC	WH

Order Code	Full Product Name	Cor
51506200	SM136V 40S/830 WIA W20L120 OC	Branco RAL 9003
51507900	SM136V 43S/840 WIA W20L120 OC	Branco RAL 9003
97555500	SM136V 31S_37S_43S/840 PSD W20L150OCELB3	WH
51236800	SM136V 28S_34S_40S/830 PSU W20L150 NOC	WH
51237500	SM136V 31S_37S_43S/840 PSU W20L150 NOC	WH
51238200	SM136V 31S_37S_43S/840 PSU W20L150 OC	WH
51239900	SM136V 28S_34S_40S/830 PSD W20L150 OC	WH
51240500	SM136V 31S_37S_43S/840 PSD W20L150 OC	WH
51508600	SM136V 40S/830 WIA W20L150 OC	Branco RAL 9003
51509300	SM136V 43S/840 WIA W20L150 OC	Branco RAL 9003

