



Prepare a sua cidade para o futuro com DigiStreet

DigiStreet

Desenvolvida com o objetivo de se tornar sua parceira a longo prazo, a arquitetura de sistema pronta a usar da DigiStreet permite-lhe desfrutar atualmente dos benefícios dos sistemas de iluminação conectada e também prepara a cidade para as inovações futuras! As duas tomadas permitem-lhe ligar diretamente ao sistema Philips CityTouch e também está preparada para o conectar às futuras inovações da IoT. Além disso, cada luminária individual é identificável em separado, graças à aplicação da etiqueta Philips Service. Com uma simples leitura de um código QR, colocado na parte interior da porta do poste, obtém acesso instantâneo à configuração da luminária, facilitando e aumentando a velocidade das operações de programação e manutenção, independentemente da fase da vida útil da luminária. A gama DigiStreet também está equipada com receitas de luz específicas que: 1) mantêm um ecossistema ideal para morcegos ou 2) preservam um céu noturno escuro.

Benefícios

- Preparado para o futuro, é fácil atualizar diretamente após a instalação ou posteriormente com os futuros nós CMS e sensores para permitir novas funcionalidades
- Ampla disponibilidade de óticas de lentes para conformidade com as geometrias rodoviárias e urbanas internacionais
- Equipada com a Service tag, um sistema de identificação baseado em códigos QR, graças ao qual cada luminária pode ser identificada de forma exclusiva e que fornece informações sobre manutenção, instalação e as peças sobressalentes

Características

- Identificação fácil da luminária devido à etiqueta Philips Service
- Elevada eficiência até 161 lm/W
- Escolha entre mais de 30 feixes diferentes e refletores internos diferentes
- Proteção contra sobretensão, 10 kV
- Ferramenta L-Tune disponível
- Vida útil de 100 Khrs até L96 a Tq +25 °C
- Grelha interna (opcional)

Aplicação

- Vias de tráfego e principal estrada de acesso
- Área urbana e residencial
- Centros urbanos e ruas principais
- Ciclovias, percursos e passagens pedonais

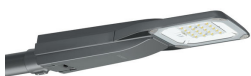
Especificações

Tipo	BGP760 (versão Micro) BGP761 (versão Mini) BGP762 (versão média) BGP763 (versão grande)
Fonte de luz	Módulo LED integrado
Potência	Versão micro: WW: 5,6 até 39,5 W, NW/CW: 6 até 39 W Versão mini: WW: 34 até 72 W, NW/CW: 27,5 até 74 W Versão média: WW: 69 até 152 W, NW/CW: 55 até 146 W Versão grande: WW: 178 até 230 W, NW/CW: 144 até 220 W
Sistema de fluxo luminoso	Versão micro: WW de 550 até 4500 lm, NW/CW 700-5500 lm Versão mini: WW de 4000 até 8500 lm, NW/CW 4000-11 800 lm Versão média: WW de 8500 até 18 000 lm, NW/CW 8500-21 600 lm Versão grande: WW de 20 600 até 26 400 lm, NW/CW 20 900-32 000 lm Ou fluxo personalizado através do software L-Tune
Eficiência da luminária	Versão micro: NW/CW até 147 lm/W, WW até 118 lm/W Versão mini: NW/CW até 154 lm/W, WW até 125 lm/W Versão média: NW/CW até 161 lm/W, WW até 128 lm/W Versão grande: NW/CW até 150 lm/W, WW até 121 lm/W
Temperatura de cor correlacionada	Branco quente (WW): 3000 K Branco neutro (NW): 4000 K Branco frio (CW): 5700 K
Índice de restituição cromática	NW e CW: 70 WW: 80
Manutenção lumínica com vida útil média* de 100000 h	BGP760: até L96 BGP761: até L95 BGP762: até L94 BGP763: até L92
Taxa de falhas do mecanismo de controlo com vida útil média de 100000 h	10%

Temperatura ambiente de funcionamento Tq	+25°C
Intervalo da temperatura de funcionamento	-40 a +35°C
Controlador	Incorporado(módulo LED com balastro)
Tensão de rede	220-240V/50-60Hz
Corrente de irrupção	22 W: 15 A/360 µs (máx. 23 controladores em CB 16 A tipo B), SR 22 W: 18 A/320 µs (máx. 21 controladores em CB 16 A tipo B) 40 W: 22 A/290 µs (máx. 20 controladores em CB 16 A tipo B), SR 40 W: 21 A/300 µs (máx. 21 controladores em CB 16 A tipo B) 75 W: 46 A/250 µs (máx. 11 controladores em CB 16 A tipo B), SR 75 W: 65 A/330 µs (máx. 6 controladores em CB 16 A tipo B) 150 W: 53 A/300 µs (máx. 8 controladores em CB 16 A tipo B), SR 150 W: 65 A/330 µs (máx. 6 controladores em CB 16 A tipo B) 2 x 150 W: 106 A/300 µs (máx. 4 controladores em CB 16 A tipo B), SR 150 W: 130 A/330 µs (máx. 3 controladores em CB 16 A tipo B)
Regulação	DynaDimmer autónomo DALI
Opções	Com ligação para SR (System Ready), mini-célula fotoelétrica ou tomada NEMA
Ótica	Ótica viária estreita, média, larga ou extra larga: DM10, DM11, DM12, DM13, DM30, DM31, DM32, DM33, DM50, DM70, DPR1, DPL1, DS50, DW10, DW50, DX10, DX50, DX51, DX70, DN09, DN10, DN11, DN50, DRM1, DRM2, DRN1, DRN2,
Elemento ótico	Grelhas (BL1, BL2)
Difusor ótico	Vidro temperado
Material	Alumínio LM6 fundido em molde, alta pressão
Cor	RAL 7022 para cinzento escuro da Philips Estão disponíveis outras cores RAL ou AKZO a pedido
Ligação	Conector do cabo M20 com protetor, para cabo de Ø 6 a 12 mm

Manutenção	<p>Cobertura para aceder ao tabuleiro do controlo que articula no sentido ascendente e está fixo por uma barra de bloqueio em aço inoxidável</p> <p>A etiqueta Philips Service irá ajudá-lo a identificar o produto e a partilhar todas as informações sobre o mesmo no momento</p>	Compatibilidade SR	<p>As luminárias baseadas em SR são apenas compatíveis com a utilização de componentes/sensores com certificação SR (consulte também: http://www.lighting.philips.co.uk/oem-emea/products/driving-connected-lighting).</p>
Instalação	<p>Topo do poste: 48-62 ou 76 mm</p> <p>Entrada lateral: 32-48 mm, 48-62 mm</p> <p>Altura de montagem recomendada:</p> <p>Versão micro: 4 a 6 m</p> <p>Versão mini: 5 a 8 m</p> <p>Versão média: 6 a 12 m</p> <p>Versão grande: 10 a 18 m</p> <p>Ângulo de inclinação standard no topo do poste: 0°</p> <p>Ângulo de inclinação ajustável: -20°, -15°, -10°, -5°, 0°, +5°, +10°, +15°, +20°</p> <p>Distribuição de luz ajustável: não</p> <p>SCx máx.</p> <p>Versão micro: 0,0450 m²</p> <p>Versão mini: 0,0589 m²</p> <p>Versão média: 0,0562 m²</p> <p>Versão grande: 0,0562 m²</p>		<p>A compatibilidade funcional de 2 componentes/sensores (com certificação SR) a serem utilizados em conjunto, bem como a possibilidade de sobreposição de qualquer função LineSwitch utilizada numa luminária baseada em SR deverão ser disponibilizadas pelo fornecedor do componente/sensor principal. É necessário proceder a uma verificação integral do sistema para utilizar uma tomada NEMA de 7 pinos com uma luminária baseada em SR. O incumprimento destas recomendações poderá/irá originar o risco de danos e inconformidades relativamente aos quais a Signify não poderá assumir qualquer responsabilidade.</p>

Versions



BGP760

Aprovação e aplicação

Código de proteção mecânica contra impactos IK09

Informações gerais

Marca CE CE
 Cor da fonte de luz 740 branco neutro
 Controlador incluído true
 Marca de inflamabilidade NO
 Fonte de luz substituível true

Desempenho inicial (compatível com IEC)

Temperatura de cor correlacionada inicial 4000 K
 Índice de restituição cromática inicial 70

Dados técnicos de luminosidade

Ângulo de inclinação standard na entrada lateral 0°
 Ângulo de inclinação standard no topo da coluna 0°
 Rácio de fluxo luminoso ascendente 0

Dados mecânicos e de revestimento

Cor DGR

Condições de aplicação

Order Code	Full Product Name	Nível de regulação máximo
38203500	BGP760 LED24-/740 I DM10 DGR DDF27 D18 S	50%
38204200	BGP760 LED44-/740 I DM10 DGR DDF27 D18 S	50%
15039300	BGP762 LED220/740 I DW50 DGR D9 62 S	-
15040900	BGP763 LED340/740 I DW50 DGR D9 62 S	-

Aprovação e aplicação

Order Code	Full Product Name	Proteção contra sobretensão (Comum/diferencial)
38203500	BGP760 LED24-/740 I DM10 DGR DDF27 D18 S	SRG10 kV
38204200	BGP760 LED44-/740 I DM10 DGR DDF27 D18 S	SRG10 kV
15039300	BGP762 LED220/740 I DW50 DGR D9 62 S	Nível de proteção contra sobretensão da luminária até 6 kV no modo diferencial e 8 kV no modo comum

Order Code	Full Product Name	Proteção contra sobretensão (Comum/diferencial)
15040900	BGP763 LED340/740 I DW50 DGR D9 62 S	Nível de proteção contra sobretensão da luminária até 6 kV no modo diferencial e 8 kV no modo comum

Controles e regulação

Order Code	Full Product Name	Regulável
38203500	BGP760 LED24-/740 I DM10 DGR DDF27 D18 S	false
38204200	BGP760 LED44-/740 I DM10 DGR DDF27 D18 S	false

Order Code	Full Product Name	Regulável
15039300	BGP762 LED220/740 I DW50 DGR D9 62 S	true
15040900	BGP763 LED340/740 I DW50 DGR D9 62 S	true

Informações gerais (1/2)

Order Code	Full Product Name	Difusão de feixe da luz da luminária	Tipo de acessório de lente/difusor ótico	Código da família das lâmpadas	Número de unidades de equipamento
38203500	BGP760 LED24-/740 I DM10 DGR DDF27 D18 S	157° - 33° x 55°	FG	LED24	1
38204200	BGP760 LED44-/740 I DM10 DGR DDF27 D18 S	157° - 33° x 55°	FG	LED44	1

Order Code	Full Product Name	Difusão de feixe da luz da luminária	Tipo de acessório de lente/difusor ótico	Código da família das lâmpadas	Número de unidades de equipamento
15039300	BGP762 LED220/740 I DW50 DGR D9 62 S	152° - 25° x 66°	-	LED220	1
15040900	BGP763 LED340/740 I DW50 DGR D9 62 S	152° - 25° x 66°	-	LED340	2

Informações gerais (2/2)

Order Code	Full Product Name	Tipo de ótica	Elemento óptico	Código da família de produtos
38203500	BGP760 LED24-/740 I DM10 DGR DDF27 D18 S	Distribuição média 10	Não	BGP760
38204200	BGP760 LED44-/740 I DM10 DGR DDF27 D18 S	Distribuição média 10	-	BGP760

Order Code	Full Product Name	Tipo de ótica	Elemento óptico	Código da família de produtos
15039300	BGP762 LED220/740 I DW50 DGR D9 62 S	Distribuição larga 50	-	BGP762
15040900	BGP763 LED340/740 I DW50 DGR D9 62 S	Distribuição média 50	-	BGP763

Desempenho inicial (compatível com IEC)

Order Code	Full Product Name	Fluxo luminoso inicial
38203500	BGP760 LED24-/740 I DM10 DGR DDF27 D18 S	2160 lm
38204200	BGP760 LED44-/740 I DM10 DGR DDF27 D18 S	3916 lm

Order Code	Full Product Name	Fluxo luminoso inicial
15039300	BGP762 LED220/740 I DW50 DGR D9 62 S	18700 lm
15040900	BGP763 LED340/740 I DW50 DGR D9 62 S	29580 lm

