



TownGuide Performer

BDP102 LED70/740 DRW PCC GR D9 62P

TOWNGUIDE PERF CLASSIC CONE - LED module 7000 lm -
Distribuição residencial larga - Policarbonato transparente -
Topo do poste para diâmetro de 62 mm

A família TownGuide Performer é constituída por seis formas reconhecidas, mas ao mesmo tempo modernas: cone plano, semi-globo, cone clássico, clássico, T e Tzero. Todas estão disponíveis com semi-globo transparente ou fosco. Incluindo uma vasta gama de pacotes de lúmens e uma variedade de cores de luz e de durações de funcionamento, torna-se fácil seleccionar a versão mais adequada aos requisitos específicos do seu projecto. Além disso, a TownGuide Performer inclui várias opções de sistema de controlo que permitem torná-la uma parte integrante dos seus programas inteligentes de redução do consumo de energia: estão disponíveis as opções autónomas LumiStep e DynaDimmer, o controlo de regulação de interruptores SDU, bem como conectividade remota perfeita através do software de gestão da iluminação CityTouch. Instalação fácil. Graças ao conector de ligação em baioneta com conector do cabo integrado localizado no terminal de encaixe, não é necessário abrir a luminária para a instalação. A Philips levou a cabo todos os esforços para tornar o Custo total de propriedade (TCO) da luminária o mais atractivo possível. Além disso, uma vez que a TownGuide Performer é uma luminária LED dedicada, compatível com diversos sistemas de controlo, a poupança nos custos de energia e manutenção em comparação com a iluminação convencional é significativa.

Dados do produto

Informações gerais

Número de fontes de luz	8 [8 pçs.]
Código da família das lâmpadas	LED70 [LED module 7000 lm]
Cor da fonte de luz	740 branco neutro

Fonte de luz substituível	true
Número de unidades de equipamento	1
Controlador/fonte de alimentação/ transformador	PSD [Unidade de fonte de alimentação com interface DALI]

TownGuide Performer

Controlador incluído	true
Tipo de acessório de lente/difusor ótico	PCC [Policarbonato transparente]
Difusão de feixe da luz da luminária	39° x 96°
Controlo incorporado	Não [-]
Interface de controlo	DALI
Regulação da luz	Regulação via comunicação externa DALI
Ligação	Bloco de ligação por parafuso, 5 polos
Cabo	Não
Classe de proteção IEC	Classe de segurança I
Cor das peças	AL
Revestimento	Não
Teste de resistência do cabo	Temperatura 650 °C, duração 5 s
Marca de inflamabilidade	NO [Não]
Dispositivo de segurança	PCBC [Tampa PBC]
Marca CE	CE
Marca ENEC	ENEC
Período de garantia	5 anos
Tipo de ótica exterior	Distribuição residencial larga
Célula fotoelétrica	Não [-]
Fluxo luminoso constante	Não
Número de produtos em MCB (16 A tipo B)	10
Em conformidade com RoHS da UE	Sim
Marca WEEE	Não
Tipo de motor de fonte de luz	LED
Classe de manutenção	A luminária de classe A está equipada com peças passíveis de assistência (quando aplicável): quadro LED, driver, unidades de controlo, dispositivo de proteção contra sobretensão, óticas, tampa frontal e peças mecânicas.
Código da família de produtos	BDP102 [TOWNGUIDE PERF CLASSIC CONE]

Dados técnicos de luminosidade

Rácio de fluxo luminoso ascendente	3
Ângulo de inclinação standard no topo da coluna	0°
Ângulo de inclinação standard na entrada lateral	-

Dados elétricos e de funcionamento

Tensão de entrada	220-240 V
Frequência de entrada	50 a 60 Hz
Corrente de irrupção	45 A
Tempo de irrupção	0,285 ms
Fator de potência (Mín.)	0.96
Fator de potência (Nom.)	0.93

Controles e regulação

Regulável	true
-----------	------

Dados mecânicos e de revestimento

Material do compartimento	Alumínio
Material refletor	-
Material da ótica	AC
Material de lente/difusor ótico	Policarbonato
Material de fixação	Aço
Dispositivo de montagem	62P [Topo do poste para diâmetro de 62 mm]
Forma da lente/difusor ótico	CONE
Acabamento da lente/difusor ótico	Transparente
Binário	15
Altura total	317 mm
Diâmetro total	570 mm
Área projetada eficaz	0,088 m²
Cor	GR
Dimensões (Altura x largura x profundidade)	317 x NaN x NaN mm (12.5 x NaN x NaN in)

Aprovação e aplicação

Código de proteção de entrada	IP66 [Proteção contra penetração de pó, à prova de jato]
Código de proteção mecânica contra impactos	IK10 [IK10]
Proteção contra sobretensão (Comum/diferencial)	Nível de proteção contra sobretensão da luminária até 6 kV no modo diferencial e 6 kV no modo comum

Desempenho inicial (compatível com IEC)

Fluxo luminoso inicial (fluxo de sistema)	4900 lm
Tolerância do fluxo luminoso	+/-7%
Eficiência da luminária LED inicial	108 lm/W
Temperatura de cor correlacionada inicial	4000 K
Índice de restituição cromática inicial	70
Cromaticidade inicial	(0.38, 0.38) SDCM <5
Potência de entrada inicial	45.5 W
Tolerância de consumo de energia	+/-10%
Tolerância de índice de restituição cromática inicial	+/-2

Desempenho ao longo do tempo (compatível com IEC)

Taxa de falhas do mecanismo de controlo com vida útil média de 100 000 h	10 %
Manutenção luminica com vida útil média* de 100 000 h	93

Condições de aplicação

Intervalo de temperatura ambiente	-40 to +35°C
Temperatura ambiente de desempenho Tq	25 °C
Nível de regulação máximo	0%

Dados do produto

Código do produto completo	871869634709600
----------------------------	-----------------

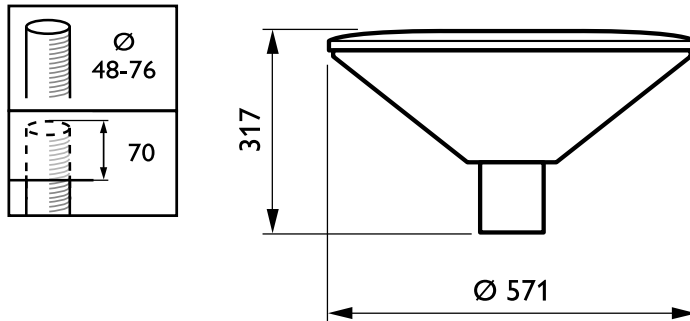
TownGuide Performer

Nome de produto da encomenda	BDP102 LED70/740 DRW PCC GR D9 62P
EAN/UPC – Produto	8718696347096
Código de encomenda	34709600
Numerador SAP – Quantidade por embalagem	1

Numerador – Embalagens por caixa exterior	1
Material SAP	910925863297
Peso líquido SAP (Peça)	7,260 kg

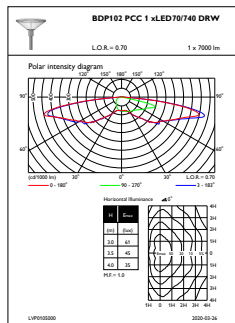


Desenho dimensional

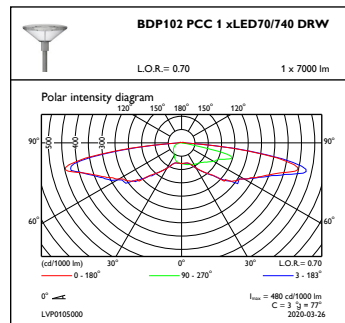


TownGuide Performer BDP100-105

Dados fotométricos



OFPL1_BDP102PCC1xLED70740DRW



OFPC1_BDP102PCC1xLED70740DRW

