



Controlos e acessórios ZXP399 DMX

ZXP399 DMX/RDM amplifier 24V 4P

Controlos e acessórios ZXP399 DMX - 12 a 24 DC V - - Hz -
Proteção contra penetração de pó, à prova de jato - CE - BK

Os controlos e acessórios de cablagem ZXP399 DMX são utilizados com as nossas luminárias de iluminação arquitetural e de fachadas (UniFlood C, M e G, UniStrip G4, UniEdge, UniDot G2, UniString e UniBar).; Os controlos DMX incluem o controlador principal, o controlador autónomo, controladores secundários, o amplificador DMX e o dispositivo de endereçamento DMX.; Controlador principal: computador industrial que pode controlar até 6000 universos DMX.; Controlador autónomo: adequado para aplicações médias com até 700 universos DMX.; Os acessórios de cablagem incluem cabos guia e de ligação com tampas finais e conectores IP67 macho e fêmea.; Dispositivo de endereçamento: dispositivo manual que pode escrever endereços DMX numa execução completa no local em minutos.; Amplificador DMX: repetidor compacto, IP65 e de baixa potência que pode amplificar o sinal DMX até 100 metros.

Dados do produto

Informações gerais	
Marca CE	CE
Cor do acessório	BK
Dados elétricos e de funcionamento	
Tensão de entrada	12 a 24 DC V
Frequência de entrada	- Hz

Dados mecânicos e de revestimento	
Comprimento global	136,4 mm
Largura total	40 mm
Altura total	25,2 mm
Dimensões (Altura x largura x profundidade)	25 x 40 x 136 mm (1 x 1.6 x 5.4 in)

Controlos e acessórios ZXP399 DMX

Aprovação e aplicação

Código de proteção de entrada	IP65 [Proteção contra penetração de pó, à prova de jato]
-------------------------------	---

Dados do produto

Código do produto completo	911401756702
Nome de produto da encomenda	ZXP399 DMX/RDM amplifier 24V 4P
Código de encomenda	01756702

Numerador SAP – Quantidade por embalagem	1
--	---

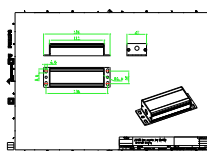
Numerador – Embalagens por caixa exterior	12
---	----

Material SAP	911401756702
--------------	--------------

Peso líquido SAP (Peça)	0,157 kg
-------------------------	----------

IP65

Desenho dimensional



ZXP399

