



Harmony 1 e 2 LED

BGP661 LED84-4S/740 II DM50 FG GR-2900 D

Harmony 2 LED - LED module 8400 lm - 740 branco neutro -
Classe de segurança II - Distribuição média 50 - vidro liso -
Conjunto de suspensão simples, padrão

A luminária Harmony LED baseia-se numa forma minimalista, numa construção modular e sistemas óticos complementares. Pode ser adaptada a todos os tipos de cenário e aplicação. Disponível em dois tamanhos e concebida para alturas de 4 a 10 metros, esta luminária pode ser combinada com diversos suportes e soluções de montagem em parede, permitindo a composição de instalações diversificadas, mas consistentes. A luminária Harmony LED é a solução de iluminação global para cenários urbanos clássicos e contemporâneos, proporcionando níveis impressionantes em termos de iluminação e de desempenho energético, graças ao seu motor LED e às suas óticas adaptadas à aplicação. A gama Harmony LED também está equipada com uma receita de luz específica que preserva o céu noturno escuro.

Dados do produto

Informações gerais			
Código da família das lâmpadas	LED84 [LED module 8400 lm]	Ligação	Conector plug-in de 4 polos compatível com Wieland/Adels
Cor da fonte de luz	740 branco neutro	Cabo	Não
Fonte de luz substituível	true	Classe de proteção IEC	Classe de segurança II
Número de unidades de equipamento	1	Marca de inflamabilidade	NO [Não]
Controlador/fonte de alimentação/ transformador	PSD [Unidade de fonte de alimentação com interface DALI]	Marca CE	CE
Controlador incluído	true	Marca ENEC	Não
Tipo de acessório de lente/difusor ótico	FG [vidro liso]	Período de garantia	5 anos
Difusão de feixe da luz da luminária	30° - 5° x 153°	Tipo de ótica exterior	Distribuição média 50
Interface de controlo	DALI	Observações	*-Segundo o documento de orientação da Lighting Europe "Evaluating performance"

Harmony 1 e 2 LED

	of LED based luminaires* de janeiro de 2018, estatisticamente não existe nenhuma diferença relevante na manutenção luminica entre B50 e, por exemplo, B10. Como tal, o valor da vida útil média (B50) também representa o valor B10. * A temperaturas ambiente extremas, a luminária pode diminuir automaticamente a intensidade da luz para proteger os componentes
Fluxo luminoso constante	Não
Número de produtos em MCB (16 A tipo B)	11
Em conformidade com RoHS da UE	Sim
Tipo de motor de fonte de luz	LED
Classe de manutenção	A luminária de classe B está equipada com algumas peças passíveis de assistência (quando aplicável): driver, unidades de controlo, dispositivo de proteção contra sobretensão, tampa frontal e peças mecânicas.
Código da família de produtos	BGP661 [Harmony 2 LED]

Dados técnicos de luminosidade

Rácio de fluxo luminoso ascendente	0,03
Ângulo de inclinação standard no topo da coluna	0°
Ângulo de inclinação standard na entrada lateral	0°

Dados elétricos e de funcionamento

Tensão de entrada	220-240 V
Frequência de entrada	50 a 60 Hz
Corrente de irrupção	46 A
Tempo de irrupção	0,25 ms
Fator de potência (Mín.)	0.98

Controles e regulação

Regulável	true
-----------	------

Dados mecânicos e de revestimento

Material do compartimento	Alumínio
Material refletor	Vidro
Material da ótica	Polymethyl methacrylate
Material de lente/difusor ótico	Vidro
Material de fixação	Alumínio
Dispositivo de montagem	SMS [Conjunto de suspensão simples, padrão]
Forma da lente/difusor ótico	FT
Acabamento da lente/difusor ótico	Transparente
Comprimento global	805,1 mm
Largura total	805,1 mm
Altura total	656 mm

Diâmetro total	656 mm
Área projetada eficaz	0,031 m ²
Cor	GR
Dimensões (Altura x largura x profundidade)	656 x 805 x 805 mm (25.8 x 31.7 x 31.7 in)

Aprovação e aplicação

Código de proteção de entrada	IP66 [Proteção contra penetração de pó, à prova de jato]
Código de proteção mecânica contra impactos	IK09 [IK09]
Proteção contra sobretensão (Comum/diferencial)	STD kV

Desempenho inicial (compatível com IEC)

Fluxo luminoso inicial (fluxo de sistema)	7392 lm
Tolerância do fluxo luminoso	+/-7%
Eficiência da luminária LED inicial	149 lm/W
Temperatura de cor correlacionada inicial	4000 K
Índice de restituição cromática inicial	≥70
Cromaticidade inicial	(0.380, 0.390) SDCM <5
Potência de entrada inicial	49.5 W
Tolerância de consumo de energia	+/-10%
Tolerância de índice de restituição cromática inicial	+/-2

Desempenho ao longo do tempo (compatível com IEC)

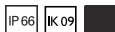
Taxa de falhas do mecanismo de controlo com vida útil média de 100 000 h	10 %
Manutenção luminica com vida útil média* de 100 000 h	L97

Condições de aplicação

Intervalo de temperatura ambiente	-40 to +50°C
Temperatura ambiente de desempenho Tq	25 °C
Nível de regulação máximo	20%

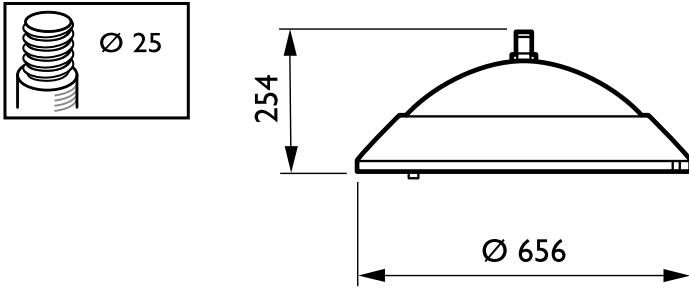
Dados do produto

Código do produto completo	871869945028100
Nome de produto da encomenda	BGP661 LED84-4S/740 II DM50 FG GR-2900 D
EAN/UPC – Produto	8718699450281
Código de encomenda	45028100
Numerador SAP – Quantidade por embalagem	1
Numerador – Embalagens por caixa exterior	1
Material SAP	912300023976
Peso líquido SAP (Peça)	10,170 kg



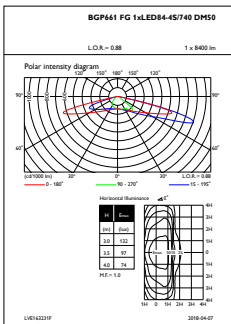
Harmony 1 e 2 LED

Desenho dimensional

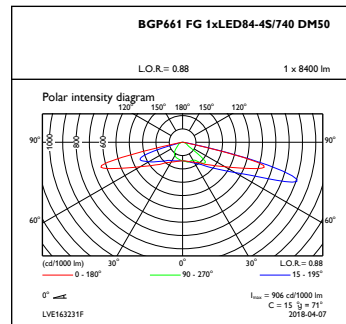


Harmony 1/2 LED BGP660/BGP661

Dados fotométricos



OFPL1_BGP661FG1xLED84-4S740DM50



OFPC1_BGP661FG1xLED84-4S740DM50

