



# TownTune topo de coluna central DTC

## BDP262 LED59-4S/830 II DW50 DR CLO LS-6

TOWNTUNE CENTRAL POST-TOP DTC - LED module 5900 lm - LED - 830 branco quente - Unidade de fonte de alimentação com interface DALI e emissão de luz constante - 220-240 V - 50 a 60 Hz - Classe de segurança II - Distribuição larga 50 - Difusor curvo/tampa em policarbonato resistente aos UV - DGR - STD kV - Não - Topo do poste para diâmetro de 62 mm - Aro decorativo

Enquanto família de luminárias preparada para espaços urbanos existentes e expansíveis, a TownTune oferece todas as inovações de iluminação mais recentes em termos de desempenho, qualidade de luz e conectividade. A família TownTune da Philips é composta por três membros: um topo de coluna central, uma versão com terminal de encaixe assimétrico e uma versão que utiliza um suporte de topo de coluna Lyre extensível. Cada um destes três membros pode ser personalizado com uma seleção de diferentes formas para o compartimento e com um anel decorativo opcional disponível em duas cores. Com esta disponibilidade de opções, é possível criar uma assinatura de iluminação própria e dar uma identidade distintiva aos bairros e às cidades. A família de luminárias está também equipada com a etiqueta Philips Service baseada no código QR, compatível com o trabalho de instalação e manutenção e que lhe permite criar a sua biblioteca digital de ativos de iluminação e peças sobresselentes. A TownTune utiliza igualmente a plataforma de iluminação otimizada Ledgine da Philips, garantindo que dispõe sempre da quantidade e da orientação certas de luz na rua. Além disso, por ser SR (System Ready), a TownTune está preparada para o futuro e para ser emparelhada com controlos autónomos e avançados e com aplicações de software de iluminação, tais como a Interact City.

# TownTune topo de coluna central DTC

## Dados do produto

Informações gerais	
Código da família das lâmpadas	LED59 [ LED module 5900 lm]
Cor da fonte de luz	830 branco quente
Fonte de luz substituível	true
Número de unidades de equipamento	1
Controlador/fonte de alimentação/ transformador	PSD-CLO [ Unidade de fonte de alimentação com interface DALI e emissão de luz constante]
Controlador incluído	true
Tipo de acessório de lente/difusor ótico	PC-UV [ Difusor curvo/tampa em policarbonato resistente aos UV]
Difusão de feixe da luz da luminária	23° - 8° x 152°
Interface de controlo	DALI
Ligação	Conector interno
Cabo	Não
Classe de proteção IEC	Classe de segurança II
Marca de inflamabilidade	F [ F]
Marca CE	CE
Marca ENEC	ENEC
Período de garantia	5 anos
Acessórios decorativos	DR [ Aro decorativo]
Tipo de ótica exterior	Distribuição larga 50
Observações	* A temperaturas ambiente extremas, a luminária pode diminuir automaticamente a intensidade da luz para proteger os componentes
Fluxo luminoso constante	Sim
Número de produtos em MCB (16 A tipo B)	10
Em conformidade com RoHS da UE	Sim
Tipo de motor de fonte de luz	LED
Código da família de produtos	BDP262 [ TOWNTUNE CENTRAL POST-TOP DTC]
Dados técnicos de luminosidade	
Rácio de fluxo luminoso ascendente	0
Ângulo de inclinação standard no topo da coluna	0°
Ângulo de inclinação standard na entrada lateral	-
Dados elétricos e de funcionamento	
Tensão de entrada	220-240 V
Frequência de entrada	50 a 60 Hz
Consumo de energia CLO inicial	42.5 W
Consumo médio de energia CLO	43.5 W
Consumo de energia CLO final	44 W
Corrente de irrupção	43 A
Tempo de irrupção	0.26 ms
Fator de potência (Min.)	0.98

Controles e regulação	
Regulável	true
Dados mecânicos e de revestimento	
Material do compartimento	Alumínio fundido em molde
Material refletor	Acrilato
Material da ótica	Polymethyl methacrylate
Material de lente/difusor ótico	Polimetacrilato de metilo
Material de fixação	Alumínio
Dispositivo de montagem	62P [ Topo do poste para diâmetro de 62 mm]
Forma da lente/difusor ótico	LENS
Acabamento da lente/difusor ótico	Transparente
Altura total	365 mm
Diâmetro total	533 mm
Área projetada eficaz	0,13 m²
Cor	DGR
Dimensões (Altura x largura x profundidade)	365 x NaN x NaN mm (14.4 x NaN x NaN in)
Aprovação e aplicação	
Código de proteção de entrada	IP66 [ Proteção contra penetração de pó, à prova de jato]
Código de proteção mecânica contra impactos	IK10 [ IK10]
Proteção contra sobretensão (Comum/diferencial)	STD kV
Desempenho inicial (compatível com IEC)	
Fluxo luminoso inicial (fluxo de sistema)	3886 lm
Tolerância do fluxo luminoso	+/-7%
Eficiência da luminária LED inicial	91 lm/W
Temperatura de cor correlacionada inicial	3000 K
Índice de restituição cromática inicial	>80
Cromaticidade inicial	(0.410, 0.390) SDCM <5
Potência de entrada inicial	42.5 W
Tolerância de consumo de energia	+/-10%
Tolerância de índice de restituição cromática inicial	+/-2
Desempenho ao longo do tempo (compatível com IEC)	
Taxa de falhas do mecanismo de controlo com vida útil média de 100 000 h	10 %
Manutenção luminica com vida útil média* de 100 000 h	L100
Condições de aplicação	
Intervalo de temperatura ambiente	-40 to +50°C
Temperatura ambiente de desempenho Tq	25 °C
Nível de regulação máximo	10%

# TownTune topo de coluna central DTC

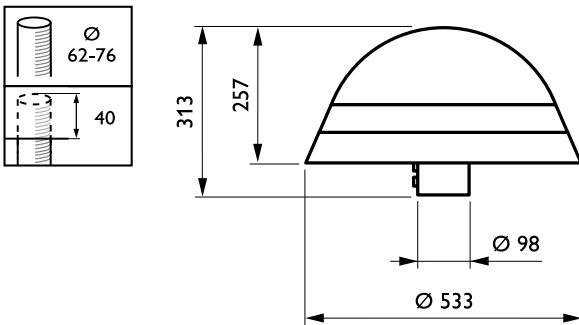
## Dados do produto

Código do produto completo	871869949026300
Nome de produto da encomenda	BDP262 LED59-4S/830 II DW50 DR CLO LS-6
EAN/UPC – Produto	8718699490263
Código de encomenda	49026300
Numerador SAP – Quantidade por embalagem	1

Numerador – Embalagens por caixa exterior	1
Material SAP	912300024157
Peso líquido SAP (Peça)	7,800 kg

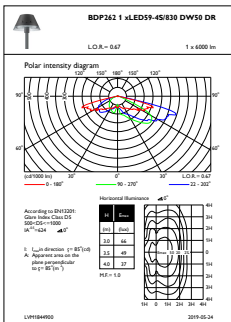


## Desenho dimensional

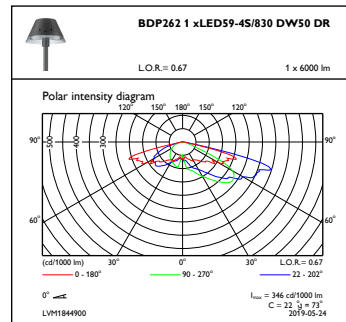


TownTune BDP260-273

## Dados fotométricos



OFPL1\_BDP2621xLED59-4S830DW50DR



OFPC1\_BDP2621xLED59-4S830DW50DR

