



HID ignitors for series systems

SND 58 220-240V 50/60HZ

Mecanismos de ignição HID para sistemas em série

Dados do produto

Informações gerais	
Código da aplicação	58
Tipo de lâmpada	SON/CDM/MH/HPI/HPA
Número de lâmpadas	1 piece/unit
Dados elétricos e de funcionamento	
Tensão de entrada	220-240 V
Frequência de entrada	50 a 60 Hz
Tipo de ignição	Semi-Parallel
Tentativas de ignição	3
Tempo de ignição (Máx.)	1185 s
Tensão de arranque (Máx.)	5,0 kV
Tensão de arranque (Mín.)	2,8 kV
Tensão de resposta	195 V
Desempenho da tensão de rede (CA)	-8% - +6%
Segurança da tensão de rede (CA)	-10% - +10%
Perdas de potência (Nom.)	1.0 W
Cabeamento	
Secção transversal do cabo de contacto do balastro	0.70-2.50 mm ²
Tipo de conector	Parafuso
Características do sistema	
Potência da lâmpada-balastro nominal	35-600 W

Temperatura	
Temperatura ambiente (Máx.)	85 °C
Temperatura ambiente (Mín.)	-20 °C
T-máxima na caixa (Máx)	90 °C

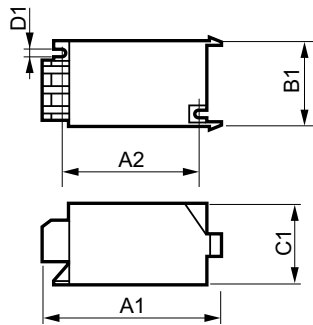
Dados mecânicos e de revestimento	
Compartimento	SNI-85

Aprovação e aplicação	
Marcas de aprovação	Marca CE Certificação ENEC

Dados do produto	
Código do produto completo	871150093068230
Nome de produto da encomenda	SND 58 220-240V 50/60Hz
EAN/UPC – Produto	8711500930682
Código de encomenda	93068230
Numerador SAP – Quantidade por embalagem	1
Numerador – Embalagens por caixa exterior	48
Material SAP	913700185166
Peso líquido SAP (Peça)	0,050 kg

HID ignitors for series systems

Desenho dimensional



SND 58 220-240V 50/60Hz

Product	D1	C1	A1	A2	B1
SND 58 220-240V 50/60Hz	4,3 mm	38,5 mm	84,5 mm	65,0 mm	41,5 mm

