



Dynalite Phase-Cut Dimmers

DLE220

2 channel Leading Edge Dimmer Controller with a maximum load of 20 A per channel.

O DLE220-S é um regulador de flanco ascendente de dois canais com uma carga máxima por canal de 20 A. É adequado para utilização com fontes de luz incandescentes, néon e determinadas fluorescentes, bem como com transformadores reguláveis de flanco ascendente eletrónicos.

Dados do produto

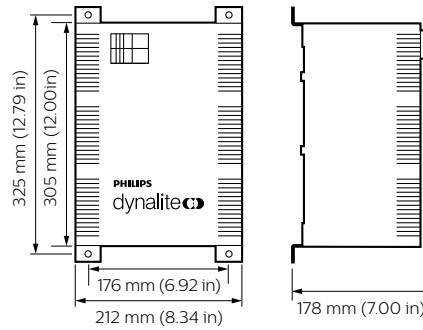
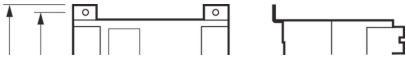
Informações gerais	
Marca CE	CE
Observações	Please download the Lighting - Product Data Sheet for more information and ordering options
Em conformidade com RoHS da UE	Sim
Condições de aplicação	
Intervalo de temperatura ambiente	0 to +40°C

Dados do produto	
Código do produto completo	871016350506000

Nome de produto da encomenda	DLE220
EAN/UPC - Produto	8710163505060
Código de encomenda	50506000
Numerador SAP - Quantidade por embalagem	1
Numerador - Embalagens por caixa exterior	1
Material SAP	913703002009
Peso líquido SAP (Peça)	4,650 kg

Dynalite Phase-Cut Dimmers

Desenho dimensional



Dynalite Leading Edge Dimmers

Dynalite Leading Edge Dimmers

