



Purificação de ar e água TUV T5

TUV 36T5 SP NO/32

As lâmpadas TUV T5 são lâmpadas UVC (germicidas) de extremidade única utilizadas em unidades profissionais de desinfecção de água e ar. The small 16 mm diameter of the lamp allows for a small system design and design flexibility. As lâmpadas TUV T5 proporcionam uma emissão UV constante ao longo da totalidade da sua vida útil, para segurança máxima da desinfecção e elevada eficácia do sistema.

Avisos e Segurança

- É extremamente improvável que a quebra de uma lâmpada tenha qualquer impacto na sua saúde. Se uma lâmpada quebrar, ventile a divisão durante 30 minutos e remova as partes da lâmpada, de preferência com luvas. Coloque-as num saco de plástico fechado e leve-o para o ecocentro mais próximo para reciclagem. Não utilize o aspirador.

Dados do produto

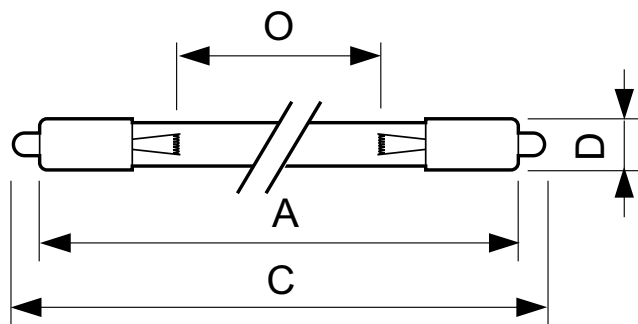
Informações gerais		Tensão (Nom.)		97 V	
Casquilho	SINGLEPIN [Single Pin]	Dados mecânicos e de revestimento			
Principal aplicação	Disinfection	Informações sobre o casquilho		Single Pin	
Vida útil (Nom.)	9000 h	Forma da lâmpada		T16	
Descrição do sistema	High Efficiency	Aprovação e aplicação			
Dados técnicos de luminosidade		Conteúdo de mercúrio (Hg) (Nom.)		3,0 mg	
Código da cor	TUV	UV			
Designação da cor	- [Não especificado]	Radiação UV-C		14 W	
Depreciação na vida útil	15 %	Dados do produto			
Dados elétricos e de funcionamento		Código do produto completo		871150064036999	
Power (Rated) (Nom)	40 W				
Corrente de lâmpada (Nom.)	0,425 A				

Purificação de ar e água TUV T5

Nome de produto da encomenda	TUV 36T5 SP NO/32
EAN/UPC – Produto	8711500640369
Código de encomenda	64036999
Código de encomenda local	27418
Numerador SAP – Quantidade por embalagem	1

Numerador – Embalagens por caixa exterior	32
Material SAP	927970004099
Peso líquido SAP (Peça)	87,000 g

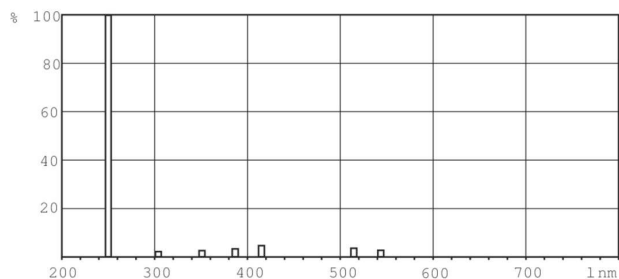
Desenho dimensional



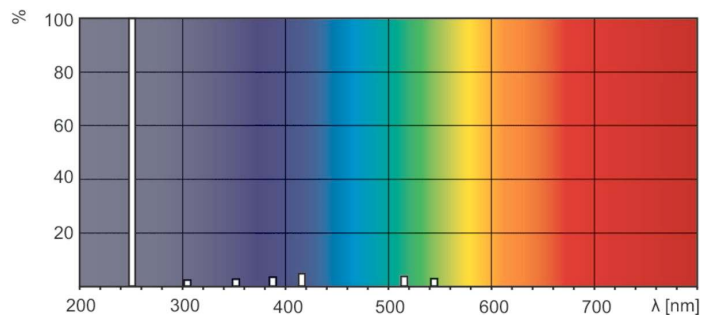
TUV 36T5/SP HE

Product	D (max)	O	C (max)	A (max)
TUV 36T5 SP NO/32	18,6 mm	762 mm	863,9 mm	845,4 mm

Dados fotométricos



XDPB_XUTUV-Spectral power distribution B/W



XDPO_XUTUV-Spectral power distribution Colour

