



MASTERColour CDM-TC



MASTERColour CDM-TC 70W/830 G8.5 1CT/12

Gama de lâmpadas de descarga altamente eficientes e muito compactas de extremidade única com cor estável ao longo da vida útil e luz nítida e brilhante

Avisos e Segurança

- Utilizar apenas em luminárias totalmente fechadas, mesmo durante os testes (IEC61167, IEC 62035, IEC60598)
- A luminária tem de ser capaz de conter componentes de lâmpadas quentes, no caso de a lâmpada se partir
- O mecanismo de controlo tem de incluir proteção de fim de vida (IEC61167, IEC 62035)
- Utilizar apenas com mecanismo de controlo eletrónico. As lâmpadas de 35 W/830 também podem utilizar controlo electromagnético.
- É extremamente improvável que a quebra de uma lâmpada tenha qualquer impacto na sua saúde. Se uma lâmpada quebrar, ventile a divisão durante 30 minutos e remova as partes da lâmpada, de preferência com luvas. Coloque-as num saco de plástico fechado e leve-o para o ecocentro mais próximo para reciclagem. Não utilize o aspirador.

Dados do produto

Informações gerais	
Casquilho	G8.5 [G8.5]
Posição de funcionamento	UNIVERSAL [any]
Vida útil até 5% de falhas (Nom.)	9000 h
Vida útil até 10% de falhas (Nom.)	8000 h
Vida útil até 20% de falhas (Nom.)	9000 h
Vida útil até 50% de falhas (Nom.)	12000 h
Código Ansi HID	C139/E
	Sphere

Dados técnicos de luminosidade

Código da cor	830 [CCT de 3000 K]
Fluxo luminoso (Nom.)	6300 lm

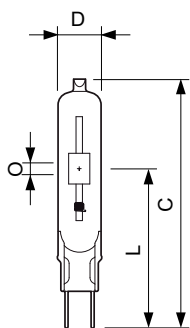
Fluxo luminoso (nominal) (Nom.)	6300 lm
Designação da cor	Warm White (WW)
Manutenção luminica 10000h (Nom.)	65 %
Manutenção luminica 2000h (min.)	75 %
Manutenção luminica 2000h (Nom.)	85 %
Manutenção luminica a 5000 h (Min)	65 %
Manutenção luminica a 5000 h (Nom)	75 %
Coordenada X de cromaticidade (Nom.)	0,434
Coordenada Y de cromaticidade (Nom.)	0,398
Temperatura de cor correlacionada (Nom.)	3000 K
Eficiência luminosa (nominal) (Nom.)	86 lm/W
Índice de restituição cromática (Nom.)	83

MASTERCcolour CDM-TC

Dados elétricos e de funcionamento	
Power (Rated) (Nom)	73,2 W
Tempo de aquecimento da corrente de lâmpada (Máx.)	1,4 A
Tensão da alimentação de ignição (Máx.)	198 V
Tensão de pico da ignição (Máx.)	5000 V
Tensão da alimentação de ignição (Mín.)	198 V
Tensão de pico da ignição (Mín.)	3500 V
Tempo de re-ignição (Min) (Max)	15 min
Tempo de ignição (Máx.)	30 s
Tensão (Máx.)	87 V
Tensão (Mín.)	78 V
Tensão (Nom.)	83 V
Controles e regulação	
Regulável	false
Tempo de aquecimento 90% (Máx.)	3 min
Dados mecânicos e de revestimento	
Acabamento da lâmpada	Transparente
Material da lâmpada	UV-Block Quartz
Forma da lâmpada	T14 [T 14 mm]
Aprovação e aplicação	
Energy Efficiency Class	G
Conteúdo de mercúrio (Hg) (Máx.)	4,6 mg

Conteúdo de mercúrio (Hg) (Nom.)	4,6 mg
Consumo de energia kWh/1000 h	74 kWh
	473344
UV	
PET (Niosh) (Mín.)	8 h/500lx
Fator de danos D/fc (Máx.)	0,3
Requisitos de design da luminária	
Temperatura da lâmpada (Máx.)	550 °C
Temperatura de "pinch" (Máx.)	300 °C
Dados do produto	
Código do produto completo	871150020167615
Nome de produto da encomenda	MASTERCcolour CDM-TC 70W/830 G8.5 1CT/12
EAN/UPC – Produto	8711500201676
Código de encomenda	20167615
Código de encomenda local	34455
Numerador SAP – Quantidade por embalagem	1
Numerador – Embalagens por caixa exterior	12
Material SAP	928086505131
Peso líquido SAP (Peça)	0,010 kg
Código ILCOS	MT/UB-70/830-H-G8.5-17/85

Desenho dimensional

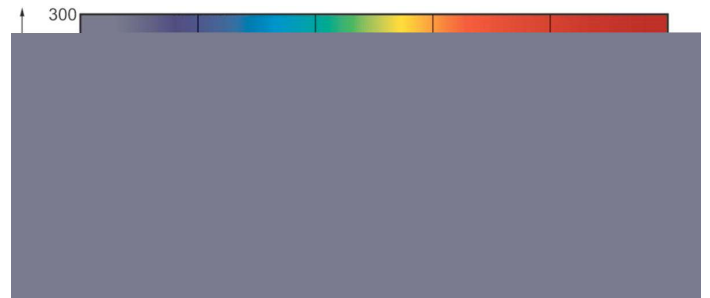
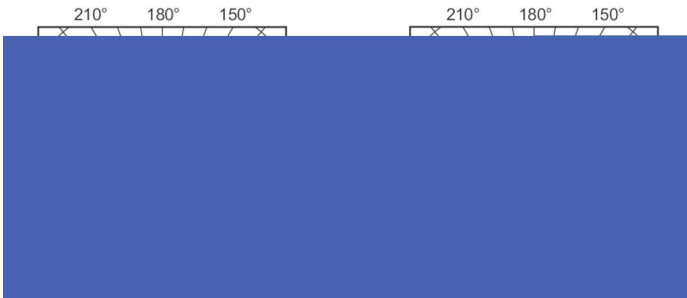


CDM-TC 70W/830 G8.5

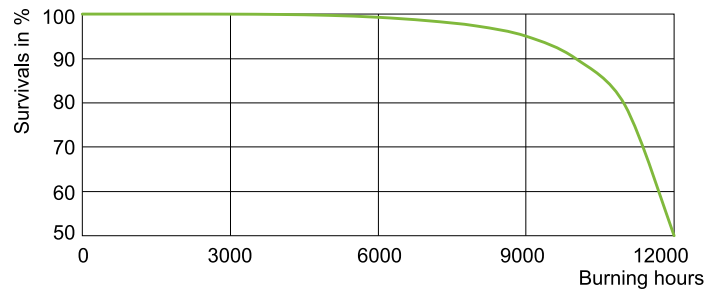
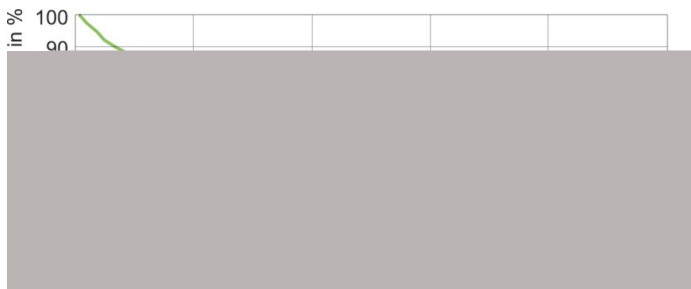
Product	D (max)	D	O	L (min)	L (max)	L	C (max)
MASTERCcolour CDM-TC 70W/830 G8.5 1CT/12	15 mm	0,5 in	7 mm	51 mm	53 mm	52 mm	85 mm

MASTERCcolour CDM-TC

Dados fotométricos



Vida útil



LDLE_CDM-TC_0001-Life expectancy diagram

