



IODETOS Metálicos Compactos



MHN-TD 150W/730 RX7s 1CT/12

Lâmpada de haleto metálico de quartzo com extremidade dupla

Avisos e Segurança

- Utilizar apenas em luminárias totalmente fechadas, mesmo durante os testes (IEC61167, IEC 62035, IEC60598)
- A luminária tem de ser capaz de conter componentes de lâmpadas quentes, no caso de a lâmpada se partir
- O mecanismo de controlo tem de incluir proteção de fim de vida (IEC61167, IEC 62035)
- É extremamente improvável que a quebra de uma lâmpada tenha qualquer impacto na sua saúde. Se uma lâmpada quebrar, ventile a divisão durante 30 minutos e remova as partes da lâmpada, de preferência com luvas. Coloque-as num saco de plástico fechado e leve-o para o ecocentro mais próximo para reciclagem. Não utilize o aspirador.

Dados do produto

Informações gerais	
Casquilho	RX7S [RX7s]
Posição de funcionamento	P45 [p45]
Vida útil até 5% de falhas (Mín.)	4000 h
Vida útil até 5% de falhas (Nom.)	5000 h
Vida útil até 20% de falhas (Mín.)	6500 h
Vida útil até 20% de falhas (Nom.)	8000 h
Vida útil até 50% de falhas (Mín.)	8500 h
Vida útil até 50% de falhas (Nom.)	10500 h
Código Ansi HID	M81/E
Notas de rodapé HID 1	Color characteristics may vary somewhat from one lamp type to another. Time should be allowed for the lamp to stabilize in color when it is turned on for the first time or if for any reason its operating position is changed. This may
	require several hours' operation, with more than one start. Lamp color and output may change temporarily if the lamp is subjected to excess vibration or shock. Lamp color characteristics may change after long accumulate operating time.
Notas de rodapé HID 2	Performance may not be satisfactory unless operated within specified operating positions. (374)
Referência de medição de fluxo	Sphere
Dados técnicos de luminosidade	
Código da cor	730 [CCT de 3000 K]
Fluxo luminoso (Nom.)	13400 lm
Fluxo luminoso (nominal) (Mín.)	12510 lm

IODETOS Metálicos Compactos

Fluxo luminoso (nominal) (Nom.)	13900 lm
Designação da cor	Warm White (WW)
Manutenção lumínica a 10000 h (min.)	50 %
Manutenção lumínica 10000h (Nom)	60 %
Manutenção lumínica 2000h (min.)	69 %
Manutenção lumínica 2000h (Nom.)	75 %
Manutenção lumínica a 5000 h (Min)	58 %
Manutenção lumínica a 5000 h (Nom)	65 %
Coordenada X de cromaticidade (Nom.)	0,434
Coordenada Y de cromaticidade (Nom.)	0,398
Temperatura de cor correlacionada (Nom.)	3000 K
Eficiência luminosa (nominal) (Mín.)	81 lm/W
Eficiência luminosa (nominal) (Nom.)	90 lm/W
Índice de restituição cromática (Nom.)	67

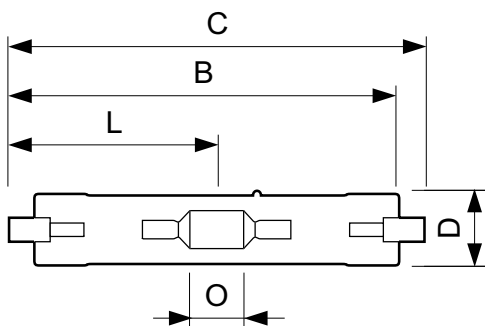
Dados elétricos e de funcionamento

Power (Rated) (Nom)	155,0 W
Tempo de aquecimento da corrente de lâmpada (Máx.)	2,4 A
Corrente de lâmpada (EM) (Nom.)	1,8 A
Tensão da alimentação de ignição (Máx.)	198 V
Tensão de pico da ignição (Máx.)	5000 V
Tensão da alimentação de ignição (Mín.)	198 V
Tensão de pico da ignição (Mín.)	3500 V
Tensão (Máx.)	106 V
Tensão (Mín.)	86 V
Tensão (Nom.)	96 V

Controles e regulação

Regulável	false
-----------	-------

Desenho dimensional



MHN-TD 150W/730 RX7s 1CT/12

Dados mecânicos e de revestimento

Acabamento da lâmpada	Transparente
Informações sobre o casquilho	na [-]
Forma da lâmpada	TD

Aprovação e aplicação

Classe de Eficiência Energética	G
Conteúdo de mercúrio (Hg) (Máx.)	18 mg
Conteúdo de mercúrio (Hg) (Nom.)	18 mg
Consumo de energia kWh/1000 h	155 kWh
Número de registo EPREL	473287

Requisitos de design da luminária

Temperatura da lâmpada (Máx.)	650 °C
Temperatura de "pinch" (Máx.)	280 °C

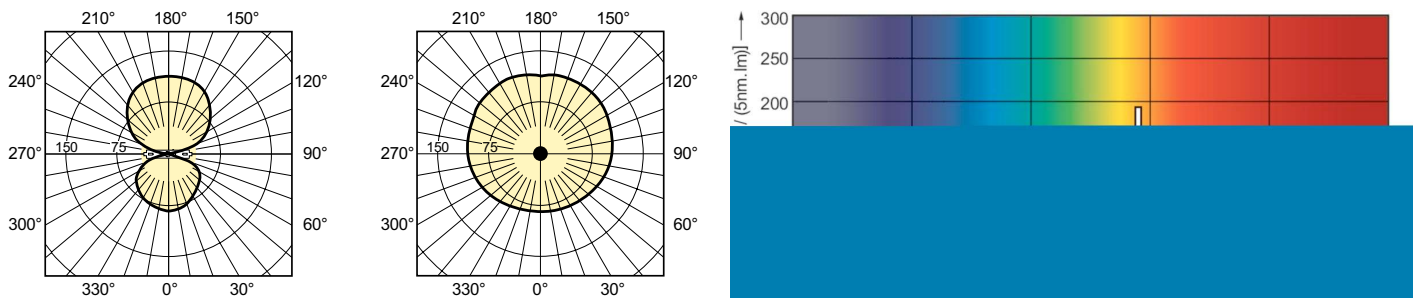
Dados do produto

Código do produto completo	871829121534900
Nome de produto da encomenda	MHN-TD 150W/730 RX7s 1CT/12
EAN/UPC – Produto	8718291215349
Código de encomenda	21534900
Numerador SAP – Quantidade por embalagem	1
Numerador – Embalagens por caixa exterior	12
Material SAP	928482500092
Peso líquido SAP (Peça)	0,028 kg
Código ILCOS	MD/UB-150/730-H-RX7s-25/135.4

Product	D (max)	D	O	C (max)
MHN-TD 150W/730 RX7s 1CT/12	23,0 mm	0,89 in	17,8 mm	135,4 mm

IODETOS Metálicos Compactos

Dados fotométricos



LDLD_MHN-TD-Light distribution diagram

