



# MASTER tubo LED InstantFit equipamentos eletrônicos T8



## MASTER LEDtube HF 1500mm HO 20W840 T8

O Philips MASTER LEDtube integra uma fonte de luz LED num formato fluorescente tradicional. O seu design único cria um aspeto visual uniforme perfeito que não se distingue do fluorescente tradicional. Este produto representa a solução ideal para iluminação em aplicações de iluminação geral.

### Avisos e Segurança

· NOTAS: A eficiência energética e a distribuição de luz geral de qualquer instalação que utiliza estas lâmpadas são determinadas pelo design da instalação.

### Dados do produto

Informações gerais	
Casquilho	G13 ROT (Rotating) [ Medium Bi-Pin Fluorescent]
Em conformidade com RoHS da UE	Sim
Vida útil nominal (Nom.)	60000 h
Ciclo de comutação	50000X Sphere
Dados técnicos de luminosidade	
Código da cor	840 [ CCT de 4000 K (841)]
Abertura de feixe (Nom.)	160 °

Fluxo luminoso (Nom.)	3100 lm
Designação da cor	Cool White (CW)
Temperatura de cor correlacionada (Nom.)	4000 K
Eficiência luminosa (nominal) (Nom.)	155,00 lm/W
Consistência da cor	<6
Índice de restituição cromática (Nom.)	83
LLMF no final da vida útil nominal (Nom.)	70 %
Dados elétricos e de funcionamento	
Frequência de entrada	20000-75000 Hz
Power (Rated) (Nom)	20 W

## MASTER tubo LED InstantFit equipamentos eletrônicos T8

Corrente de lâmpada (Máx.)	750 mA
Corrente de lâmpada (Mín.)	300 mA
Tempo de arranque (Nom.)	0,5 s
Tempo de aquecimento até 60% de luz (Nom.)	0,5 s
Fator de potência (Nom.)	0,9
Tensão (Nom.)	30-80 V

### Temperatura

Temperatura ambiente (Máx.)	45 °C
Temperatura ambiente (Mín.)	-20 °C
Temperatura de armazenamento (Máx.)	65 °C
Temperatura de armazenamento (Mín.)	-40 °C
T-máxima na caixa (Nom)	55 °C

### Controles e regulação

Regulável	false
-----------	-------

### Dados mecânicos e de revestimento

Material da lâmpada	Plástico
Comprimento do produto	1500 mm
Forma da lâmpada	Tubo, dupla extremidade

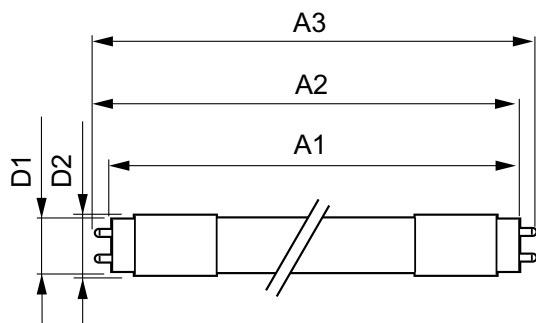
### Aprovação e aplicação

Energy Efficiency Class	D
Produto energeticamente eficiente	Sim
Marcas de aprovação	Conformidade com RoHS Marca CE Certificação KEMA Keur
Consumo de energia kWh/1000 h	20 kWh 387370

### Dados do produto

Código do produto completo	871869668754300
Nome de produto da encomenda	MASTER LEDtube HF 1500mm HO 20W840 T8
EAN/UPC – Produto	8718696687543
Código de encomenda	68754300
Numerador SAP – Quantidade por embalagem	1
Numerador – Embalagens por caixa exterior	10
Material SAP	929001284402
Peso líquido SAP (Peça)	0,450 kg

### Desenho dimensional

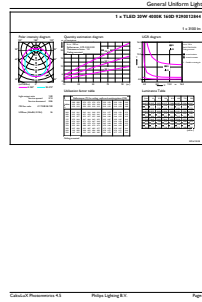
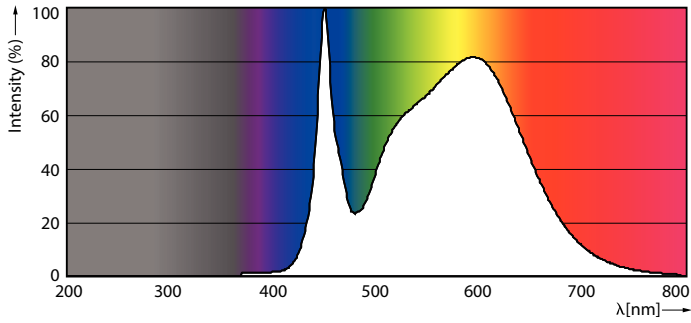


MAS LEDtube HF 1500mm HO 20W840 T8

Product	D1	D2	A1	A2	A3
MASTER LEDtube HF 1500mm HO 20W840 T8	25,6 mm	28 mm	1498,7 mm	1505,8 mm	1512,9 mm

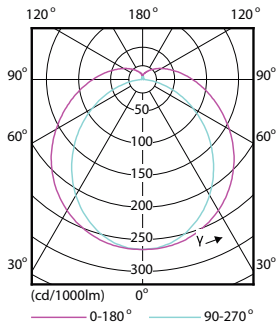
# MASTER tubo LED InstantFit equipamentos eletrônicos T8

## Dados fotométricos



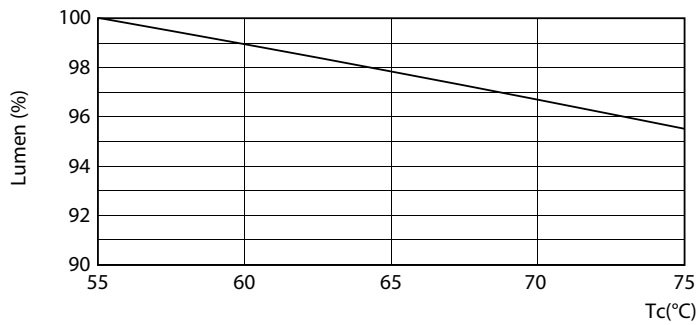
MAS LEDtube HF 1500mm HO 20W840 T8

MAS LEDtube HF 1500mm HO 20W840 T8

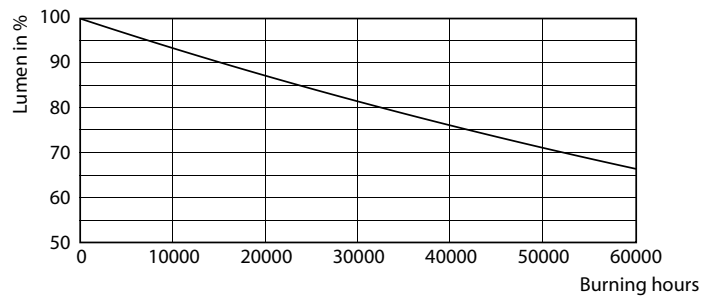


LEDtube HF 1200mm 1500mm UO T8

## Vida útil



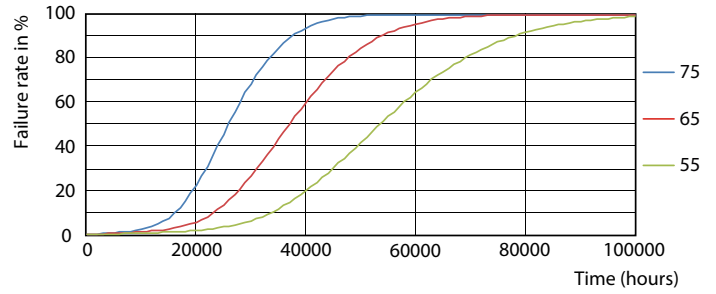
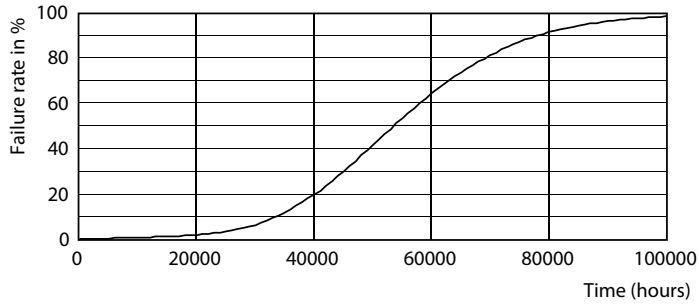
LEDtube HF 1500mm HO-UO 20-24W G13 830-865 T8



LEDtube HF 1500mm 26W G5 T5

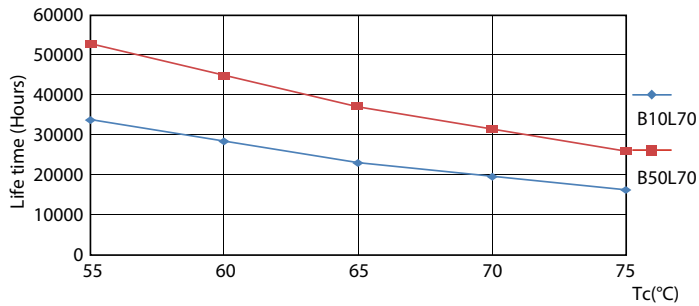
# MASTER tubo LED InstantFit equipamentos eletrônicos T8

## Vida útil



LEDtube HF 1200mm 1500mm UO T8

LEDtube HF HO-UO 14-24W G13 830-865 T8



LEDtube HF HO-UO 14-24W G13 830-865 T8

