



# MASTER tubo LED InstantFit equipamentos eletrônicos T8



## MASTER LEDtube HF 1500mm HO 20W830 T8

O Philips MASTER LEDtube integra uma fonte de luz LED num formato fluorescente tradicional. O seu design único cria um aspeto visual uniforme perfeito que não se distingue do fluorescente tradicional. Este produto representa a solução ideal para iluminação em aplicações de iluminação geral.

### Avisos e Segurança

· NOTAS: A eficiência energética e a distribuição de luz geral de qualquer instalação que utiliza estas lâmpadas são determinadas pelo design da instalação.

### Dados do produto

#### Informações gerais

Casquilho	G13 ROT (Rotating) [ Medium Bi-Pin Fluorescent]
Em conformidade com RoHS da UE	Sim
Vida útil nominal (Nom.)	60000 h
Ciclo de comutação	50000X
Referência de medição de fluxo	Sphere

#### Dados técnicos de luminosidade

Código da cor	830 [ CCT de 3000 K]
Abertura de feixe (Nom.)	160 °

Fluxo luminoso (Nom.)	2900 lm
Designação da cor	White (WH)
Temperatura de cor correlacionada (Nom.)	3000 K
Eficiência luminosa (nominal) (Nom.)	145,00 lm/W
Consistência da cor	<6
Índice de restituição cromática (Nom.)	83
LLMF no final da vida útil nominal (Nom.)	70 %

#### Dados elétricos e de funcionamento

Frequência de entrada	20000-75000 Hz
Power (Rated) (Nom)	20 W

## MASTER tubo LED InstantFit equipamentos eletrônicos T8

Corrente de lâmpada (Máx.)	750 mA
Corrente de lâmpada (Mín.)	300 mA
Tempo de arranque (Nom.)	0,5 s
Tempo de aquecimento até 60% de luz (Nom.)	0,5 s
Fator de potência (Nom.)	0,9
Tensão (Nom.)	30-80 V

### Temperatura

Temperatura ambiente (Máx.)	45 °C
Temperatura ambiente (Mín.)	-20 °C
Temperatura de armazenamento (Máx.)	65 °C
Temperatura de armazenamento (Mín.)	-40 °C
T-máxima na caixa (Nom)	55 °C

### Controles e regulação

Regulável	false
-----------	-------

### Dados mecânicos e de revestimento

Material da lâmpada	Plástico
Comprimento do produto	1500 mm
Forma da lâmpada	Tubo, dupla extremidade

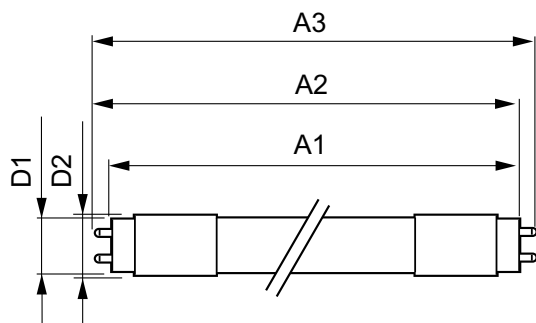
### Aprovação e aplicação

Classe de Eficiência Energética	E
Produto energeticamente eficiente	Sim
Marcas de aprovação	Conformidade com RoHS TUV Marca CE Certificação KEMA Keur
Consumo de energia kWh/1000 h	20 kWh
Número de registo EPREL	387372

### Dados do produto

Código do produto completo	871869668758100
Nome de produto da encomenda	MASTER LEDtube HF 1500mm HO 20W830 T8
EAN/UPC – Produto	8718696687581
Código de encomenda	68758100
Numerador SAP – Quantidade por embalagem	1
Numerador – Embalagens por caixa exterior	10
Material SAP	929001284602
Peso líquido SAP (Peça)	0,450 kg

### Desenho dimensional

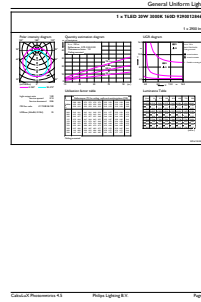
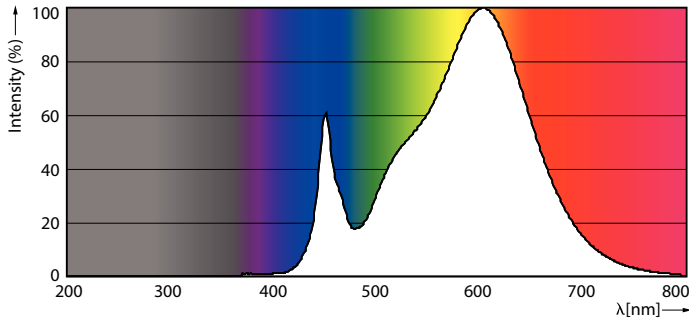


MASTER LEDtube HF 1500mm HO 20W830 T8

Product	D1	D2	A1	A2	A3
MASTER LEDtube HF 1500mm HO 20W830 T8	25,6 mm	28 mm	1498,7 mm	1505,8 mm	1512,9 mm

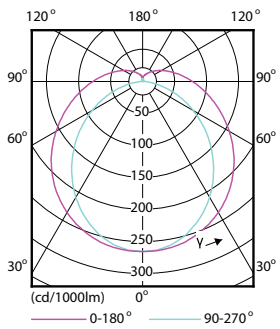
# MASTER tubo LED InstantFit equipamentos eletrônicos T8

## Dados fotométricos



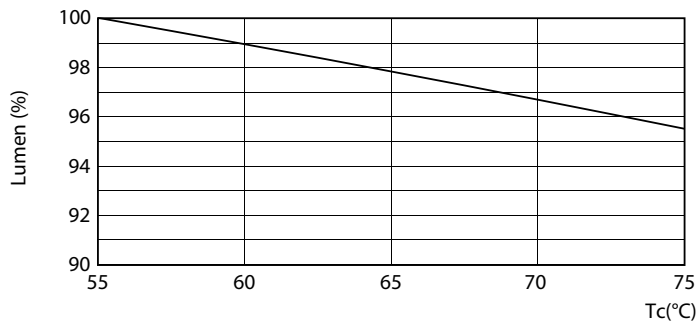
MAS LEDtube HF 1500mm HO 20W830 T8

MAS LEDtube HF 1500mm HO 20W830 T8

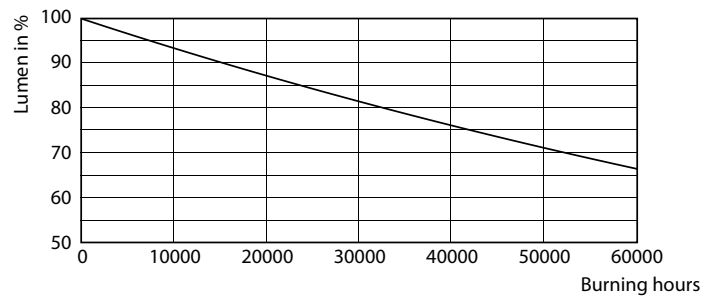


LEDtube HF 1200mm 1500mm UO T8

## Vida útil



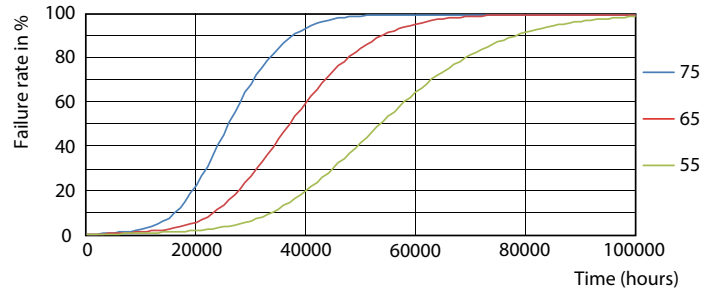
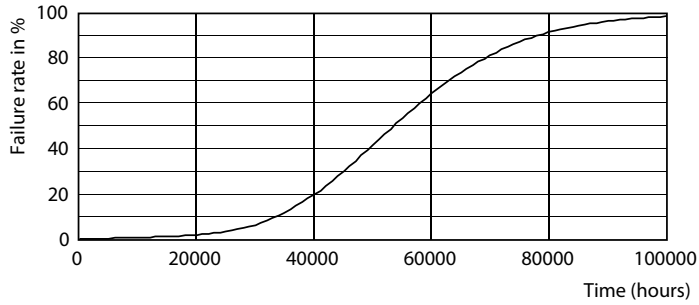
LEDtube HF 1500mm HO-UO 20-24W G13 830-865 T8



LEDtube HF 1500mm 26W G5 T5

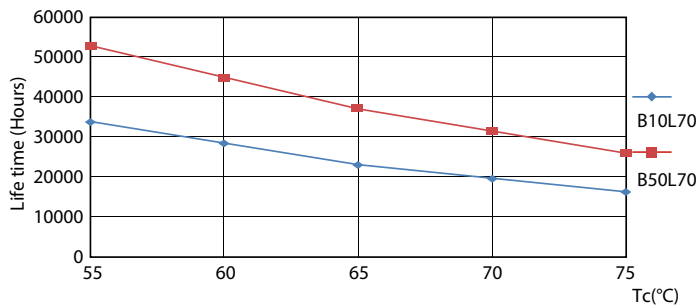
# MASTER tubo LED InstantFit equipamentos eletrônicos T8

## Vida útil



LEDtube HF 1200mm 1500mm UO T8

LEDtube HF HO-UO 14-24W G13 830-865 T8



LEDtube HF HO-UO 14-24W G13 830-865 T8

