

MASTER tubo LED InstantFit equipamentos eletrônicos T5



Master LEDtube HF 1500mm UO 36W 830 T5

O Philips MASTER LEDtube integra uma fonte de luz LED num formato fluorescente tradicional. O seu design único cria um aspeto visual uniforme perfeito que não se distingue do fluorescente tradicional. Estes tubos de iluminação T5 são a opção ideal para um rendimento absoluto e foram concebidos para suportar as condições do dia a dia. Poupanças sem paralelo graças a um baixo consumo de energia e uma vida útil excepcionalmente longa tornam estes tubos LED T5 a opção certa para qualquer aplicação exigente.

Dados do produto

Informações gerais		Dados elétricos e de funcionamento	
Casquilho	G5 [G5]	Fluxo luminoso (Nom.)	5200 lm
Marca CE	Sim	Designação da cor	White (WH)
Em conformidade com RoHS da UE	Sim	Temperatura de cor correlacionada (Nom.)	3000 K
Vida útil nominal (Nom.)	60000 h	Eficiência luminosa (nominal) (Nom.)	144,00 lm/W
Ciclo de comutação	50000	Consistência da cor	<6
Referência de medição de fluxo	Sphere	Índice de restituição cromática (Nom.)	80
Nível	MASTER	LLMF no final da vida útil nominal (Nom.)	70 %
Dados técnicos de luminosidade		Frequência de entrada	40000-75000 Hz
Código da cor	830 [CCT de 3000 K]	Power (Rated) (Nom)	36 W
Abertura de feixe (Nom.)	160 °	Corrente de lâmpada (Máx.)	750 mA

MASTER tubo LED InstantFit equipamentos eletrônicos T5

Corrente de lâmpada (Mín.)	550 mA
Tempo de arranque (Nom.)	0,5 s
Tempo de aquecimento até 60% de luz (Nom.)	0,5 s
Fator de potência (Nom.)	0,9
Tensão (Nom.)	65-75 V

Temperatura

Temperatura ambiente (Máx.)	45 °C
Temperatura ambiente (Mín.)	-20 °C
Temperatura de armazenamento (Máx.)	65 °C
Temperatura de armazenamento (Mín.)	-40 °C
T-máxima na caixa (Nom)	75 °C

Controles e regulação

Regulável	false
-----------	-------

Dados mecânicos e de revestimento

Acabamento da lâmpada	Fosco
Material da lâmpada	Plástico
Comprimento do produto	1500 mm
Forma da lâmpada	Tubo, dupla extremidade

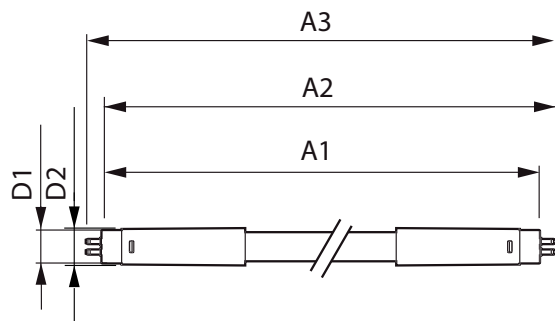
Aprovação e aplicação

Classe de Eficiência Energética	E
Produto energeticamente eficiente	Sim
Marcas de aprovação	Conformidade com RoHS TUV Marca CE Certificação KEMA Keur
Consumo de energia kWh/1000 h	36 kWh
Número de registo EPREL	415181

Dados do produto

Código do produto completo	871869670599500
Nome de produto da encomenda	Master LEDtube HF 1500mm UO 36W 830 T5
EAN/UPC – Produto	8718696705995
Código de encomenda	70599500
Numerador SAP – Quantidade por embalagem	1
Numerador – Embalagens por caixa exterior	10
Material SAP	929001346102
Copiar peso líquido (peça)	0,170 kg

Desenho dimensional

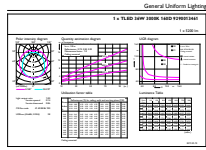


Master LEDtube HF 1500mm UO 36W 830 T5

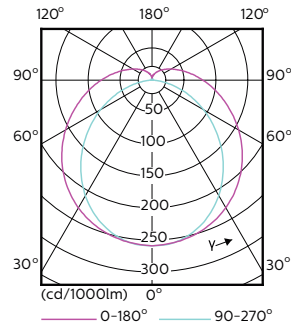
Product	D1	D2	A1	A2	A3
Master LEDtube HF 1500mm UO 36W 830 T5	15,2 mm	21 mm	1447,8 mm	1454,9 mm	1462 mm

MASTER tubo LED InstantFit equipamentos eletrônicos T5

Dados fotométricos

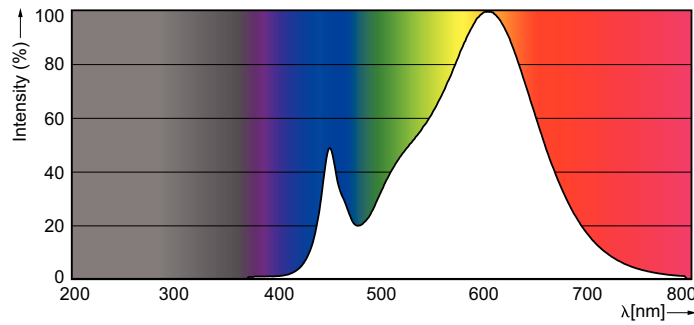


General Parameters 41 Photo Lighting 8.1 Page 17



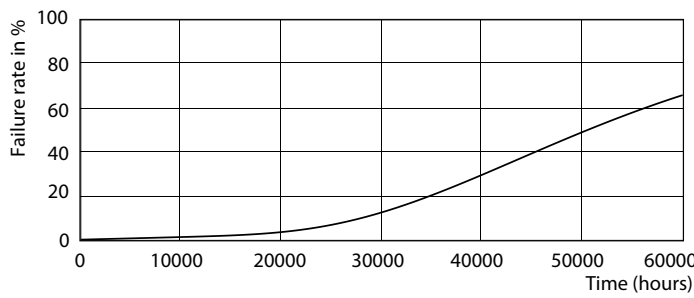
LEDtube 1500mm 36W G5 830 5200lm

LEDtube 1200mm 26W G5

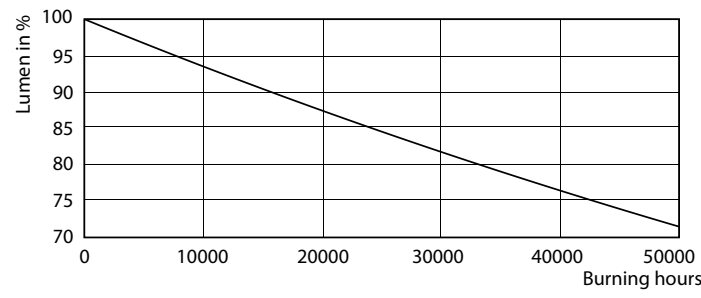


SDPO_MLEDGA_0039-Spectral Power distribution

Vida útil



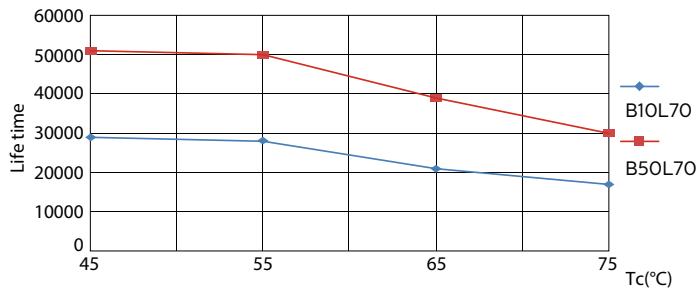
LEDtube 1500mm 36W G5 5600lm



LEDtube 1500mm 36W G5 5600lm

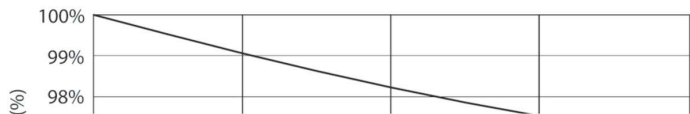
MASTER tubo LED InstantFit equipamentos eletrônicos T5

Vida útil



LEDtube 1500mm 36W G5 5600lm

LEDtube 1200mm 26W G5 3900lm



LEDtube 1500mm 36W G5 5600lm

