



CorePro LED PLC 2P



CorePro LED PLC 4.5W 830 2P G24d-1

O CorePro LED PLC 2P integra uma fonte de luz LED num formato fluorescente tradicional. Este produto representa a solução ideal para a atualização de lâmpadas em aplicações de iluminação geral: preenche os requisitos básicos de iluminação, oferece poupanças de energia significativas e é amigo do ambiente.

Dados do produto

Informações gerais	
Casquilho	G24D-1 [G24d-1]
Marca CE	Sim
Em conformidade com RoHS da UE	Sim
Vida útil nominal (Nom.)	30000 h
Ciclo de comutação	50000
Referência de medição de fluxo	Sphere
Nível	CorePro

Dados técnicos de luminosidade	
Código da cor	830 [CCT de 3000 K]
Abertura de feixe (Nom.)	120 °
Fluxo luminoso (Nom.)	475 lm
Designação da cor	White (WH)
Temperatura de cor correlacionada (Nom.)	3000 K
Eficiência luminosa (nominal) (Nom.)	105,00 lm/W
Consistência da cor	<6
Índice de restituição cromática (Nom.)	83
LLMF no final da vida útil nominal (Nom.)	70 %

Dados elétricos e de funcionamento	
Frequência de entrada	50 a 60 Hz
Power (Rated) (Nom)	4,5 W

Corrente de lâmpada (Máx.)	25 mA
Corrente de lâmpada (Mín.)	20 mA
Tempo de arranque (Nom.)	0,5 s
Tempo de aquecimento até 60% de luz (Nom.)	0,5 s
Fator de potência (Nom.)	0,9
Tensão (Nom.)	220-240 V

Temperatura	
Temperatura ambiente (Máx.)	35 °C
Temperatura ambiente (Mín.)	-20 °C
Temperatura de armazenamento (Máx.)	65 °C
Temperatura de armazenamento (Mín.)	-40 °C
T-máxima na caixa (Nom)	60 °C

Controles e regulação	
Regulável	false

Dados mecânicos e de revestimento	
Material da lâmpada	Plástico
Comprimento do produto	100 mm
Forma da lâmpada	Tubo, extremidade única

CorePro LED PLC 2P

Aprovação e aplicação

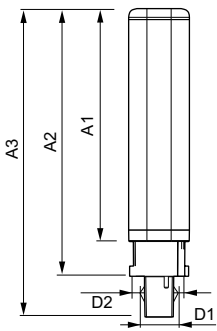
Classe de Eficiência Energética	F
Produto energeticamente eficiente	Sim
Marcas de aprovação	TUV Marca CE Conformidade com RoHS Certificação KEMA Keur
Consumo de energia kWh/1000 h	5 kWh
Número de registo EPREL	403560

Dados do produto

Código do produto completo	871869670659600
----------------------------	-----------------

Nome de produto da encomenda	CorePro LED PLC 4.5W 830 2P G24d-1
EAN/UPC – Produto	8718696706596
Código de encomenda	70659600
Numerador SAP – Quantidade por embalagem	1
Numerador – Embalagens por caixa exterior	10
Material SAP	929001350702
Copiar peso líquido (peça)	0,070 kg

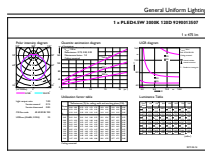
Desenho dimensional



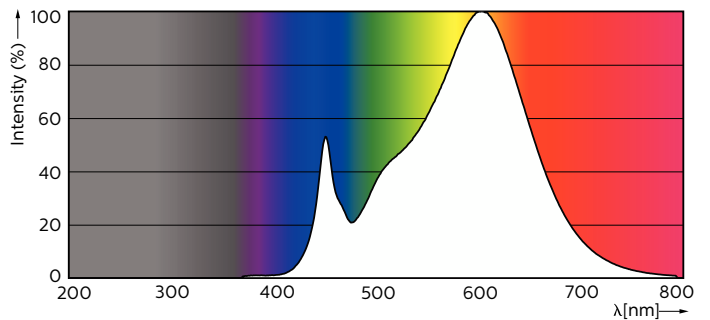
CorePro LED PLC 4.5W 830 2P G24d-1

Product	D1	D2	A1	A2	A3
CorePro LED PLC 4.5W 830 2P G24d-1	24,3 mm	28,4 mm	95,8 mm	115 mm	137,6 mm

Dados fotométricos



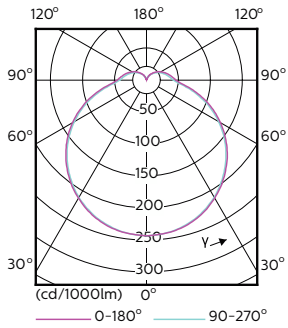
General uniform lighting



Spectral Power Distribution Colour

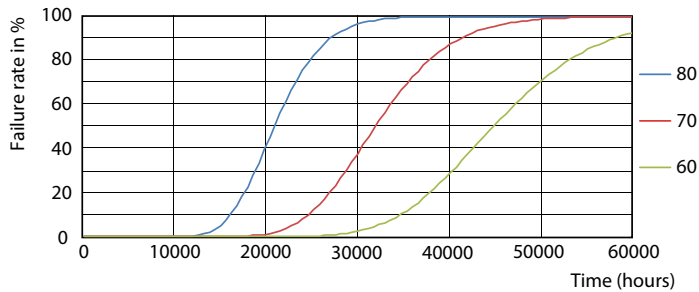
CorePro LED PLC 2P

Dados fotométricos

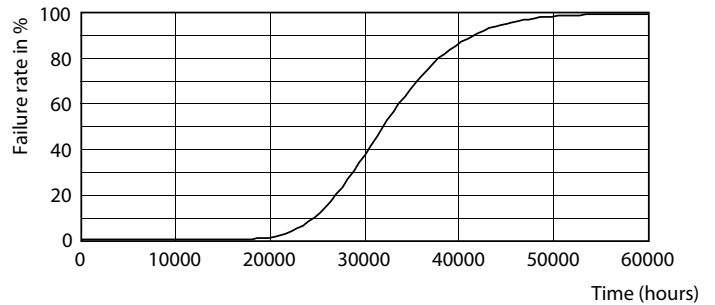


Light Distribution Diagram

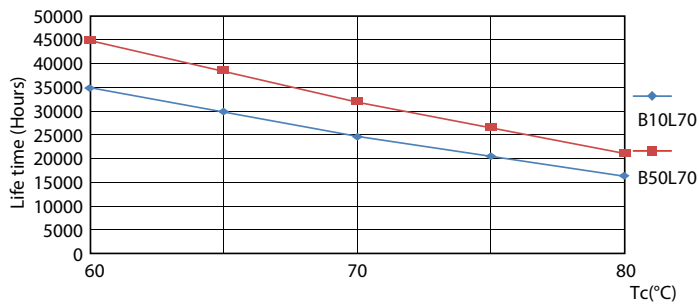
Vida útil



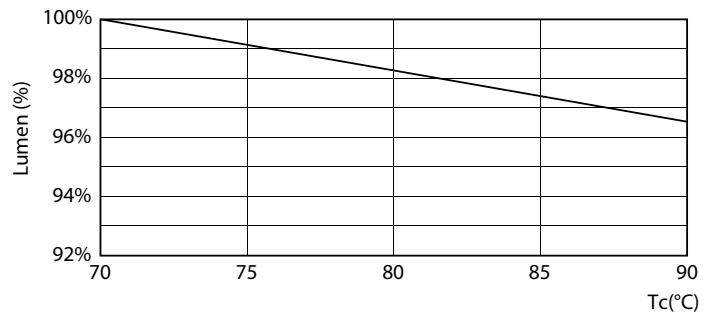
FailureRate



Life Expectancy Diagram



LifetimeVsTc



LumenVsTc

CorePro LED PLC 2P

Vida útil



Lumen Maintenance Diagram

