



# MASTER tubo LED EM/230V T8



## MASTER LEDtube 1200mm HO 12.5W 840 T8

O Philips MASTER LEDtube integra uma fonte de luz LED num formato fluorescente tradicional. O seu design único cria um aspeto visual uniforme perfeito que não se distingue do fluorescente tradicional. Ideal para quem procura uma boa relação qualidade/preço com base num orçamento limitado e na necessidade de reinstalação de lâmpadas para um efeito de luz e duração otimizados.

### Avisos e Segurança

### Dados do produto

Informações gerais	
Casquilho	G13 ROT (Rotating) [ Medium Bi-Pin Fluorescent]
Em conformidade com RoHS da UE	Sim
Vida útil nominal (Nom.)	70000 h
Ciclo de comutação	200000X
	Sphere
Dados técnicos de luminosidade	
Código da cor	840 [ CCT de 4000 K (841)]
Abertura de feixe (Nom.)	160 °
Fluxo luminoso (Nom.)	2100 lm
Designação da cor	Cool White (CW)
Temperatura de cor correlacionada (Nom.)	4000 K
Eficiência luminosa (nominal) (Nom.)	168,00 lm/W
Consistência da cor	<6
Índice de restituição cromática (Nom.)	80

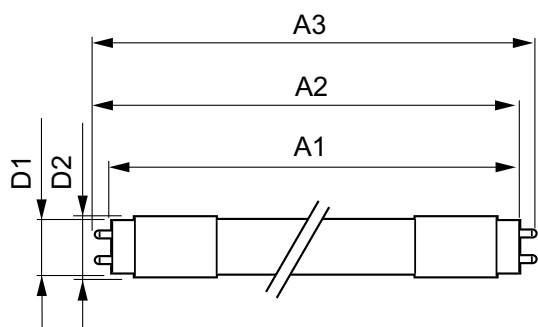
LLMF no final da vida útil nominal (Nom.)	70 %
Dados elétricos e de funcionamento	
Frequência de entrada	50 a 60 Hz
Power (Rated) (Nom)	12,5 W
Corrente de lâmpada (Máx.)	63 mA
Corrente de lâmpada (Mín.)	52 mA
Tempo de arranque (Nom.)	0,5 s
Tempo de aquecimento até 60% de luz (Nom.)	0.5 s
Fator de potência (Nom.)	0.9
Tensão (Nom.)	220-240 V
Temperatura	
Temperatura ambiente (Máx.)	45 °C
Temperatura ambiente (Mín.)	-20 °C
Temperatura de armazenamento (Máx.)	65 °C
Temperatura de armazenamento (Mín.)	-40 °C

# MASTER tubo LED EM/230V T8

T-máxima na caixa (Nom)	50 °C
<b>Controles e regulação</b>	
Regulável	false
<b>Dados mecânicos e de revestimento</b>	
Acabamento da lâmpada	Fosco
Material da lâmpada	Plástico
Comprimento do produto	1200 mm
Forma da lâmpada	Tubo, dupla extremidade
<b>Aprovação e aplicação</b>	
Energy Efficiency Class	C
Produto energeticamente eficiente	Sim
Marcas de aprovação	Conformidade com RoHS Marca CE Certificação KEMA Keur

Consumo de energia kWh/1000 h	13 kWh
	403591
<b>Dados do produto</b>	
Código do produto completo	871869959237000
Nome de produto da encomenda	MASTER LEDtube 1200mm HO 12.5W 840 T8
EAN/UPC – Produto	8718699592370
Código de encomenda	59237000
Numerador SAP – Quantidade por embalagem	1
Numerador – Embalagens por caixa exterior	10
Material SAP	929001922702
Peso líquido SAP (Peça)	0,270 kg

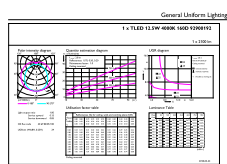
## Desenho dimensional



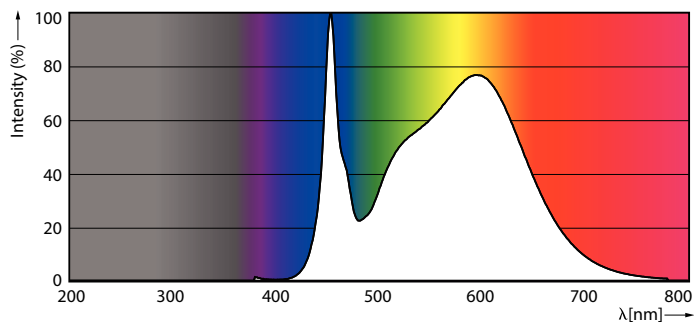
TLED master HE 2100lm 12.35w 4ft 4000k

Product	D1	D2	A1	A2	A3
MASTER LEDtube 1200mm HO 12.5W 840 T8	25,8 mm	28 mm	1198,2 mm	1205,3 mm	1212,4 mm

## Dados fotométricos



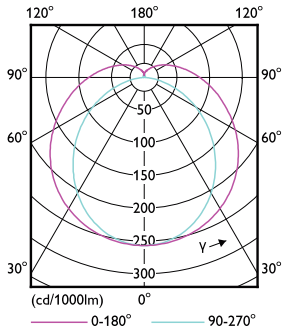
LEDtube MAS HO 12.5W G13 840 16D ND



LEDtube MAS SLR 12,5W G13 2100lm 840-POC-POC

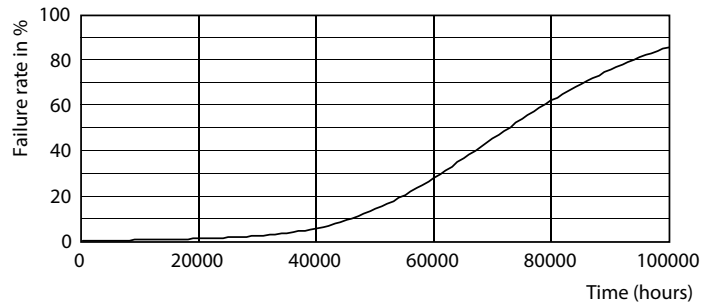
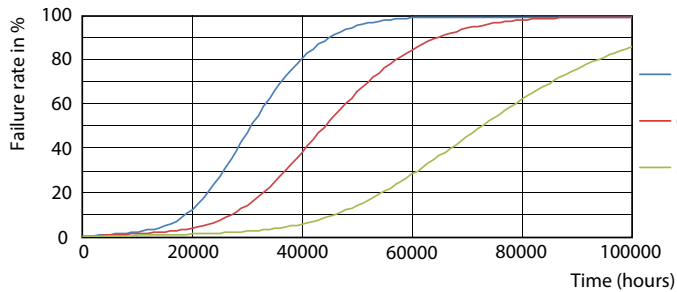
# MASTER tubo LED EM/230V T8

## Dados fotométricos



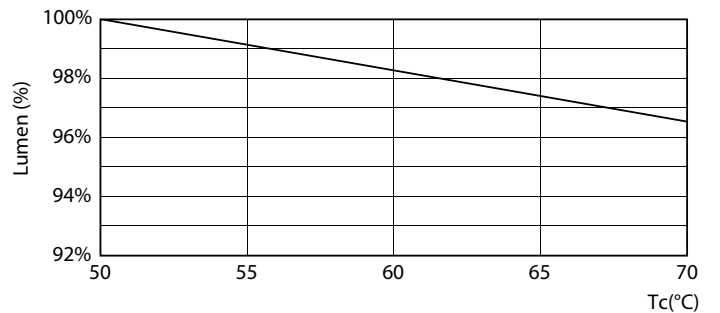
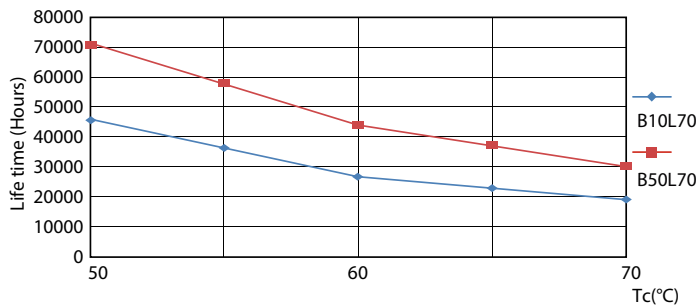
LEDtube MAS HO 12.5W G13 830 16D ND

## Vida útil



LEDtube MAS SLR 12,5W 70K FailureRate-LED-LED

LEDtube\_70K-LED

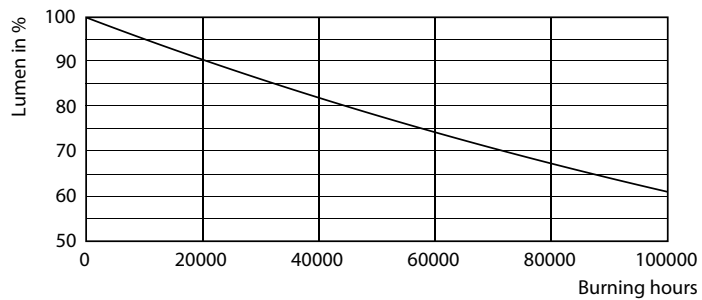


LEDtube MAS SLR 12,5W 70K LifetimeVsTc-LED-LED

LEDtube MAS SLR 12,5W 70K LumenVsTc-LMP-LMP

## MASTER tubo LED EM/230V T8

### Vida útil



LEDtube\_70K-LMP

