



MASTER tubo LED InstantFit equipamentos eletrônicos T5

Master LEDtube HF 1200mm HO 26W 830 T5 OE

O Philips MASTER LEDtube integra uma fonte de luz LED num formato fluorescente tradicional. O seu design único cria um aspeto visual uniforme perfeito que não se distingue do fluorescente tradicional. Estes tubos de iluminação T5 são a opção ideal para um rendimento absoluto e foram concebidos para suportar as condições do dia a dia. Poupanças sem paralelo graças a um baixo consumo de energia e uma vida útil excepcionalmente longa tornam estes tubos LED T5 a opção certa para qualquer aplicação exigente.

Dados do produto

Informações gerais		Temperatura de cor correlacionada	
Casquilho-Base	G5 [G5]		3000 K
Vida útil nominal	60.000 h	Eficiência Luminosa (nominal) (Nom)	142,00 lm/W
Ciclo de Acendimento	50.000	Consistência da cor	<6
Lighting Technology	LED	Índice de restituição cromática (IRC)	80
Referência de medição de fluxo	Sphere	LLMF no final da vida útil nominal (Nom.)	70 %
Dados técnicos de luminosidade		Dados elétricos e de funcionamento	
Código da cor	830 [CCT of 3000K]	Line Frequency	30K to 60K Hz
Abertura de feixe (Nom.)	200 °	Frequência de entrada	30 K a 60 K Hz
Fluxo Luminoso	3.700 lm	Consumo de energia	26 W
Designação da cor	Branco (WH)	Tempo de arranque (Nom.)	0,5 s
		Período de acendimento até 60% de luz	0,5 s

MASTER tubo LED InstantFit equipamentos eletrônicos T5

Fator de Potência (Fração)	0.9
Tensão (Nom.)	20-90 V

Temperatura

Ampla intervalo de temperatura ambiente	-20 °C a 45 °C
T-máxima na caixa (Nom)	55 °C

Controles e regulação

Intensidade regulável	Sim - Verifique a compatibilidade do balastro
-----------------------	---

Dados mecânicos e de revestimento

Acabamento da lâmpada	Fosca
Material da lâmpada	Vidro
Forma da lâmpada	Tubo, dupla extremidade

Aprovação e aplicação

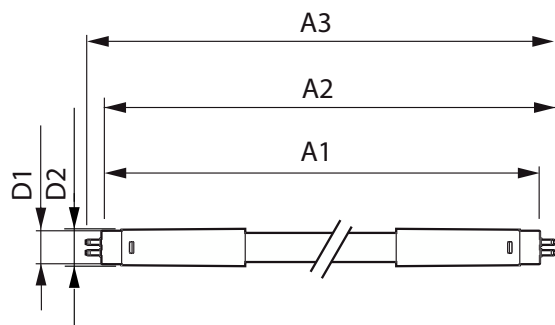
Produto energeticamente eficiente	Sim
Marcas de aprovação	Conformidade com RoHS TUV Marca CE Certificação KEMA Keur

Consumo de energia kWh/1000 h	26 kWh
Número de registo EPREL	1.384.140
Marca CE	Sim
Conformidade com RoHS UE	Sim

Dados do produto

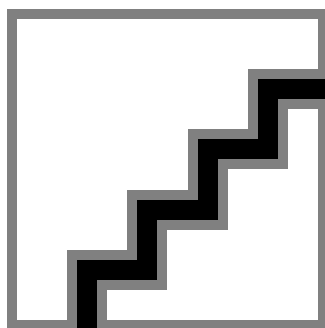
Full EOC	871869974951400
Nome de produto da encomenda	MAS LEDtube HF 1200mm HO 26W 830 T5 OE
Código de encomenda	74951400
Numerador SAP – Quantidade por embalagem	1
Numerador – Embalagens por caixa exterior	10
Número de material (12NC)	929002352002
Nome do produto completo	Master LEDtube HF 1200mm HO 26W 830 T5 OE
EAN/UPC – Caixa	8718699749521

Desenho dimensional

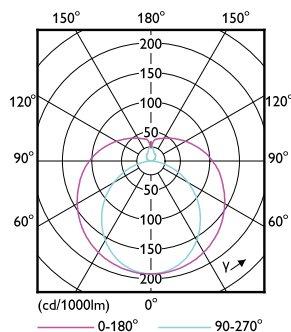


Product	D1	D2	A1	A2	A3
MAS LEDtube HF 1200mm HO 26W 830 T5 OE	15,5 mm	19 mm	1.149 mm	1.156 mm	1.163 mm

Dados fotométricos



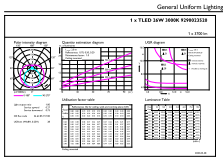
Spectral Power Distribution Colour - MAS LEDtube HF 1200mm HO 26W 830 T5 OE



Light Distribution Diagram - MAS LEDtube HF 1200mm HO 26W 830 T5 OE

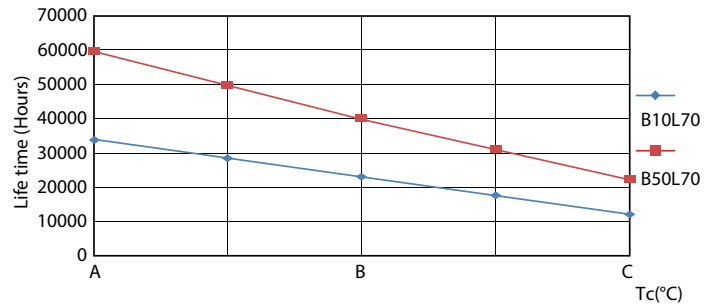
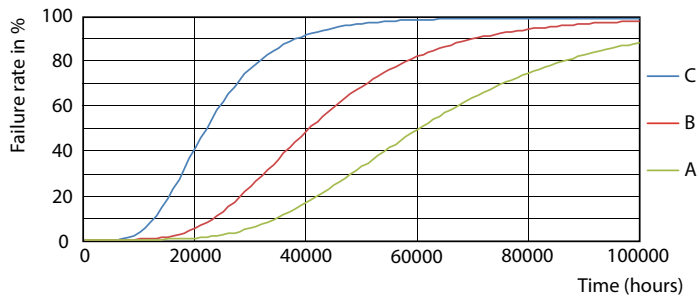
MASTER tubo LED InstantFit equipamentos eletrônicos T5

Dados fotométricos



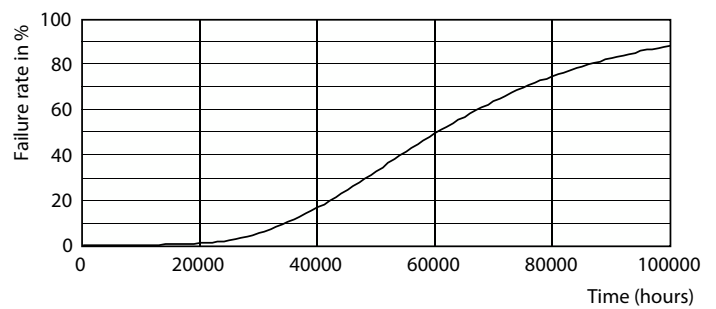
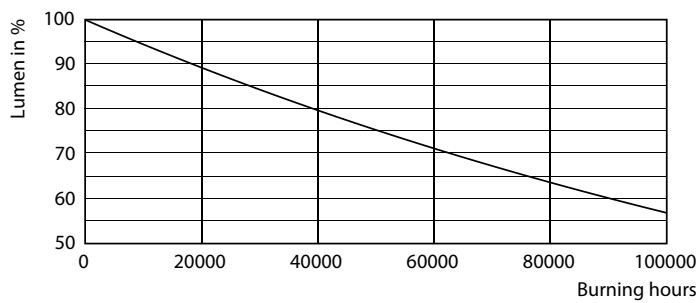
Calculo Photometric 01 Page Lighting 01 Page 11

Vida útil



Life Expectancy Diagram - MAS LEDtube HF 1200mm HO 26W 830 T5 OE

Life Expectancy Diagram - MAS LEDtube HF 1200mm HO 26W 830 T5 OE

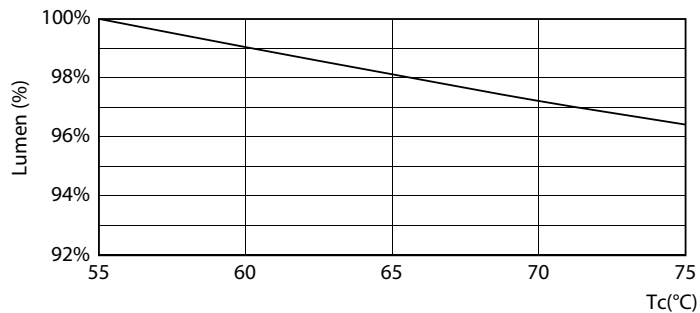


Lumen Maintenance Diagram - MAS LEDtube HF 1200mm HO 26W 830 T5 OE

Life Expectancy Diagram - MAS LEDtube HF 1200mm HO 26W 830 T5 OE

MASTER tubo LED InstantFit equipamentos eletrônicos T5

Vida útil



Lumen Maintenance Diagram - MAS LEDtube HF 1200mm HO 26W 830 T5

OE

