



# MASTER tubo LED direto á rede T5



## MASTER LEDtube 1500mm HE 20W 840 T5 EU

O novo Philips Master LEDtube Rede elétrica T5 simplifica o seu projeto de iluminação. Já não é necessário prestar atenção à tecnologia do controlador. Graças a um design exclusivo, o Philips MASTER LEDtube Rede elétrica T5 é instalado nas luminárias que funcionam com ligação à rede elétrica. Tão simples de utilizar! Perfeitamente seguro, fiável e fácil de instalar, o Philips MASTER LEDtube Rede elétrica T5 é a alternativa ideal aos tubos fluorescentes standard para maximizar o valor ao longo da vida útil, com uma elevada poupança de energia e custos de manutenção mais baixos.

### Dados do produto

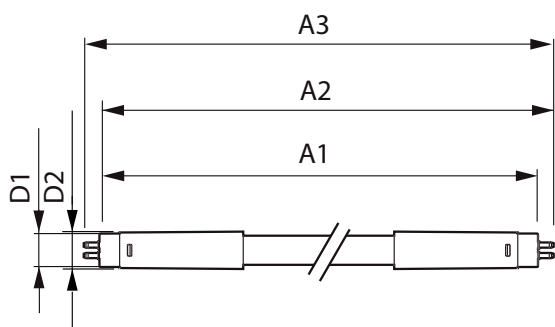
Informações gerais		LLMF no final da vida útil nominal (Nom.)	
Casquilho	G5 [ G5]		70 %
Em conformidade com RoHS da UE	Sim	<b>Dados elétricos e de funcionamento</b>	
Vida útil nominal (Nom.)	50000 h	Frequência de entrada	50 a 60 Hz
Ciclo de comutação	200000X	Power (Rated) (Nom)	20 W
Referência de medição de fluxo	Sphere	Corrente de lâmpada (Nom.)	99 mA
<b>Dados técnicos de luminosidade</b>		Tempo de arranque (Nom.)	0,5 s
Código da cor	840 [ CCT de 4000 K (841)]	Tempo de aquecimento até 60% de luz (Nom.)	0.5 s
Abertura de feixe (Nom.)	200 °	Fator de potência (Nom.)	0.92
Fluxo luminoso (Nom.)	3000 lm	Tensão (Nom.)	220-240 V
Designação da cor	Cool White (CW)	<b>Temperatura</b>	
Temperatura de cor correlacionada (Nom.)	4000 K	Temperatura ambiente (Máx.)	45 °C
Eficiência luminosa (nominal) (Nom.)	150,00 lm/W	Temperatura ambiente (Mín.)	-20 °C
Consistência da cor	<6	Temperatura de armazenamento (Máx.)	65 °C
Índice de restituição cromática (Nom.)	80	Temperatura de armazenamento (Mín.)	-40 °C

## MASTER tubo LED direto á rede T5

T-máxima na caixa (Nom)	75 °C
<b>Controles e regulação</b>	
Regulável	false
<b>Dados mecânicos e de revestimento</b>	
Acabamento da lâmpada	Fosco
Material da lâmpada	Glass
Comprimento do produto	1500 mm
Forma da lâmpada	Tubo, dupla extremidade
<b>Aprovação e aplicação</b>	
Classe de Eficiência Energética	D
Produto energeticamente eficiente	Sim
Marcas de aprovação	Conformidade com RoHS Marca CE Certificação KEMA Keur

Consumo de energia kWh/1000 h	20 kWh
Número de registo EPREL	467355
<b>Dados do produto</b>	
Código do produto completo	871951433439700
Nome de produto da encomenda	MASTER LEDtube 1500mm HE 20W 840 T5 EU
EAN/UPC – Produto	8719514334397
Código de encomenda	33439700
Numerador SAP – Quantidade por embalagem	1
Numerador – Embalagens por caixa exterior	10
Material SAP	929002421302
Peso líquido SAP (Peça)	0,176 kg

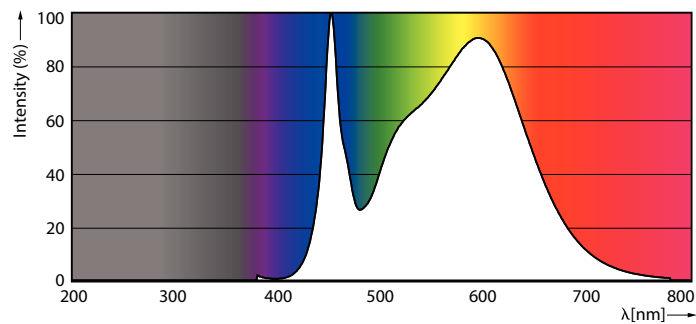
### Desenho dimensional



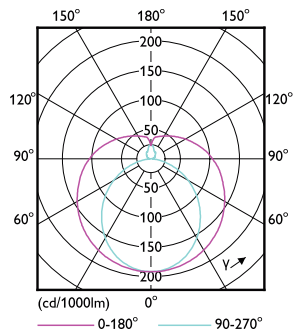
MASTER LEDtube 1500mm HE 20W 840 T5 EU

Product	D1	D2	A1	A2	A3
MASTER LEDtube 1500mm HE 20W 840 T5 EU	15,8 mm	19 mm	1449 mm	1454,9 mm	1463,2 mm

### Dados fotométricos



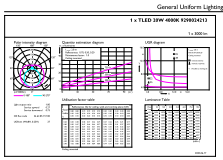
LEDtube MAS 16,5W G5 2500lm 840



LEDtube MAS 8W G5 1000lm

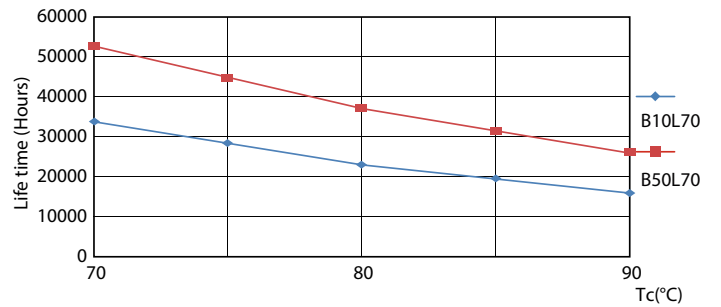
# MASTER tubo LED direto á rede T5

## Dados fotométricos

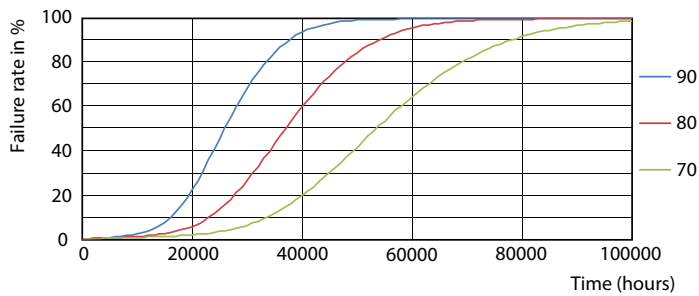


LEDtube MAS 20W G5 3000lm 840

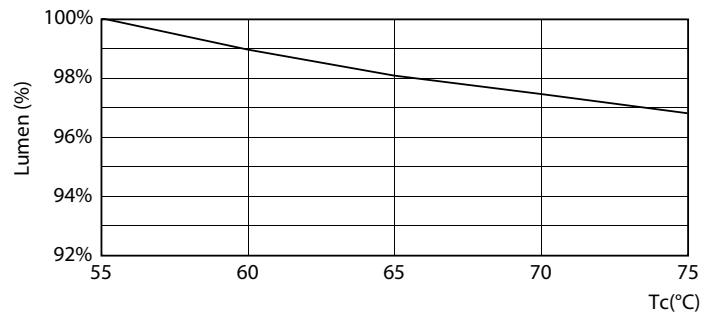
## Vida útil



Life Expectancy Diagram



LEDtube MAS 1 26W 50K LifetimeVsTc-LED



LEDtube MAS 1 26W 50K FailureRate-LED

LEDtube MAS G3 20W 50K LumenVsTc-LMP

## MASTER tubo LED direto á rede T5

### Vida útil



Lumen Maintenance Diagram

