



# TrueForce LED (área/via pública – SOX)

## TrueForce LED SOX 18W B22 840 FR

As Philips TrueForce LED (área/via pública, SOX) fornecem uma solução LED de fácil e rápido retorno do investimento para substituir os sistemas SOX. Estas lâmpadas proporcionam os benefícios de eficiência energética e longa duração dos LED à substituição de HID. Têm também um baixo investimento inicial para garantir uma poupança imediata. Com a distribuição de luz, a tampa e o tamanho de lâmpada ideais, pode facilmente adaptar o sistema SOX convencional com as lâmpadas LED TrueForce SOX para melhorar a qualidade de iluminação com conforto e segurança sem ter de mudar o equipamento nem de sacrificar o efeito de luz.

### Avisos e Segurança

- Consulte o guia de instalação ou consulte um representante da Philips Iluminação para obter o diagrama de cablagem e as instruções.

### Dados do produto

Informações gerais			
Casquilho	B22 [ B22]	Abertura de feixe (Nom.)	230 °
Em conformidade com RoHS da UE	Sim	Fluxo luminoso (Nom.)	2500 lm
Vida útil nominal (Nom.)	50000 h	Designação da cor	Cool White (CW)
Ciclo de comutação	50000X	Temperatura de cor correlacionada (Nom.)	4000 K
Referência de medição de fluxo	Sphere	Eficiência luminosa (nominal) (Nom.)	138,00 lm/W
		Consistência da cor	<6
		Índice de restituição cromática (Nom.)	80
		LLMF no final da vida útil nominal (Nom.)	70 %
Dados técnicos de luminosidade			
Código da cor	840 [ CCT de 4000 K (841)]		

## TrueForce LED (área/via pública – SOX)

### Dados elétricos e de funcionamento

Frequência de entrada	50 a 60 Hz
Power (Rated) (Nom)	18 W
Corrente de lâmpada (Máx.)	191 mA
Corrente de lâmpada (Mín.)	85 mA
Potência equivalente	26 W
Tempo de arranque (Nom.)	0,5 s
Tempo de aquecimento até 60% de luz (Nom.)	0,5 s
Fator de potência (Nom.)	0,9
Tensão (Nom.)	100-240 V

### Temperatura

T-máxima na caixa (Nom)	65 °C
-------------------------	-------

### Controles e regulação

Regulável	false
-----------	-------

### Dados mecânicos e de revestimento

Forma da lâmpada	Em forma de T
------------------	---------------

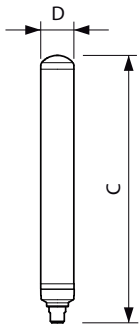
### Aprovação e aplicação

Classe de Eficiência Energética	D
Consumo de energia kWh/1000 h	18 kWh
Número de registo EPREL	421459

### Dados do produto

Código do produto completo	871951430562500
Nome de produto da encomenda	TrueForce LED SOX 18W B22 840 FR
EAN/UPC – Produto	8719514305625
Código de encomenda	30562500
Numerador SAP – Quantidade por embalagem	1
Numerador – Embalagens por caixa exterior	6
Material SAP	929002496802
Peso líquido SAP (Peça)	0,420 kg

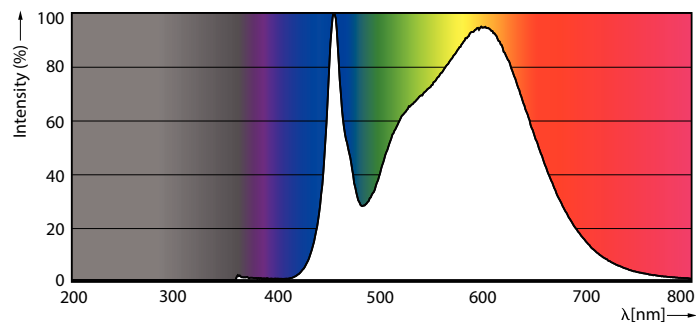
## Desenho dimensional



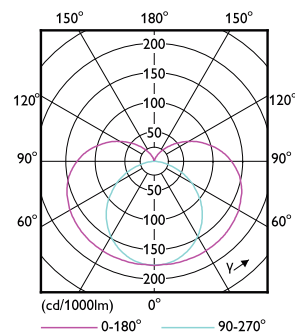
TrueForce LED SOX 18W B22 840 FR

Product	D	C
TrueForce LED SOX 18W B22 840 FR	52 mm	312 mm

## Dados fotométricos



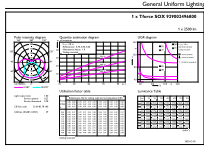
LEDTForce SOX 18W Tshape B22 840



LEDTForce SOX 18W Tshape B22

# TrueForce LED (área/via pública – SOX)

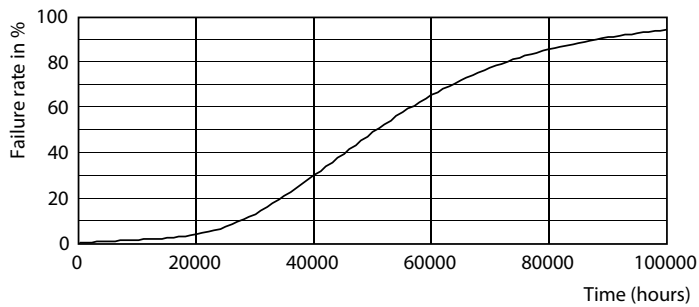
## Dados fotométricos



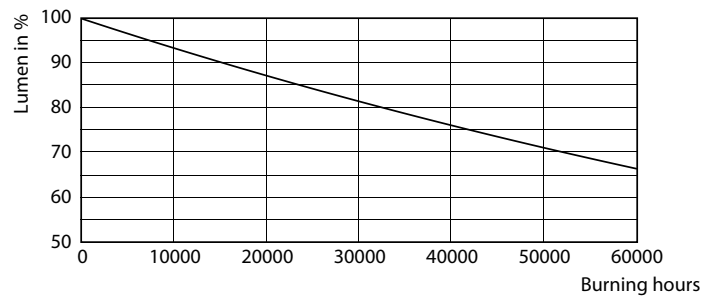
Technical Parameters 43 Philips Lighting B.V. Page 11

### LEDTForce SOX 18W Tshape B22 840

## Vida útil



50K



50K

