

MASTER tubo LED Universal T8



MAS LEDtube VLE UN 1200mm UO 15.5W830 T8

O novo tubo Philips MASTER LED Universal T8 facilita e simplifica o seu projeto de iluminação. Já não é preciso igualar a tecnologia do controlador: um design exclusivo que permite encaixar o tubo Philips MASTER LED Universal T8 diretamente nas luminárias que funcionam com balastros eletromagnéticos ou balastros eletrônicos de alta frequência ou ligação à rede elétrica. É tão simples de utilizar e deixa de ser necessário armazenar dois tipos de tubos! Perfeitamente seguro, fiável e fácil de instalar, o tubo Philips MASTER LED Universal T8 é a alternativa ideal aos tubos fluorescentes standard para maximizar o valor ao longo da vida útil, com uma elevada poupança de energia e custos de manutenção mais baixos.

Dados do produto

Informações gerais		Eficiência luminosa (nominal) (Nom.)		148,00 lm/W	
Casquilho	G13 [Medium Bi-Pin Fluorescent]	Consistência da cor		<6	
Marca CE	Sim	Índice de restituição cromática (Nom.)		80	
Em conformidade com RoHS da UE	Sim	LLMF no final da vida útil nominal (Nom.)		70 %	
Vida útil nominal (Nom.)	60000 h	Dados elétricos e de funcionamento			
Ciclo de comutação	50000	Frequência de entrada		50 a 60 Hz	
Referência de medição de fluxo	Sphere	Power (Rated) (Nom.)		15,5 W	
Nível	MASTER Value	Corrente de lâmpada (Nom.)		75 mA	
Dados técnicos de luminosidade		Tempo de arranque (Nom.)		0,5 s	
Código da cor	830 [CCT de 3000 K]	Tempo de aquecimento até 60% de luz (Nom.)		0,5 s	
Abertura de feixe (Nom.)	190 °	Fator de potência (Nom.)		0,9	
Fluxo luminoso (Nom.)	2300 lm	Tensão (Nom.)		220-240 V	
Designação da cor	White (WH)				
Temperatura de cor correlacionada (Nom.)	3000 K				

MASTER tubo LED Universal T8

Temperatura

Temperatura ambiente (Máx.)	45 °C
Temperatura ambiente (Mín.)	-20 °C
Temperatura de armazenamento (Máx.)	65 °C
Temperatura de armazenamento (Mín.)	-40 °C
T-máxima na caixa (Nom)	55 °C

Controles e regulação

Regulável	false
-----------	-------

Dados mecânicos e de revestimento

Acabamento da lâmpada	Fosco
Material da lâmpada	Glass
Comprimento do produto	1200 mm
Forma da lâmpada	Tubo, dupla extremidade

Aprovação e aplicação

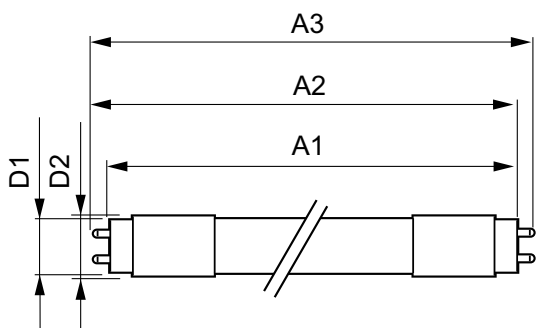
Classe de Eficiência Energética	D
---------------------------------	---

Produto energeticamente eficiente	Sim
Marcas de aprovação	Conformidade com RoHS TUV Marca CE Certificação KEMA Keur
Consumo de energia kWh/1000 h	16 kWh
Número de registo EPREL	403658

Dados do produto

Código do produto completo	871951431668300
Nome de produto da encomenda	MAS LEDtube VLE UN 1200mm UO 15.5W830 T8
EAN/UPC – Produto	8719514316683
Código de encomenda	31668300
Numerador SAP – Quantidade por embalagem	1
Numerador – Embalagens por caixa exterior	10
Material SAP	929002997002
Copiar peso líquido (peça)	0,215 kg

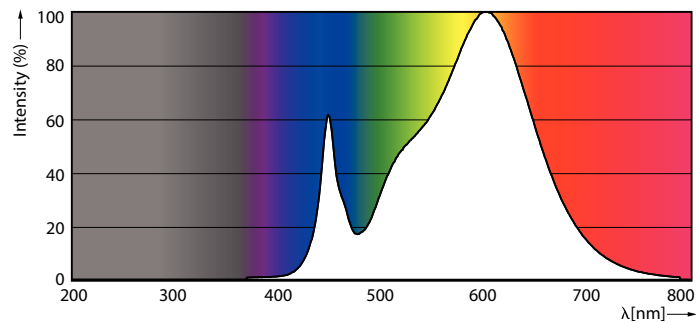
Desenho dimensional



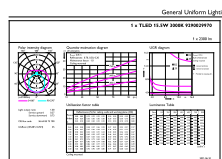
MAS LEDtube VLE UN 1200mm UO 15.5W830 T8

Product	D1	D2	A1	A2	A3
MAS LEDtube VLE UN 1200mm UO 15.5W830 T8	26 mm	28 mm	1199 mm	1205 mm	1213 mm

Dados fotométricos



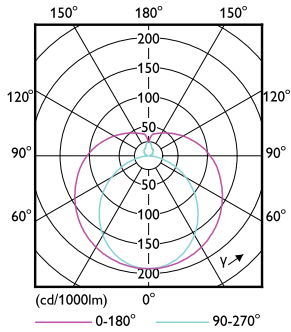
LEDtube MAS 1 15,5W G13 2300lm 830-POC



LEDtube MAS 1 15,5W G13 2300lm 830-GUL

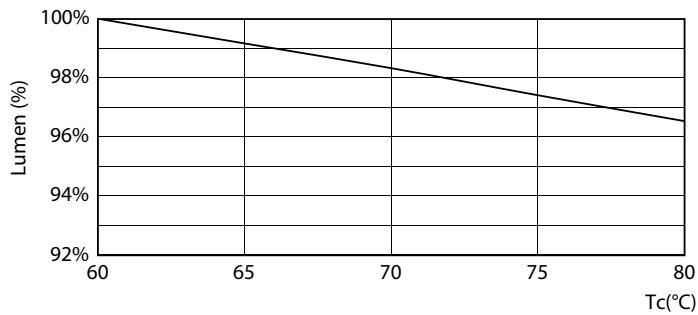
MASTER tubo LED Universal T8

Dados fotométricos

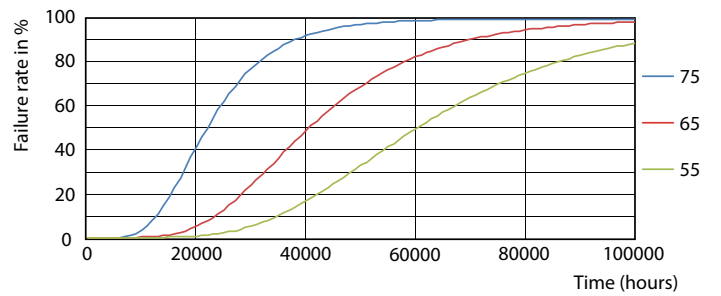


LEDtube MAS 1 15,5W G13 2300lm-LDD

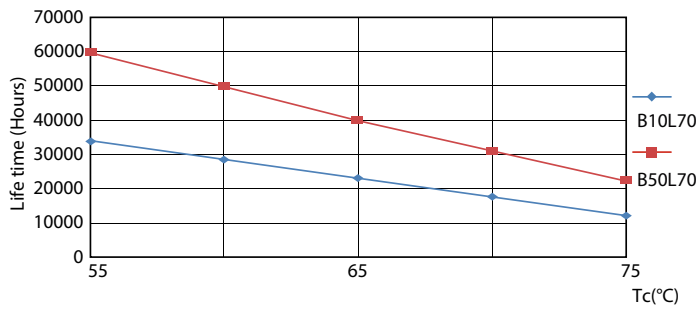
Vida útil



LEDtube MAS 1 15,5W 60K LumenVsTc-LMP



LEDtube MAS 1 15,5W 60K FailureRate-LED



LEDtube MAS 1 15,5W 60K LifetimeVsTc-LED



Lumen Maintenance Diagram

MASTER tubo LED Universal T8

Vida útil



Life Expectancy Diagram

