



MASTER tubo LED Universal T8



MAS LEDtube VLE UN 1200mm UO 15.5W840 T8

O novo tubo Philips MASTER LED Universal T8 facilita e simplifica o seu projeto de iluminação. Já não é preciso igualar a tecnologia do controlador: um design exclusivo que permite encaixar o tubo Philips MASTER LED Universal T8 diretamente nas luminárias que funcionam com balastros eletromagnéticos ou balastros eletrônicos de alta frequência ou ligação à rede elétrica. É tão simples de utilizar e deixa de ser necessário armazenar dois tipos de tubos! Perfeitamente seguro, fiável e fácil de instalar, o tubo Philips MASTER LED Universal T8 é a alternativa ideal aos tubos fluorescentes standard para maximizar o valor ao longo da vida útil, com uma elevada poupança de energia e custos de manutenção mais baixos.

Dados do produto

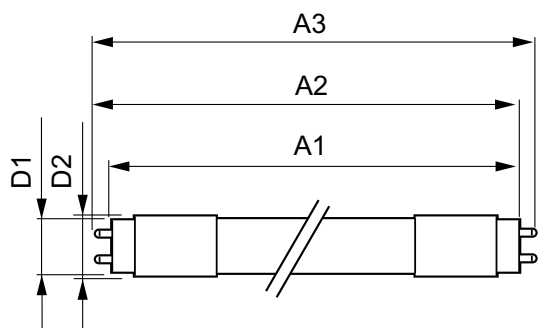
Informações gerais		Eficiência luminosa (nominal) (Nom.)		161 lm/W	
Casquilho	G13 [Medium Bi-Pin Fluorescent]	Consistência da cor	<6	Índice de restituição cromática (Nom.)	80
Marca CE	Sim	LLMF no final da vida útil nominal (Nom.)	70 %	Dados elétricos e de funcionamento	
Em conformidade com RoHS da UE	Sim	Frequência de entrada	50 a 60 Hz	Power (Rated) (Nom)	15,5 W
Vida útil nominal (Nom.)	60000 h	Corrente de lâmpada (Nom.)	75 mA	Tempo de arranque (Nom.)	0,5 s
Ciclo de comutação	50000	Tempo de aquecimento até 60% de luz (Nom.)	0,5 s	Fator de potência (Nom.)	0,9
Referência de medição de fluxo	Sphere	Tensão (Nom.)	220-240 V		
Nível	MASTER Value				
Dados técnicos de luminosidade					
Código da cor	840 [CCT de 4000 K (841)]				
Abertura de feixe (Nom.)	190 °				
Fluxo luminoso (Nom.)	2500 lm				
Designação da cor	Cool White (CW)				
Temperatura de cor correlacionada (Nom.)	4000 K				

MASTER tubo LED Universal T8

Temperatura	
Temperatura ambiente (Máx.)	45 °C
Temperatura ambiente (Mín.)	-20 °C
Temperatura de armazenamento (Máx.)	65 °C
Temperatura de armazenamento (Mín.)	-40 °C
T-máxima na caixa (Nom)	55 °C
Controles e regulação	
Regulável	false
Dados mecânicos e de revestimento	
Acabamento da lâmpada	Fosco
Material da lâmpada	Glass
Comprimento do produto	1200 mm
Forma da lâmpada	Tubo, dupla extremidade
Aprovação e aplicação	
Classe de Eficiência Energética	C

Produto energeticamente eficiente	Sim
Marcas de aprovação	Conformidade com RoHS TUV Marca CE Certificação KEMA Keur
Consumo de energia kWh/1000 h	16 kWh
Número de registo EPREL	403659
Dados do produto	
Código do produto completo	871951431670600
Nome de produto da encomenda	MAS LEDtube VLE UN 1200mm UO 15.5W840 T8
EAN/UPC – Produto	8719514316706
Código de encomenda	31670600
Numerador SAP – Quantidade por embalagem	1
Numerador – Embalagens por caixa exterior	10
Material SAP	929002997102
Copiar peso líquido (peça)	0,215 kg

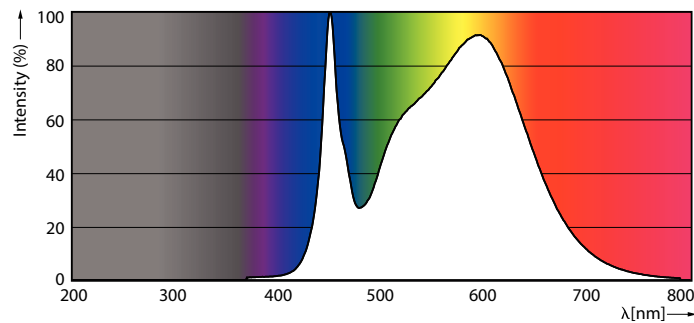
Desenho dimensional



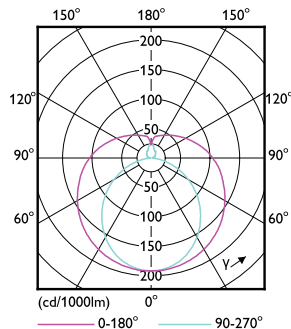
MAS LEDtube VLE UN 1200mm UO 15.5W840 T8

Product	D1	D2	A1	A2	A3
MAS LEDtube VLE UN 1200mm UO 15.5W840 T8	26 mm	28 mm	1199 mm	1205 mm	1213 mm

Dados fotométricos



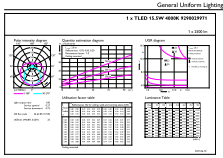
LEDtube MAS 1 15,5W G13 2500lm 840-POC



LEDtube MAS 1 15,5W G13 2300lm-LDD

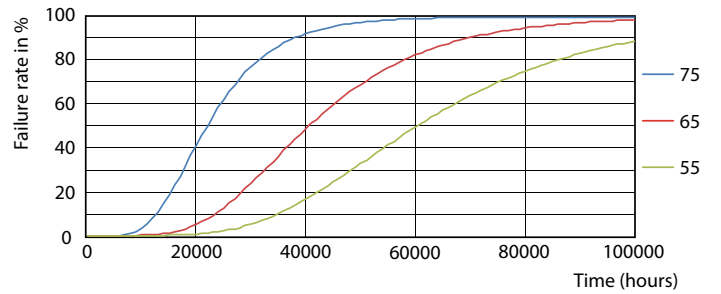
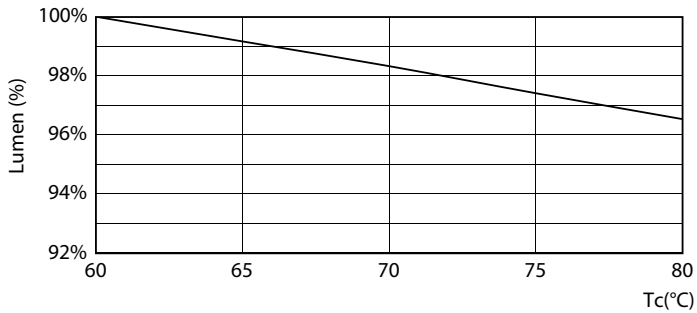
MASTER tubo LED Universal T8

Dados fotométricos

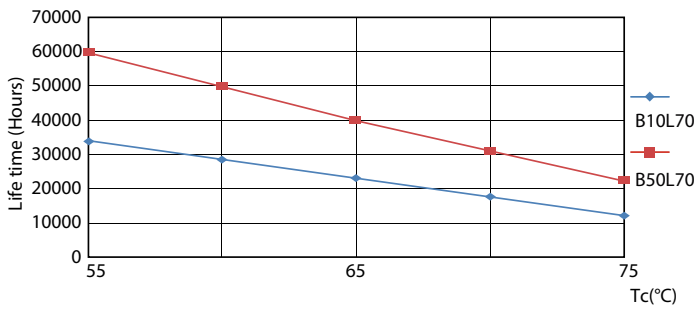


LEDtube MAS 1 15,5W G13 2500lm 840-GUL

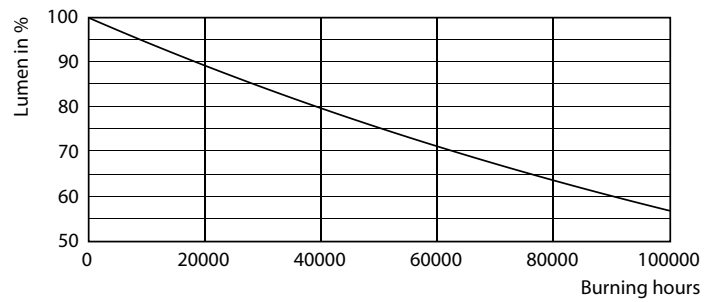
Vida útil



LEDtube MAS 1 15,5W 60K LumenVsTc-LMP



LEDtube MAS 1 15,5W 60K FailureRate-LED



LEDtube MAS 1 15,5W 60K LifetimeVsTc-LED

Lumen Maintenance Diagram

MASTER tubo LED Universal T8

Vida útil



Life Expectancy Diagram

