



# MASTER tubo LED Universal T8



## MAS LEDtube VLE UN 1500mm UO 23W865 T8

O novo tubo Philips MASTER LED Universal T8 facilita e simplifica o seu projeto de iluminação. Já não é preciso igualar a tecnologia do controlador: um design exclusivo que permite encaixar o tubo Philips MASTER LED Universal T8 diretamente nas luminárias que funcionam com balastros eletromagnéticos ou balastros eletrônicos de alta frequência ou ligação à rede elétrica. É tão simples de utilizar e deixa de ser necessário armazenar dois tipos de tubos! Perfeitamente seguro, fiável e fácil de instalar, o tubo Philips MASTER LED Universal T8 é a alternativa ideal aos tubos fluorescentes standard para maximizar o valor ao longo da vida útil, com uma elevada poupança de energia e custos de manutenção mais baixos.

### Dados do produto

Informações gerais	
Casquilho	G13 [ Medium Bi-Pin Fluorescent]
Marca CE	Sim
Em conformidade com RoHS da UE	Sim
Vida útil nominal (Nom.)	60000 h
Ciclo de comutação	50000
Referência de medição de fluxo	Sphere
Nível	MASTER Value
Dados técnicos de luminosidade	
Código da cor	865 [ CCT de 6500 K]
Abertura de feixe (Nom.)	190 °
Fluxo luminoso (Nom.)	3700 lm
Designação da cor	Cool Daylight
Temperatura de cor correlacionada (Nom.)	6500 K

Eficiência luminosa (nominal) (Nom.)	160 lm/W
Consistência da cor	<6
Índice de restituição cromática (Nom.)	80
LLMF no final da vida útil nominal (Nom.)	70 %
Dados elétricos e de funcionamento	
Frequência de entrada	50 a 60 Hz
Power (Rated) (Nom)	23 W
Corrente de lâmpada (Nom.)	106 mA
Tempo de arranque (Nom.)	0,5 s
Tempo de aquecimento até 60% de luz (Nom.)	0,5 s
Fator de potência (Nom.)	0,9
Tensão (Nom.)	220-240 V

# MASTER tubo LED Universal T8

## Temperatura

Temperatura ambiente (Máx.)	45 °C
Temperatura ambiente (Mín.)	-20 °C
Temperatura de armazenamento (Máx.)	65 °C
Temperatura de armazenamento (Mín.)	-40 °C
T-máxima na caixa (Nom)	60 °C

## Controles e regulação

Regulável	false
-----------	-------

## Dados mecânicos e de revestimento

Acabamento da lâmpada	Fosco
Material da lâmpada	Glass
Comprimento do produto	1500 mm
Forma da lâmpada	Tubo, dupla extremidade

## Aprovação e aplicação

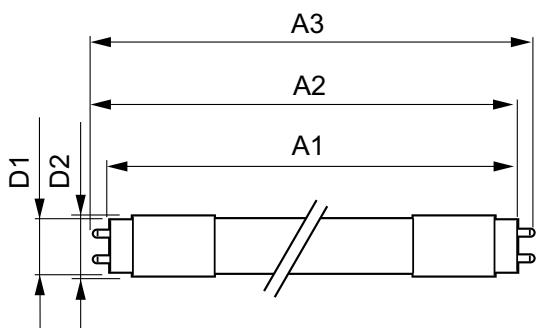
Classe de Eficiência Energética	C
---------------------------------	---

Produto energeticamente eficiente	Sim
Marcas de aprovação	Conformidade com RoHS TUV Marca CE Certificação KEMA Keur
Consumo de energia kWh/1000 h	23 kWh
Número de registo EPREL	403663

## Dados do produto

Código do produto completo	871951431678200
Nome de produto da encomenda	MAS LEDtube VLE UN 1500mm UO 23W865 T8
EAN/UPC – Produto	8719514316782
Código de encomenda	31678200
Numerador SAP – Quantidade por embalagem	1
Numerador – Embalagens por caixa exterior	10
Material SAP	929002997502
Copiar peso líquido (peça)	0,270 kg

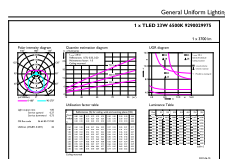
## Desenho dimensional



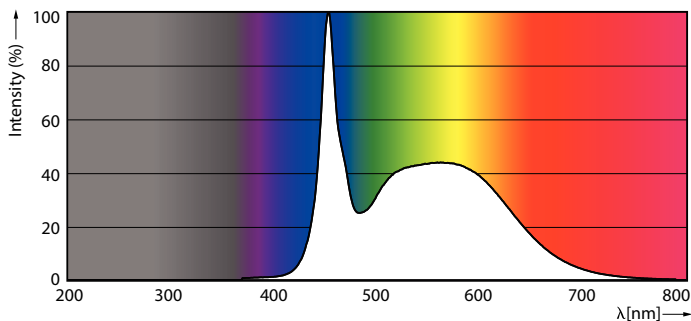
MAS LEDtube VLE UN 1500mm UO 23W865 T8

Product	D1	D2	A1	A2	A3
MAS LEDtube VLE UN 1500mm UO 23W865 T8	26 mm	28 mm	1500 mm	1506 mm	1514 mm

## Dados fotométricos



LEDtube MAS 1 23W G13 3700lm 865-GUL



LEDtube MAS 1 15,5W G13 2500lm 865-POC

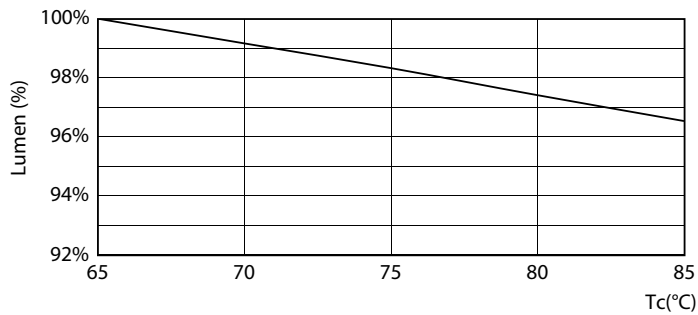
# MASTER tubo LED Universal T8

## Dados fotométricos

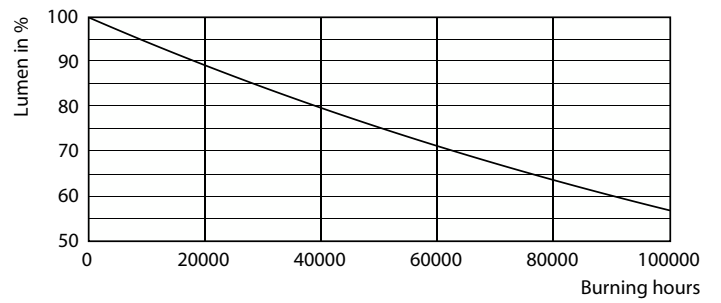


LEDtube MAS 1 15,5W G13 2300lm-LDD

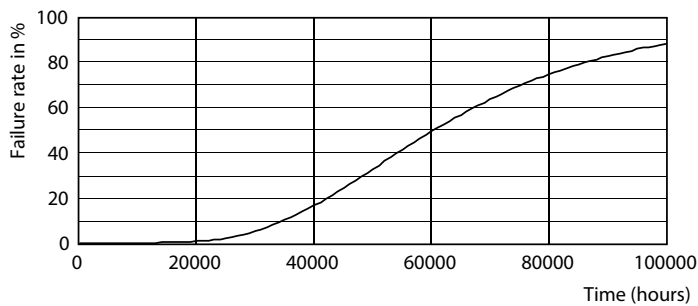
## Vida útil



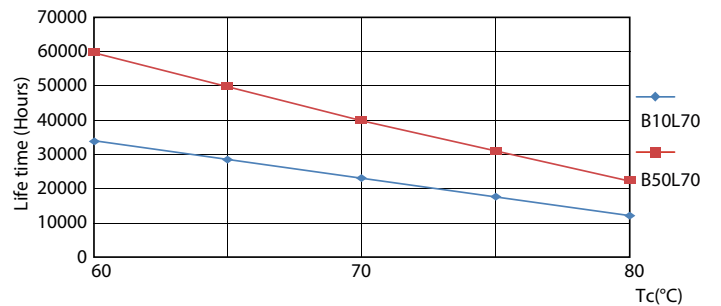
LEDtube MAS 1 23W 60K LumenVsTc-LMP



Lumen Maintenance Diagram



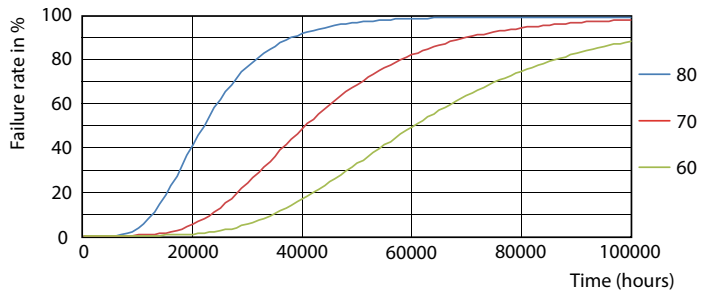
Life Expectancy Diagram



LEDtube MAS 1 23W 60K LifetimeVsTc-LED

# MASTER tubo LED Universal T8

## Vida útil



LEDtube MAS 1 23W 60K FailureRate-LED

