

MASTER LEDtube T8 Ultra Efficient



MAS LEDtube 1200mm UE 13.5W 865 T8

Com a subida dos preços da energia e o Pacto Ecológico da UE, que continua a financiar renovações de edifícios eficientes em termos energéticos, muitos procuram tornar a iluminação da sua empresa mais sustentável. O novo Philips MASTER LEDtube Ultra Efficient T8 é um verdadeiro avanço no caminho para uma iluminação mais sustentável. Substitui diretamente o seu atual tubo fluorescente ou LED e oferece imediatamente uma grande redução nos custos energéticos, bem como uma vida útil muito mais longa!

Dados do produto

Informações gerais	
Casquilho	G13 ROT (Rotating) [Medium Bi-Pin Fluorescent]
Em conformidade com RoHS da UE	Sim
Vida útil nominal (Nom.)	70000 h
Ciclo de comutação	200000
Referência de medição de fluxo	Sphere
Nível	MASTER
Dados técnicos de luminosidade	
Código da cor	865 [CCT de 6500 K]
Abertura de feixe (Nom.)	160 °
Fluxo luminoso (Nom.)	2500 lm
Designação da cor	Cool Daylight
Temperatura de cor correlacionada (Nom.)	6500 K
Eficiência luminosa (nominal) (Nom.)	185 lm/W
Consistência da cor	<6
Índice de restituição cromática (Nom.)	80

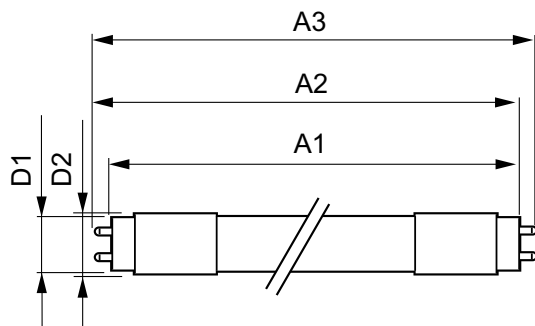
LLMF no final da vida útil nominal (Nom.)	70 %
Dados elétricos e de funcionamento	
Frequência de entrada	50 a 60 Hz
Power (Rated) (Nom.)	13,5 W
Corrente de lâmpada (Máx.)	69 mA
Corrente de lâmpada (Mín.)	56 mA
Tempo de arranque (Nom.)	0,5 s
Tempo de aquecimento até 60% de luz (Nom.)	0,5 s
Fator de potência (Nom.)	0,9
Tensão (Nom.)	220-240 V
Temperatura	
Temperatura ambiente (Máx.)	45 °C
Temperatura ambiente (Mín.)	-20 °C
Temperatura de armazenamento (Máx.)	65 °C
Temperatura de armazenamento (Mín.)	-40 °C

MASTER LEDtube T8 Ultra Efficient

T-máxima na caixa (Nom)	55 °C
Controles e regulação	
Regulável	false
Dados mecânicos e de revestimento	
Acabamento da lâmpada	Fosco
Material da lâmpada	Glass
	1200 mm
Forma da lâmpada	Tube, dupla extremidade
Aprovação e aplicação	
Classe de Eficiência Energética	B
Produto energeticamente eficiente	Sim
Marcas de aprovação	TUV
Marcas de aprovação	Conformidade com RoHS Marca CE Certificação KEMA Keur

Consumo de energia kWh/1000 h	14 kWh
Número de registo EPREL	1205537
Dados do produto	
Código do produto completo	871951433974300
Nome de produto da encomenda	MAS LEDtube 1200mm UE 13.5W 865 T8
EAN/UPC – Produto	8719514339743
Código de encomenda	33974300
Numerador SAP – Quantidade por embalagem	1
Numerador – Embalagens por caixa exterior	10
Material SAP	929003067102
Copiar peso líquido (peça)	0,230 kg

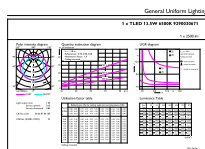
Desenho dimensional



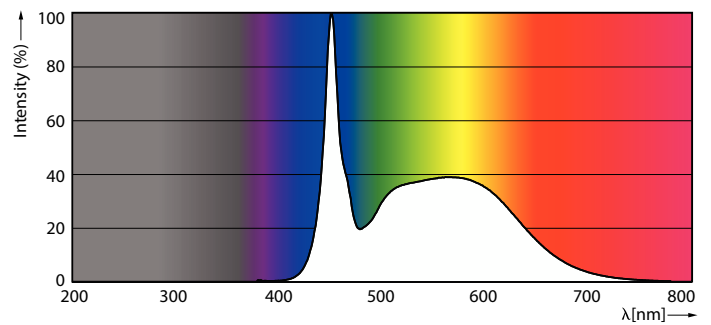
MAS LEDtube 1200mm UE 13.5W 865 T8

Product	D1	D2	A1	A2	A3
MAS LEDtube 1200mm UE 13.5W 865 T8	25,8 mm	28 mm	1198,2 mm	1205,3 mm	1212,4 mm

Dados fotométricos



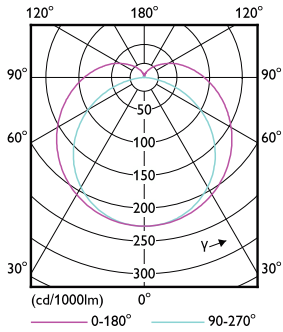
General uniform lighting



Spectral Power Distribution Colour

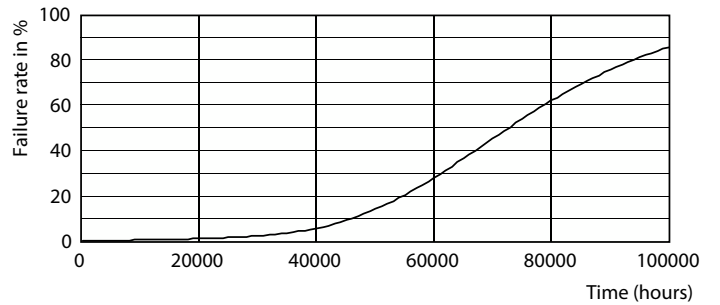
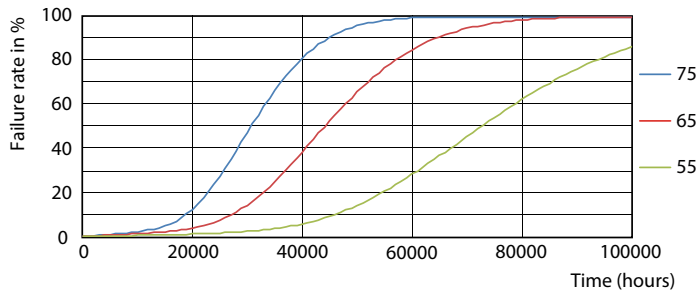
MASTER LEDtube T8 Ultra Efficient

Dados fotométricos



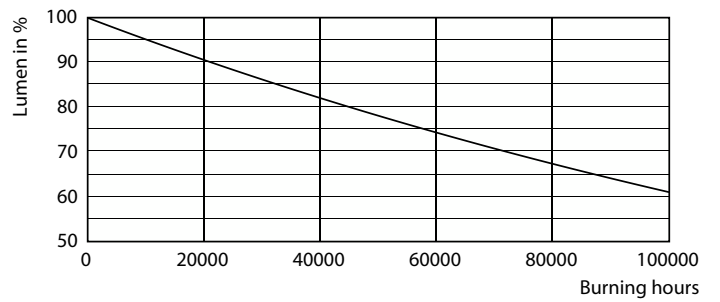
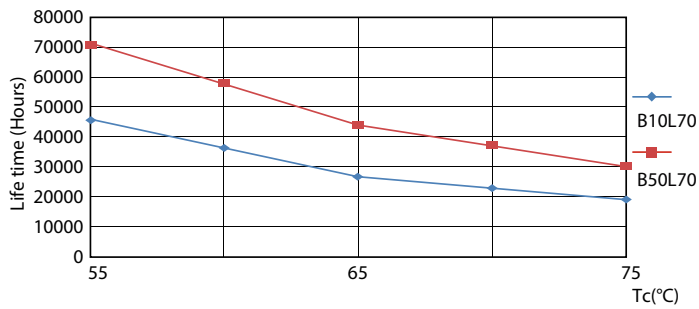
Light Distribution Diagram

Vida útil



LEDtube MAS 13,5W 70K FailureRate-LED

Life Expectancy Diagram

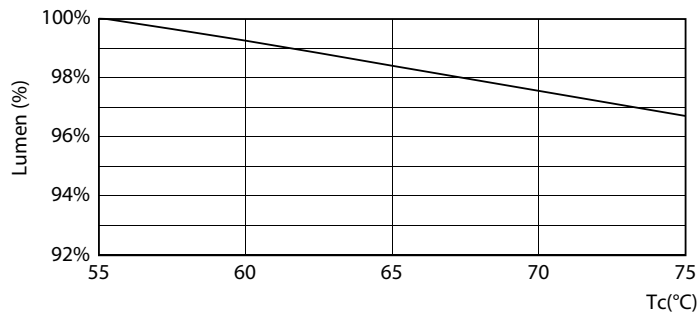


LEDtube MAS 13,5W 70K LifetimeVsTc-LED

Lumen Maintenance Diagram

MASTER LEDtube T8 Ultra Efficient

Vida útil



LumenVsTc

