



ClearFlood – solução LED para iluminação de áreas e desportiva

ClearFlood

ClearFlood é uma gama de iluminação com projectores que permite escolher o número exacto de lúmens necessário para a sua aplicação. Concebida com base em LEDs de última geração e ópticas de eficiência extremamente elevada, esta solução muito competitiva oferece uma relação lux/euro líder no sector, bem como poupanças de energia significativas. A opção entre diferentes ópticas abre novas possibilidades de aplicação para LEDs. ClearFlood é fácil de instalar e ideal para substituir pontos de luz convencionais, uma vez que utiliza as mesmas colunas e instalação eléctrica. A selecção do pacote lumínico necessário também é uma tarefa simples.

Benefícios

- Concepção adaptável 1:1, com elevada poupança de energia e um retorno rápido do investimento
- Fácil selecção do desempenho lumínico necessário
- A versatilidade da aplicação é assegurada por cinco ópticas diferentes

Características

- Um formato com 10 emissões de lúmens
- Substituição fácil de controlo e PCB
- Controlos CLO, DALI, 1-10 V
- Elevada eficiência óptica e LED
- Componentes 100% Philips

Aplicação

- Instalações desportivas recreativas pequenas
- Áreas industriais
- Parques de estacionamento
- Fachadas de edifícios
- Painéis

Especificações

| | |
|--|---------------------------------------|
| Tipo | BVP650 |
| Fonte de luz | Módulo LED integrado |
| Potência (+/-10%) | 79-260 W, consoante o produto |
| Fluxo luminoso | 6.000-24.000 lm |
| Eficiência da luminária | 90 lm/W |
| Temperatura de cor correlacionada | 4000 K |
| Índice de restituição cromática | 75 |
| Manutenção luminica – L80F10 | 70.000 horas |
| Intervalo da temperatura de funcionamento | -20 a +35°C |
| Controlador | Incorporado (módulo LED com balastro) |
| Tensão de rede | 220-240 V / 50-60 Hz |

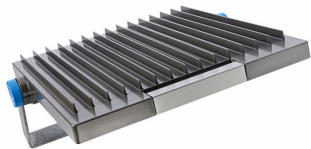
| | |
|---------------------------------------|---|
| Corrente de irrupção | 108 A/140 µs |
| Regulação | Emissão de luz constante e regulador DALI |
| Entrada do sistema de controlo | 1-10 V |
| Óptica | Colimadores simétricos ou assimétricos |
| Tampa óptica | Vidro plano |
| Material | Compartimento: alumínio fundido em molde Tampa: vidro |
| Cor | Alumínio cinza (RAL9007) |
| Ligação | Cabo com 3 fios |
| Manutenção | A partir de baixo, abrindo o compartimento com um gancho de abertura rápida |
| Instalação | Fixação com ganchos Ajuste máx. horizontal: -170 a +170° Direccionamento vertical máx.: 0 a +360° |

Versions



ClearFlood

Detalhes do produto



OPDP_BVP650i_0011-Detail photo

ClearFlood-BVP650-DP.tif



Aprovação e aplicação

| | |
|---|---|
| Código de proteção mecânica contra impactos | IK09 |
| Proteção contra sobretensão (Comum/diferencial) | Nível de proteção contra sobretensão da luminária até 6 kV no modo diferencial e 8 kV no modo comum |

Controles e regulação

| | |
|-----------|-------|
| Regulável | false |
|-----------|-------|

Informações gerais

| | |
|--|-------------------|
| Marca CE | CE |
| Cor da fonte de luz | 740 branco neutro |
| Tipo de acessório de lente/difusor ótico | FG |
| Controlador incluído | true |
| Marca de inflamabilidade | F |
| Fonte de luz substituível | true |
| Código da família de produtos | BVP650 |

Desempenho inicial (compatível com IEC)

| | |
|---|--------|
| Temperatura de cor correlacionada inicial | 4000 K |
| Índice de restituição cromática inicial | 70 |

Dados técnicos de luminosidade

| | |
|--|----|
| Ângulo de inclinação standard na entrada lateral | 0° |
| Ângulo de inclinação standard no topo da coluna | 0° |
| Rácio de fluxo luminoso ascendente | 0 |

Dados elétricos e de funcionamento

| Order Code | Full Product Name | Corrente do controlador |
|------------|------------------------------------|-------------------------|
| 09028900 | BVP650 LED80-4S/740 PSU S ALU | 362 mA |
| 09029600 | BVP650 LED100-4S/740 PSU S ALU | 340 mA |
| 09030200 | BVP650 LED120-4S/740 PSU S ALU | 410 mA |
| 09031900 | BVP650 LED140-4S/740 PSU S ALU | 375 mA |
| 09032600 | BVP650 LED160-4S/740 PSU S ALU | 435 mA |
| 09033300 | BVP650 LED180-4S/740 PSU S ALU | 490 mA |
| 09034000 | BVP650 LED200-4S/740 PSU S ALU | 555 mA |
| 09035700 | BVP650 LED220-4S/740 PSU S ALU | 615 mA |
| 09036400 | BVP650 LED240-4S/740 PSU S ALU | 445 mA |
| 09037100 | BVP650 LED260-4S/740 PSU S ALU | 483 mA |
| 09038800 | BVP650 LED280-4S/740 PSU S ALU | 530 mA |
| 09039500 | BVP650 LED300-4S/740 PSU S ALU | 571 mA |
| 09040100 | BVP650 LED320-4S/740 PSU S ALU | 615 mA |
| 09041800 | BVP650 LED340-4S/740 PSU S ALU | 660 mA |
| 09043200 | BVP650 LED80-4S/740 PSU OFA52 ALU | 362 mA |
| 09044900 | BVP650 LED100-4S/740 PSU OFA52 ALU | 340 mA |
| 09045600 | BVP650 LED120-4S/740 PSU OFA52 ALU | 410 mA |
| 09046300 | BVP650 LED140-4S/740 PSU OFA52 ALU | 375 mA |
| 09047000 | BVP650 LED160-4S/740 PSU OFA52 ALU | 435 mA |
| 09048700 | BVP650 LED180-4S/740 PSU OFA52 ALU | 490 mA |
| 09049400 | BVP650 LED200-4S/740 PSU OFA52 ALU | 555 mA |
| 09050000 | BVP650 LED220-4S/740 PSU OFA52 ALU | 615 mA |
| 09051700 | BVP650 LED240-4S/740 PSU OFA52 ALU | 445 mA |
| 09052400 | BVP650 LED260-4S/740 PSU OFA52 ALU | 483 mA |
| 09053100 | BVP650 LED280-4S/740 PSU OFA52 ALU | 530 mA |
| 09054800 | BVP650 LED300-4S/740 PSU OFA52 ALU | 571 mA |
| 09055500 | BVP650 LED320-4S/740 PSU OFA52 ALU | 615 mA |
| 09056200 | BVP650 LED340-4S/740 PSU OFA52 ALU | 660 mA |
| 09865000 | BVP650 LED360-4S/740 S ALU PSU | 700 mA |
| 09866700 | BVP650 LED380-4S/740 S ALU PSU | 780 mA |
| 09867400 | BVP650 LED400-4S/740 S ALU PSU | 780 mA |
| 09868100 | BVP650 LED360-4S/740 OFA52 ALU PSU | 700 mA |
| 09869800 | BVP650 LED380-4S/740 PSU OFA52 ALU | 780 mA |
| 09870400 | BVP650 LED400-4S/740 PSU OFA52 ALU | 780 mA |
| 12888300 | BVP650 LED420-4S/740 S ALU PSU | - |
| 12889000 | BVP650 LED420-4S/740 OFA52 ALU PSU | - |
| 12895100 | BVP650 LED440-4S/740 S ALU PSU | - |
| 12896800 | BVP650 LED440-4S/740 OFA52 ALU PSU | - |

Informações gerais (1/2)

| Order Code | Full Product Name | Difusão de feixe da luz da luminária | | Equipamento | Teste de resistência do cabo | Código da família das lâmpadas | Order Code | Full Product Name | Difusão de feixe da luz da luminária | | Equipamento | Teste de resistência do cabo | Código da família das lâmpadas |
|------------|-------------------------------|--------------------------------------|--|-------------|---------------------------------|--------------------------------|------------|--------------------------------|--------------------------------------|--|-------------|---------------------------------|--------------------------------|
| | | 72° x 22° | | | | | | | 72° x 22° | | | | |
| 09028900 | BVP650 LED80-4S/740 PSU S ALU | 72° x 22° | | EB | Temperatura 960 °C, duração 5 s | LED80 | 09029600 | BVP650 LED100-4S/740 PSU S ALU | 72° x 22° | | EB | Temperatura 960 °C, duração 5 s | LED100 |

| Order Code | Full Product Name | Difusão de feixe da luz da luminária | | Equipamento | Teste de resistência do cabo | Código da família das lâmpadas |
|------------|--|--------------------------------------|--|-------------|---------------------------------------|--------------------------------|
| | | | | | | |
| 09030200 | BVP650 LED120-4S/740 PSU S ALU | 72° x 22° | | EB | Temperatura 960 °C, duração 5 s | LED120 |
| 09031900 | BVP650 LED140-4S/740 PSU S ALU | 140° x 70° | | EB | Temperatura 960 °C, duração 5 s | LED140 |
| 09032600 | BVP650 LED160-4S/740 PSU S ALU | 140° x 70° | | EB | Temperatura 960 °C, duração 5 s | LED160 |
| 09033300 | BVP650 LED180-4S/740 PSU S ALU | 130° x 97° | | EB | Temperatura 960 °C, duração 5 s | LED180 |
| 09034000 | BVP650 LED200-4S/740 PSU S ALU | 130° x 97° | | EB | Temperatura 960 °C, duração 5 s | LED200 |
| 09035700 | BVP650 LED220-4S/740 PSU S ALU | 108° x 113° | | EB | Temperatura 960 °C, duração 5 s | LED220 |
| 09036400 | BVP650 LED240-4S/740 PSU S ALU | 108° x 113° | | EB | Temperatura 960 °C, duração 5 s | LED240 |
| 09037100 | BVP650 LED260-4S/740 PSU S ALU | 86° x 188° | | EB | Temperatura 960 °C, duração 5 s | LED260 |
| 09038800 | BVP650 LED280-4S/740 PSU S ALU | 86° x 188° | | EB | Temperatura 960 °C, duração 5 s | LED280 |
| 09039500 | BVP650 LED300-4S/740 PSU S ALU | 88° x 187° | | EB | Temperatura 960 °C, duração 5 s | LED300 |
| 09040100 | BVP650 LED320-4S/740 PSU S ALU | 88° x 187° | | EB | Temperatura 960 °C, duração 5 s | LED320 |
| 09041800 | BVP650 LED340-4S/740 PSU S ALU | 72° x 22° | | EB | Temperatura 960 °C, duração 5 s | LED340 |
| 09043200 | BVP650 LED80-4S/740 PSU OFA52 ALU | 72° x 22° | | EB | Temperatura 960 °C, duração 5 s | LED80 |
| 09044900 | BVP650 LED100-4S/740 PSU OFA52 ALU | 88° x 157° | | EB | Temperatura 960 °C, duração 5 s | LED100 |
| 09045600 | BVP650 LED120-4S/740 PSU OFA52 ALU | 88° x 157° | | EB | Temperatura 960 °C, duração 5 s | LED120 |
| 09046300 | BVP650 LED140-4S/740 PSU OFA52 ALU | 140° x 70° | | EB | Temperatura 960 °C, duração 5 s | LED140 |

| Order Code | Full Product Name | Difusão de feixe da luz da luminária | | Equipamento | Teste de resistência do cabo | Código da família das lâmpadas |
|------------|--|--------------------------------------|--|-------------|---------------------------------------|--------------------------------|
| | | | | | | |
| 09047000 | BVP650 LED160-4S/740 PSU OFA52 ALU | 140° x 70° | | EB | Temperatura 960 °C, duração 5 s | LED160 |
| 09048700 | BVP650 LED180-4S/740 PSU OFA52 ALU | 130° x 97° | | EB | Temperatura 960 °C, duração 5 s | LED180 |
| 09049400 | BVP650 LED200-4S/740 PSU OFA52 ALU | 130° x 97° | | EB | Temperatura 960 °C, duração 5 s | LED200 |
| 09050000 | BVP650 LED220-4S/740 PSU OFA52 ALU | 108° x 113° | | EB | Temperatura 960 °C, duração 5 s | LED220 |
| 09051700 | BVP650 LED240-4S/740 PSU OFA52 ALU | 108° x 113° | | EB | Temperatura 960 °C, duração 5 s | LED240 |
| 09052400 | BVP650 LED260-4S/740 PSU OFA52 ALU | 86° x 188° | | EB | Temperatura 960 °C, duração 5 s | LED260 |
| 09053100 | BVP650 LED280-4S/740 PSU OFA52 ALU | 86° x 188° | | EB | Temperatura 960 °C, duração 5 s | LED280 |
| 09054800 | BVP650 LED300-4S/740 PSU OFA52 ALU | 88° x 187° | | EB | Temperatura 960 °C, duração 5 s | LED300 |
| 09055500 | BVP650 LED320-4S/740 PSU OFA52 ALU | 88° x 187° | | EB | Temperatura 960 °C, duração 5 s | LED320 |
| 09056200 | BVP650 LED340-4S/740 PSU OFA52 ALU | 72° x 22° | | EB | Temperatura 960 °C, duração 5 s | LED340 |
| 09865000 | BVP650 LED360-4S/740 S ALU PSU | 83° x 130° | | EB | Temperatura 960 °C, duração 5 s | LED360 |
| 09866700 | BVP650 LED380-4S/740 S ALU PSU | 83° x 130° | | EB | Temperatura 960 °C, duração 5 s | LED380 |
| 09867400 | BVP650 LED400-4S/740 S ALU PSU | 83° x 130° | | EB | Temperatura 960 °C, duração 5 s | LED400 |
| 09868100 | BVP650 LED360-4S/740 OFA52 ALU PSU | 86° x 188° | | EB | Temperatura 960 °C, duração 5 s | LED360 |
| 09869800 | BVP650 LED380-4S/740 PSU OFA52 ALU | 83° x 130° | | EB | Temperatura 960 °C, duração 5 s | LED380 |
| 09870400 | BVP650 LED400-4S/740 PSU OFA52 ALU | 83° x 130° | | EB | Temperatura 960 °C, duração 5 s | LED400 |

| Order Code | Full Product Name | Difusão de feixe da luz da luminária | | Equipamento | Teste de resistência do cabo | Código da família das lâmpadas |
|------------|--|--------------------------------------|---|-------------|------------------------------|--------------------------------|
| | | 70° x 21° | - | | | |
| 12888300 | BVP650 LED420-4S/740 S ALU PSU | 70° x 21° | - | - | - | LED420 |
| 12889000 | BVP650 LED420-4S/740 OFA52 ALU PSU | 39° - 11° x 98° | - | - | - | LED420 |

| Order Code | Full Product Name | Difusão de feixe da luz da luminária | | Equipamento | Teste de resistência do cabo | Código da família das lâmpadas |
|------------|--|--------------------------------------|---|-------------|------------------------------|--------------------------------|
| | | 70° x 21° | - | | | |
| 12895100 | BVP650 LED440-4S/740 S ALU PSU | 70° x 21° | - | - | - | LED440 |
| 12896800 | BVP650 LED440-4S/740 OFA52 ALU PSU | 39° - 11° x 98° | - | - | - | LED440 |

Informações gerais (2/2)

| Order Code | Full Product Name | Versão da lâmpada | Número de unidades de equipamento | Número de fontes de luz | Tipo de ótica | Marca UL |
|------------|---------------------------------------|-------------------|-----------------------------------|-------------------------|---------------|----------|
| | | | | | | |
| 09028900 | BVP650 LED80-4S/740 PSU S ALU | 4S | 1 | 48 | Simétrico | Não |
| 09029600 | BVP650 LED100-4S/74 O PSU S ALU | 4S | 1 | 64 | Simétrico | Não |
| 09030200 | BVP650 LED120-4S/74 O PSU S ALU | 4S | 1 | 64 | Simétrico | Não |
| 09031900 | BVP650 LED140-4S/74 O PSU S ALU | 4S | 2 | 82 | Simétrico | Não |
| 09032600 | BVP650 LED160-4S/74 O PSU S ALU | 4S | 2 | 82 | Simétrico | Não |
| 09033300 | BVP650 LED180-4S/74 O PSU S ALU | 4S | 2 | 82 | Simétrico | Não |
| 09034000 | BVP650 LED200-4S/74 O PSU S ALU | 4S | 2 | 82 | Simétrico | Não |
| 09035700 | BVP650 LED220-4S/74 O PSU S ALU | 4S | 2 | 82 | Simétrico | Não |
| 09036400 | BVP650 LED240-4S/74 O PSU S ALU | 4S | 2 | 120 | Simétrico | Não |
| 09037100 | BVP650 LED260-4S/74 O PSU S ALU | 4S | 2 | 120 | Simétrico | Não |
| 09038800 | BVP650 LED280-4S/74 O PSU S ALU | 4S | 2 | 120 | Simétrico | Não |
| 09039500 | BVP650 LED300-4S/74 O PSU S ALU | 4S | 2 | 120 | Simétrico | Não |

| Order Code | Full Product Name | Versão da lâmpada | Número de unidades de equipamento | Número de fontes de luz | Tipo de ótica | Marca UL |
|------------|--|-------------------|-----------------------------------|-------------------------|-----------------------------------|----------|
| | | | | | | |
| 09040100 | BVP650 LED320-4S/74 O PSU S ALU | 4S | 2 | 120 | Simétrico | Não |
| 09041800 | BVP650 LED340-4S/74 O PSU S ALU | 4S | 2 | 120 | Simétrico | Não |
| 09043200 | BVP650 LED80-4S/740 PSU OFA52 ALU | 4S | 1 | 48 | Ângulo de 52° do eixo do Optiflux | Não |
| 09044900 | BVP650 LED100-4S/74 O PSU OFA52 ALU | 4S | 1 | 64 | Ângulo de 52° do eixo do Optiflux | Não |
| 09045600 | BVP650 LED120-4S/74 O PSU OFA52 ALU | 4S | 1 | 64 | Ângulo de 52° do eixo do Optiflux | Não |
| 09046300 | BVP650 LED140-4S/74 O PSU OFA52 ALU | 4S | 2 | 82 | Ângulo de 52° do eixo do Optiflux | Não |
| 09047000 | BVP650 LED160-4S/74 O PSU OFA52 ALU | 4S | 2 | 82 | Ângulo de 52° do eixo do Optiflux | Não |
| 09048700 | BVP650 LED180-4S/74 O PSU OFA52 ALU | 4S | 2 | 82 | Ângulo de 52° do eixo do Optiflux | Não |
| 09049400 | BVP650 LED200-4S/74 O PSU OFA52 ALU | 4S | 2 | 82 | Ângulo de 52° do eixo do Optiflux | Não |
| 09050000 | BVP650 LED220-4S/74 | 4S | 2 | 82 | Ângulo de 52° do eixo | Não |

| Order Code | Full Product Name | Versão da lâmpada | Número de unidades de equipamento | Número de fontes de luz | Tipo de ótica | Marca UL |
|------------|---------------------|-------------------|-----------------------------------|-------------------------|---|----------|
| | 0 PSU OFA52 ALU | | | | do Optiflux assimétrico | |
| 09051700 | BVP650 LED240-4S/74 | 4S | 2 | 120 | Ângulo de 52° do eixo do Optiflux assimétrico | Não |
| 09052400 | BVP650 LED260-4S/74 | 4S | 2 | 120 | Ângulo de 52° do eixo do Optiflux assimétrico | Não |
| 09053100 | BVP650 LED280-4S/74 | 4S | 2 | 120 | Ângulo de 52° do eixo do Optiflux assimétrico | Não |
| 09054800 | BVP650 LED300-4S/74 | 4S | 2 | 120 | Ângulo de 52° do eixo do Optiflux assimétrico | Não |
| 09055500 | BVP650 LED320-4S/74 | 4S | 2 | 120 | Ângulo de 52° do eixo do Optiflux assimétrico | Não |
| 09056200 | BVP650 LED340-4S/74 | 4S | 2 | 120 | Ângulo de 52° do eixo do Optiflux assimétrico | Não |
| 09865000 | BVP650 LED360-4S/74 | 4S | 2 | 120 | Simétrico | Não |
| 09866700 | BVP650 LED380-4S/74 | 4S | 2 | 120 | Simétrico | Não |

| Order Code | Full Product Name | Versão da lâmpada | Número de unidades de equipamento | Número de fontes de luz | Tipo de ótica | Marca UL |
|------------|---------------------|-------------------|-----------------------------------|-------------------------|---|----------|
| 09867400 | BVP650 LED400-4S/74 | 4S | 2 | 120 | Simétrico | Não |
| 09868100 | BVP650 LED360-4S/74 | 4S | 2 | 120 | Ângulo de 52° do eixo do Optiflux assimétrico | Não |
| 09869800 | BVP650 LED380-4S/74 | 4S | 2 | 120 | Ângulo de 52° do eixo do Optiflux assimétrico | Não |
| 09870400 | BVP650 LED400-4S/74 | 4S | 2 | 120 | Ângulo de 52° do eixo do Optiflux assimétrico | Não |
| 12888300 | BVP650 LED420-4S/74 | - | 2 | - | Simétrico | - |
| 12889000 | BVP650 LED420-4S/74 | - | 2 | - | Ângulo de 52° do eixo do Optiflux assimétrico | - |
| 12895100 | BVP650 LED440-4S/74 | - | 2 | - | Simétrico | - |
| 12896800 | BVP650 LED440-4S/74 | - | 2 | - | Ângulo de 52° do eixo do Optiflux assimétrico | - |

Desempenho inicial (compatível com IEC)

| Order Code | Full Product Name | Fluxo luminoso inicial |
|------------|--------------------------------|------------------------|
| 09028900 | BVP650 LED80-4S/740 PSU S ALU | 7200 lm |
| 09029600 | BVP650 LED100-4S/740 PSU S ALU | 9000 lm |
| 09030200 | BVP650 LED120-4S/740 PSU S ALU | 10800 lm |
| 09031900 | BVP650 LED140-4S/740 PSU S ALU | 12600 lm |
| 09032600 | BVP650 LED160-4S/740 PSU S ALU | 14240 lm |
| 09033300 | BVP650 LED180-4S/740 PSU S ALU | 16020 lm |
| 09034000 | BVP650 LED200-4S/740 PSU S ALU | 17800 lm |
| 09035700 | BVP650 LED220-4S/740 PSU S ALU | 19580 lm |
| 09036400 | BVP650 LED240-4S/740 PSU S ALU | 21360 lm |
| 09037100 | BVP650 LED260-4S/740 PSU S ALU | 23140 lm |
| 09038800 | BVP650 LED280-4S/740 PSU S ALU | 24640 lm |
| 09039500 | BVP650 LED300-4S/740 PSU S ALU | 26400 lm |
| 09040100 | BVP650 LED320-4S/740 PSU S ALU | 28160 lm |

| Order Code | Full Product Name | Fluxo luminoso inicial |
|------------|------------------------------------|------------------------|
| 09041800 | BVP650 LED340-4S/740 PSU S ALU | 29920 lm |
| 09043200 | BVP650 LED80-4S/740 PSU OFA52 ALU | 7120 lm |
| 09044900 | BVP650 LED100-4S/740 PSU OFA52 ALU | 8900 lm |
| 09045600 | BVP650 LED120-4S/740 PSU OFA52 ALU | 10680 lm |
| 09046300 | BVP650 LED140-4S/740 PSU OFA52 ALU | 12460 lm |
| 09047000 | BVP650 LED160-4S/740 PSU OFA52 ALU | 14080 lm |
| 09048700 | BVP650 LED180-4S/740 PSU OFA52 ALU | 15840 lm |
| 09049400 | BVP650 LED200-4S/740 PSU OFA52 ALU | 17600 lm |
| 09050000 | BVP650 LED220-4S/740 PSU OFA52 ALU | 19360 lm |
| 09051700 | BVP650 LED240-4S/740 PSU OFA52 ALU | 21120 lm |
| 09052400 | BVP650 LED260-4S/740 PSU OFA52 ALU | 22880 lm |
| 09053100 | BVP650 LED280-4S/740 PSU OFA52 ALU | 24360 lm |
| 09054800 | BVP650 LED300-4S/740 PSU OFA52 ALU | 26100 lm |

| Order Code | Full Product Name | Fluxo luminoso inicial |
|------------|------------------------------------|------------------------|
| 09055500 | BVP650 LED320-4S/740 PSU OFA52 ALU | 27840 lm |
| 09056200 | BVP650 LED340-4S/740 PSU OFA52 ALU | 29580 lm |
| 09865000 | BVP650 LED360-4S/740 S ALU PSU | 31320 lm |
| 09866700 | BVP650 LED380-4S/740 S ALU PSU | 33060 lm |
| 09867400 | BVP650 LED400-4S/740 S ALU PSU | 34800 lm |
| 09868100 | BVP650 LED360-4S/740 OFA52 ALU PSU | 30960 lm |

| Order Code | Full Product Name | Fluxo luminoso inicial |
|------------|------------------------------------|------------------------|
| 09869800 | BVP650 LED380-4S/740 PSU OFA52 ALU | 32680 lm |
| 09870400 | BVP650 LED400-4S/740 PSU OFA52 ALU | 34400 lm |
| 12888300 | BVP650 LED420-4S/740 S ALU PSU | 36120 lm |
| 12889000 | BVP650 LED420-4S/740 OFA52 ALU PSU | 35700 lm |
| 12895100 | BVP650 LED440-4S/740 S ALU PSU | 37840 lm |
| 12896800 | BVP650 LED440-4S/740 OFA52 ALU PSU | 37400 lm |

Dados mecânicos e de revestimento

| Order Code | Full Product Name | Cor |
|------------|------------------------------------|-----|
| 09028900 | BVP650 LED80-4S/740 PSU S ALU | ALU |
| 09029600 | BVP650 LED100-4S/740 PSU S ALU | ALU |
| 09030200 | BVP650 LED120-4S/740 PSU S ALU | ALU |
| 09031900 | BVP650 LED140-4S/740 PSU S ALU | ALU |
| 09032600 | BVP650 LED160-4S/740 PSU S ALU | ALU |
| 09033300 | BVP650 LED180-4S/740 PSU S ALU | ALU |
| 09034000 | BVP650 LED200-4S/740 PSU S ALU | ALU |
| 09035700 | BVP650 LED220-4S/740 PSU S ALU | ALU |
| 09036400 | BVP650 LED240-4S/740 PSU S ALU | ALU |
| 09037100 | BVP650 LED260-4S/740 PSU S ALU | ALU |
| 09038800 | BVP650 LED280-4S/740 PSU S ALU | ALU |
| 09039500 | BVP650 LED300-4S/740 PSU S ALU | ALU |
| 09040100 | BVP650 LED320-4S/740 PSU S ALU | ALU |
| 09041800 | BVP650 LED340-4S/740 PSU S ALU | ALU |
| 09043200 | BVP650 LED80-4S/740 PSU OFA52 ALU | ALU |
| 09044900 | BVP650 LED100-4S/740 PSU OFA52 ALU | ALU |
| 09045600 | BVP650 LED120-4S/740 PSU OFA52 ALU | ALU |
| 09046300 | BVP650 LED140-4S/740 PSU OFA52 ALU | ALU |
| 09047000 | BVP650 LED160-4S/740 PSU OFA52 ALU | ALU |

| Order Code | Full Product Name | Cor |
|------------|------------------------------------|-----|
| 09048700 | BVP650 LED180-4S/740 PSU OFA52 ALU | ALU |
| 09049400 | BVP650 LED200-4S/740 PSU OFA52 ALU | ALU |
| 09050000 | BVP650 LED220-4S/740 PSU OFA52 ALU | ALU |
| 09051700 | BVP650 LED240-4S/740 PSU OFA52 ALU | ALU |
| 09052400 | BVP650 LED260-4S/740 PSU OFA52 ALU | ALU |
| 09053100 | BVP650 LED280-4S/740 PSU OFA52 ALU | ALU |
| 09054800 | BVP650 LED300-4S/740 PSU OFA52 ALU | ALU |
| 09055500 | BVP650 LED320-4S/740 PSU OFA52 ALU | ALU |
| 09056200 | BVP650 LED340-4S/740 PSU OFA52 ALU | ALU |
| 09865000 | BVP650 LED360-4S/740 S ALU PSU | GR |
| 09866700 | BVP650 LED380-4S/740 S ALU PSU | GR |
| 09867400 | BVP650 LED400-4S/740 S ALU PSU | GR |
| 09868100 | BVP650 LED360-4S/740 OFA52 ALU PSU | ALU |
| 09869800 | BVP650 LED380-4S/740 PSU OFA52 ALU | ALU |
| 09870400 | BVP650 LED400-4S/740 PSU OFA52 ALU | ALU |
| 12888300 | BVP650 LED420-4S/740 S ALU PSU | GR |
| 12889000 | BVP650 LED420-4S/740 OFA52 ALU PSU | GR |
| 12895100 | BVP650 LED440-4S/740 S ALU PSU | GR |
| 12896800 | BVP650 LED440-4S/740 OFA52 ALU PSU | GR |

