



# HID ignitors for series systems

## SN 59 220-240V 50/60HZ

Mecanismos de ignição HID para sistemas em série

### Dados do produto

Informações gerais	
Código da aplicação	59
Tipo de lâmpada	SON/MHN
Número de lâmpadas	1 piece/unit

Dados elétricos e de funcionamento	
Tensão de entrada	220-240 V
Frequência de entrada	50 a 60 Hz
Tipo de ignição	Semi-Parallel
Número de impulsos da ignição	2
Tensão de arranque (Máx.)	5.00 kV
Tensão de resposta	196 V
Desempenho da tensão de rede (CA)	-8%+6%
Segurança da tensão de rede (CA)	-10%-+10%
Perdas de potência (Nom.)	1.0 W

Cabeamento	
Capacidade do cabo que liga o dispositivo à lâmpada (Nom.)	4 nF
Comprimento do cabo descarnado	6.0 mm
Secção transversal do cabo de contacto do balastro	0.70-2.50 mm <sup>2</sup>
Tipo de conector	Parafuso

Características do sistema	
Potência da lâmpada-balastro nominal	1000/1800 W

Temperatura	
Temperatura ambiente (Máx.)	75 °C
Temperatura ambiente (Mín.)	-20 °C
Temperatura de armazenamento (Máx.)	80 °C
Temperatura de armazenamento (Mín.)	-25 °C
T-máxima na caixa (Máx)	80 °C

Dados mecânicos e de revestimento	
Compartimento	SNI-115

Aprovação e aplicação	
Marcas de aprovação	Marca CE Certificação ENEC

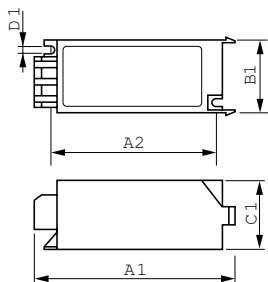
  

Dados do produto	
Código do produto completo	871150091557330
Nome de produto da encomenda	SN 59 220-240V 50/60Hz
EAN/UPC – Produto	8711500915573
Código de encomenda	91557330
Código de encomenda local	62179
Numerador – Quantidade por embalagem	1

## HID ignitors for series systems

Numerador – Embalagens por caixa exterior	20
N.º material (12NC)	913619659966
Peso líquido (Peça)	0,090 kg

### Desenho dimensional



Product	D1	C1	A1	A2	B1
SN 59 220-240V 50/60Hz	4,3 mm	38,0 mm	114,5 mm	95,0 mm	41,0 mm

SN 59 220-240V 50/60Hz

