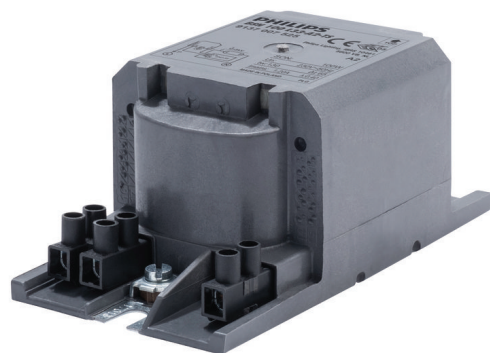


# PHILIPS

## Lighting



# HID-HeavyDuty BSN semi-parallel for SON/CDO/MH/HPI

## BSN 100 L33-A2-TS 230V 50Hz

Balastros em cobre/ferro electromagnéticos encapsulados para utilização com mecanismo de ignição semi-paralelo externo para lâmpadas CDM, CDO, MH, HPI (Plus) e SON

### Dados do produto

Informações gerais	
Código da aplicação	L33-A2-TS
Design	HD1-123
Tipo de lâmpada	SON
Número de lâmpadas	1 piece/unit

Dados elétricos e de funcionamento	
Tensão de entrada	230 V
Frequência de entrada	50 Hz
Fator de potência 100% de carga (Nom.)	0,85
Desempenho da tensão de rede (CA)	-8%~+6%
Segurança da tensão de rede (CA)	-10%~+10%
Corrente de entrada com correção FP	0,6 A
Corrente de entrada sem correção FP	1,2 A
Fator de potência sem compensação de FP (Nom.)	0,4
Perdas de potência (Nom.)	14,8 W

Cabeamento	
Comprimento do cabo descarnado	6,0 mm
Secção transversal do cabo de contacto do balastro	2,5 mm <sup>2</sup>
Tipo de conector	Parafuso

Características do sistema	
Potência da lâmpada-balastro nominal	100 W
Ignitor recomendado	for SON lamps ignitor SND 58 (913700185166) or series digital SUD40 (913700193591)

Temperatura	
Temperatura de armazenamento (Máx.)	130 °C
Temperatura de armazenamento (Mín.)	-30 °C
Temperatura de bobinagem (Máx.)	130 °C
Delta-T condições normais	65 °C

## HID-HeavyDuty BSN semi-parallel for SON/CDO/MH/HPI

### Aprovação e aplicação

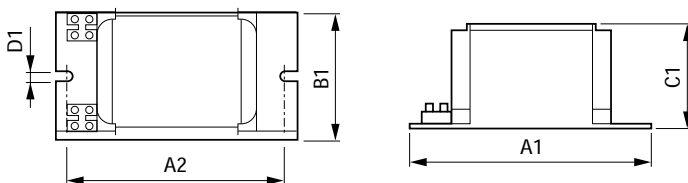
Proteção da temperatura ativa	Sim
Marcas de aprovação	Marca CE Certificação ENEC

### Dados do produto

Código do produto completo	871869674094100
Nome de produto da encomenda	BSN 100 L33-A2-TS 230V 50Hz
EAN/UPC – Produto	8718696740941

Código de encomenda	74094100
Numerador – Quantidade por embalagem	1
Numerador – Embalagens por caixa exterior	6
N.º material (12NC)	913700752526
Peso líquido SAP (Peça)	1,380 kg

### Desenho dimensional



Product	A1	A2	B1	C1	D1
BSN 100 L33-A2-TS 230V 50Hz	123 mm	108 mm	65 mm	53 mm	6,2 mm

BSN 100 L33-A2-TS 230V 50Hz

