



MASTERConnect tubo LED EM/Rede elétrica T8

MASTERConnect LEDtube IA 1500mm UO 25.5W840 T8

Philips MasterConnect LEDtube EM/Rede elétrica T8 é uma atualização fácil para um sistema de iluminação ligado. A tecnologia de rede em malha de 2,4 GHz permite a integração sem fios com diversos dispositivos de controlo, como um sensor e interruptor. O resultado? Uma poupança ainda maior de energia e maior flexibilidade no seu espaço. Através da regulação, deteção de ocupação e/ou aproveitamento da luz diurna, as lâmpadas fornecem uma poupança de energia de 50% ou superior graças à tecnologia MasterConnect.

Dados do produto

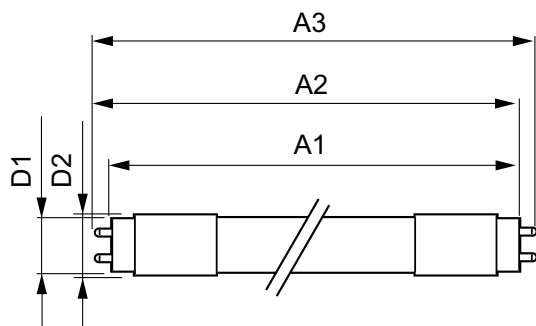
Informações gerais		Índice de restituição cromática (Nom.)		83
Casquilho	G13 [Medium Bi-Pin Fluorescent]	LLMF no final da vida útil nominal (Nom.)		70 %
Em conformidade com RoHS da UE	Sim	Dados elétricos e de funcionamento		
Vida útil nominal (Nom.)	50000 h	Frequência de entrada	50 a 60 Hz	
Ciclo de comutação	200000X	Power (Rated) (Nom)	25,5 W	
Dados técnicos de luminosidade		Corrente de lâmpada (Máx.)	117 mA	
Código da cor	840 [CCT de 4000 K (841)]	Corrente de lâmpada (Mín.)	108 mA	
Abertura de feixe (Nom.)	160 °	Tempo de arranque (Nom.)	0,5 s	
Fluxo luminoso (Nom.)	3700 lm	Tempo de aquecimento até 60% de luz (Nom.)	0,5 s	
Designação da cor	Cool White (CW)	Fator de potência (Nom.)	0,9	
Temperatura de cor correlacionada (Nom.)	4000 K	Tensão (Nom.)	220-240 V	
Eficiência luminosa (nominal) (Nom.)	145,10 lm/W			
Consistência da cor	<6			

MASTERConnect tubo LED EM/Rede elétrica T8

Temperatura	
Temperatura ambiente (Máx.)	45 °C
Temperatura ambiente (Mín.)	-20 °C
Temperatura de armazenamento (Máx.)	65 °C
Temperatura de armazenamento (Mín.)	-40 °C
T-máxima na caixa (Nom)	45 °C
Controles e regulação	
Regulável	Regulação sem fios
Dados mecânicos e de revestimento	
Comprimento do produto	1500 mm
Aprovação e aplicação	
Etiqueta de Eficiência Energética (EEL)	A++
Produto energeticamente eficiente	Sim
Marcas de aprovação	Marca CE Conformidade com RoHS Certificação KEMA Keur

Consumo de energia kWh/1000 h	26 kWh
Dados do produto	
Código do produto completo	871869677350500
Nome de produto da encomenda	MASTERConnect LEDtube IA 1500mm UO 25.5W840 T8
EAN/UPC – Produto	8718696773505
Código de encomenda	77350500
Numerador – Quantidade por embalagem	1
Numerador SAP – Embalagens por caixa exterior	10
N.º material (12NC)	929001814102
Peso líquido (Peça)	0,310 kg

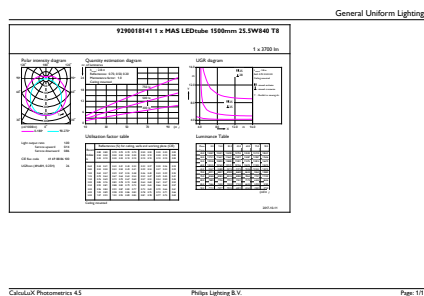
Desenho dimensional



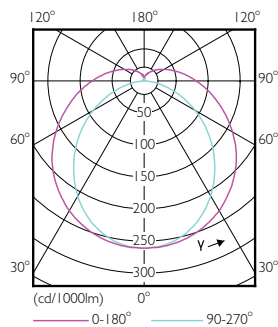
TLED 1500mm 24.5W 3700lm 4000K G13 D

Product	D1	D2	A1	A2	A3
MASTERConnect LEDtube IA 1500mm UO 25.5W840 T8	25,7 mm	28 mm	1500 mm	1507,1 mm	1514,2 mm

Dados fotométricos



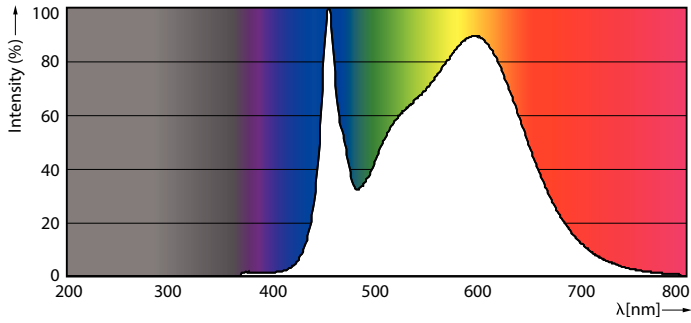
25-5W G13 840 4000K



16-5W G13 830 3000K

MASTERConnect tubo LED EM/Rede elétrica T8

Dados fotométricos

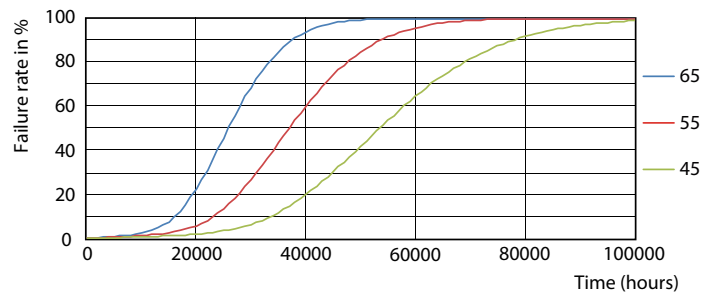


25-5W G13

Vida útil



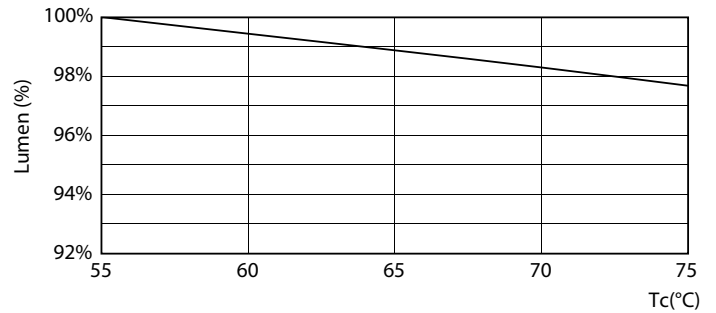
16-5W G13



16-5W G13



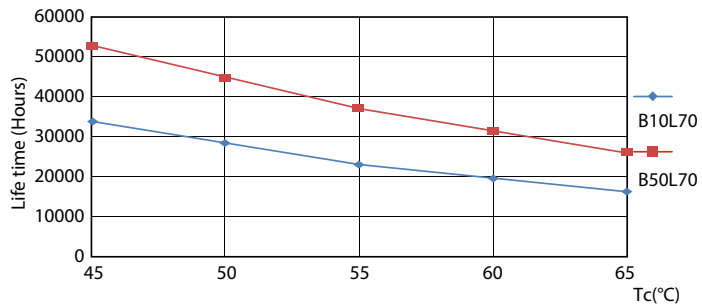
16-5W G13



16-5W G13

MASTERConnect tubo LED EM/Rede elétrica T8

Vida útil



16-5W G13

