



MASTER tubo LED EM/230V T8

MASTER LEDtube 1500mm HO 18.2W 840 T8

O Philips MASTER LEDtube integra uma fonte de luz LED num formato fluorescente tradicional. O seu design único cria um aspeto visual uniforme perfeito que não se distingue do fluorescente tradicional. Ideal para quem procura uma boa relação qualidade/preço com base num orçamento limitado e na necessidade de reinstalação de lâmpadas para um efeito de luz e duração otimizados.

Avisos e Segurança

• -

Dados do produto

Informações gerais	
Casquilho	G13 ROT (Rotating) [Medium Bi-Pin Fluorescent]
Em conformidade com RoHS da UE	Sim
Vida útil nominal (Nom.)	60000 h
Ciclo de comutação	200000X
Dados técnicos de luminosidade	
Código da cor	840 [CCT de 4000 K (841)]
Abertura de feixe (Nom.)	160 °
Fluxo luminoso (Nom.)	3100 lm
Designação da cor	Cool White (CW)
Temperatura de cor correlacionada (Nom.)	4000 K
Eficiência luminosa (nominal) (Nom.)	170,00 lm/W
Consistência da cor	<6
Índice de restituição cromática (Nom.)	83

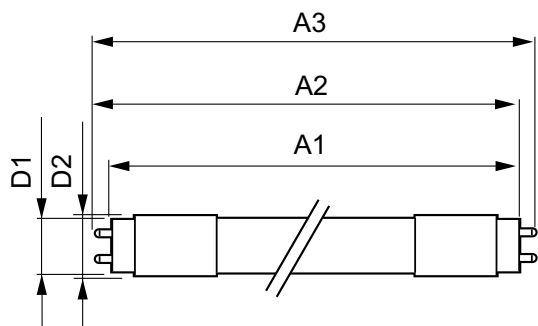
LLMF no final da vida útil nominal (Nom.)	70 %
Dados elétricos e de funcionamento	
Frequência de entrada	50 a 60 Hz
Power (Rated) (Nom)	18,2 W
Corrente de lâmpada (Máx.)	87 mA
Corrente de lâmpada (Mín.)	79 mA
Tempo de arranque (Nom.)	0,5 s
Tempo de aquecimento até 60% de luz (Nom.)	0,5 s
Fator de potência (Nom.)	0,9
Tensão (Nom.)	220-240 V
Temperatura	
Temperatura ambiente (Máx.)	45 °C
Temperatura ambiente (Mín.)	-20 °C
Temperatura de armazenamento (Máx.)	65 °C
Temperatura de armazenamento (Mín.)	-40 °C

MASTER tubo LED EM/230V T8

T-máxima na caixa (Nom)	55 °C
Controles e regulação	
Regulável	false
Dados mecânicos e de revestimento	
Material da lâmpada	Plástico
Comprimento do produto	1500 mm
Aprovação e aplicação	
Etiqueta de Eficiência Energética (EEL)	A++
Produto energeticamente eficiente	Sim
Marcas de aprovação	Conformidade com RoHS Marca CE Certificação KEMA Keur

Consumo de energia kWh/1000 h	19 kWh
Dados do produto	
Código do produto completo	871869959243100
Nome de produto da encomenda	MASTER LEDtube 1500mm HO 18.2W 840 T8
EAN/UPC – Produto	8718699592431
Código de encomenda	59243100
Numerador – Quantidade por embalagem	1
Numerador – Embalagens por caixa exterior	10
N.º material (12NC)	929001923002
Peso líquido (Peça)	0,310 kg

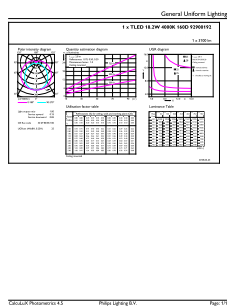
Desenho dimensional



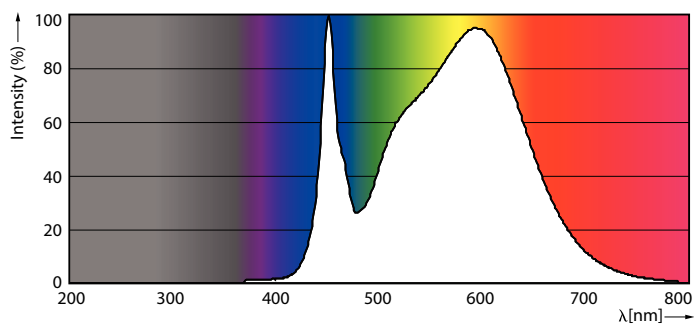
TLED master HE 3100lm 18.2w 5ft 4000k

Product	D1	D2	A1	A2	A3
MASTER LEDtube 1500mm HO 18.2W 840 T8	25,8 mm	28 mm	1498,8 mm	1505,9 mm	1513 mm

Dados fotométricos



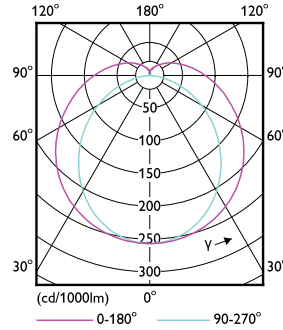
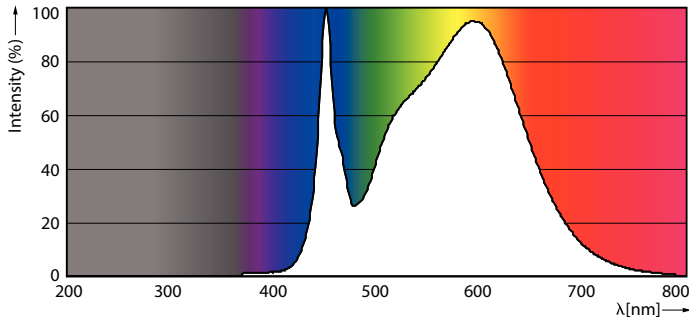
LEDtube MAS HO 18.2W G13 840 16D ND



LEDtube MAS HO G13

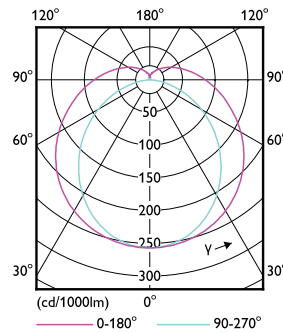
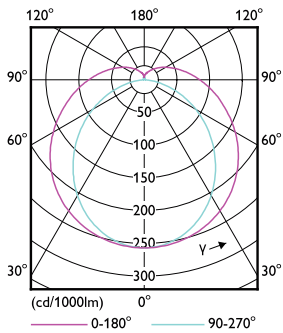
MASTER tubo LED EM/230V T8

Dados fotométricos



LEDtube MAS HO 12.5W G13 840 16D ND

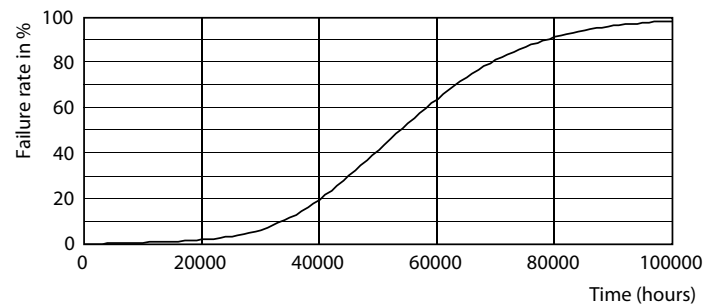
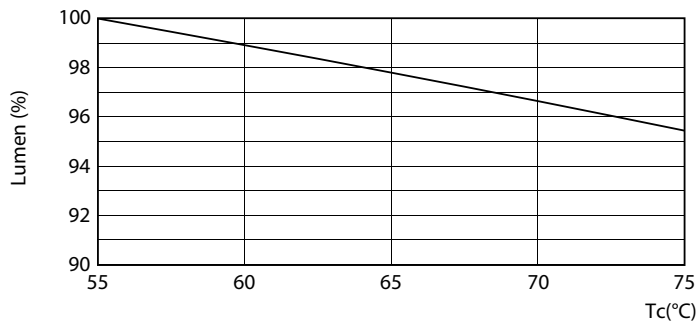
LEDtube MAS HO G13



LEDtube T8 MAS HO G13

LEDtube MAS HO 12.5W G13 830 16D ND

Vida útil

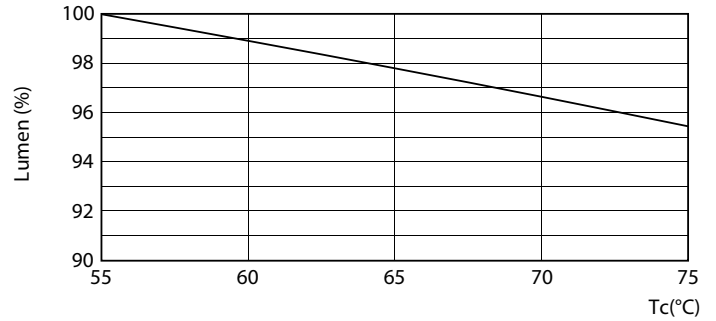
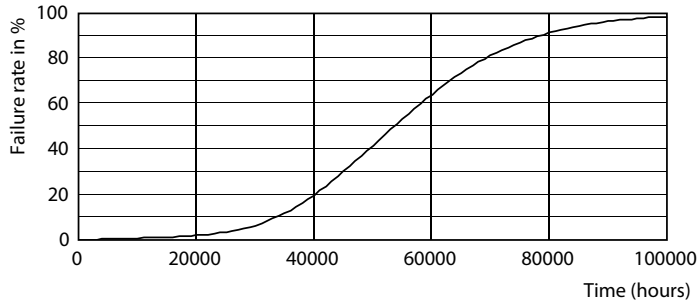


LEDtube T8 MAS HO 18.2W G13

LEDtube MAS HO G13

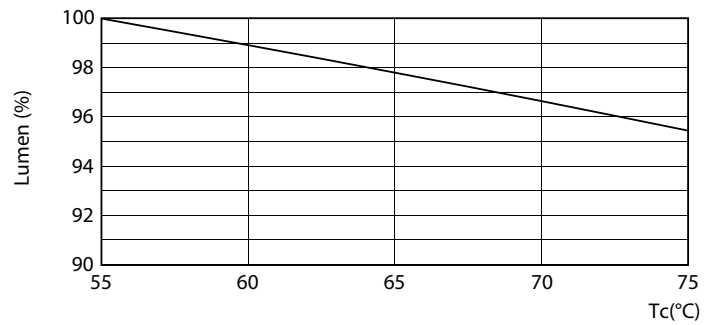
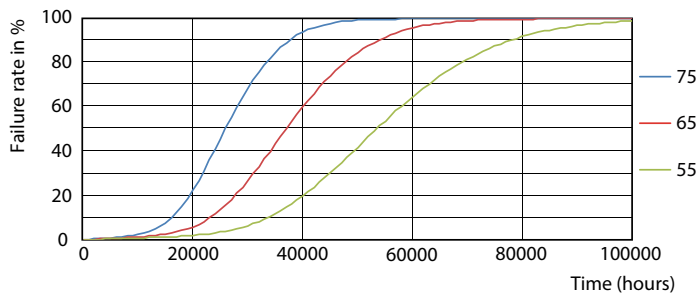
MASTER tubo LED EM/230V T8

Vida útil



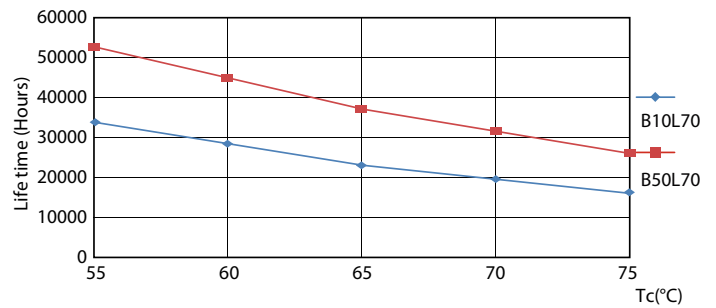
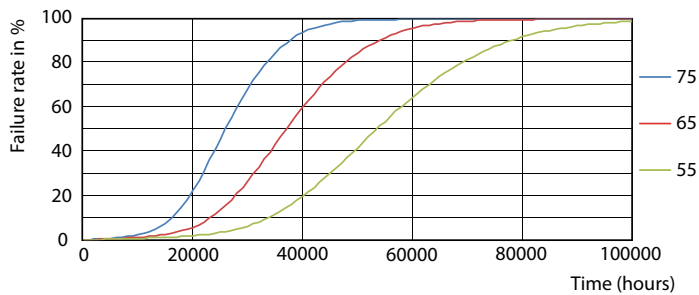
LEDtube T8 MAS HO G13

LEDtube MAS HO 18.2W G13 830 16D ND



LEDtube MAS HO G13

LEDtube MAS HO 18.2W G13

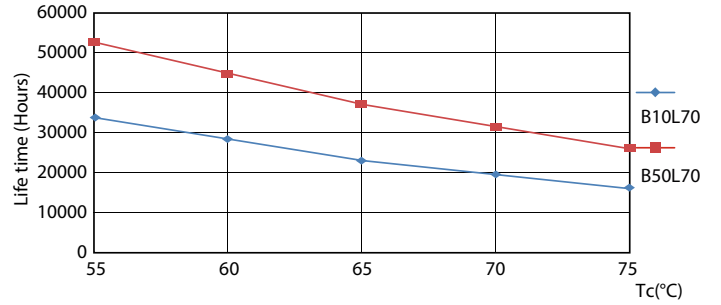
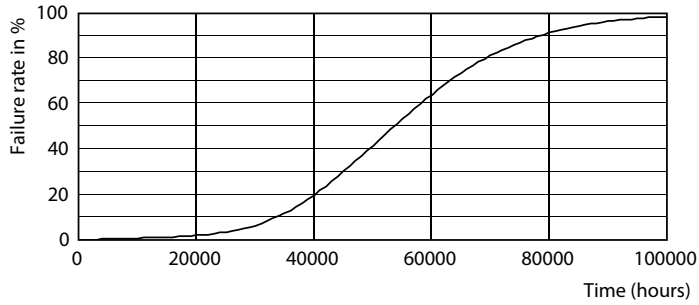


LEDtube MAS HO 12.5W G13 830 16D ND

LEDtube T8 MAS HO G13

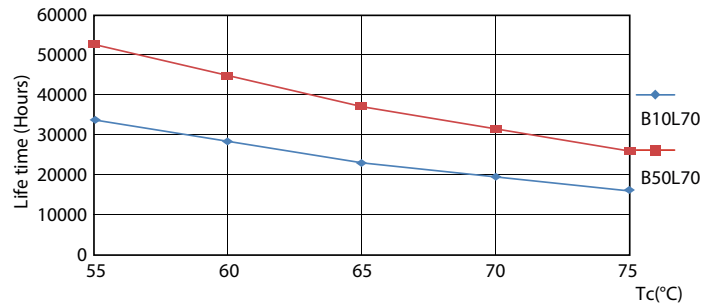
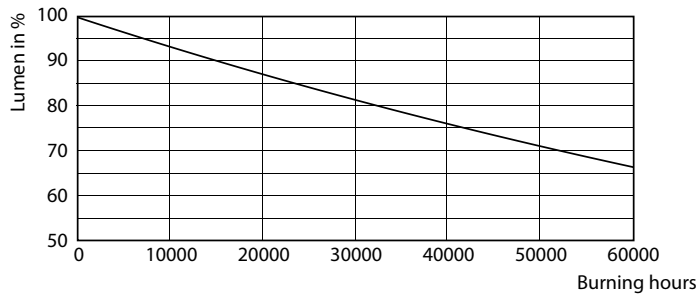
MASTER tubo LED EM/230V T8

Vida útil



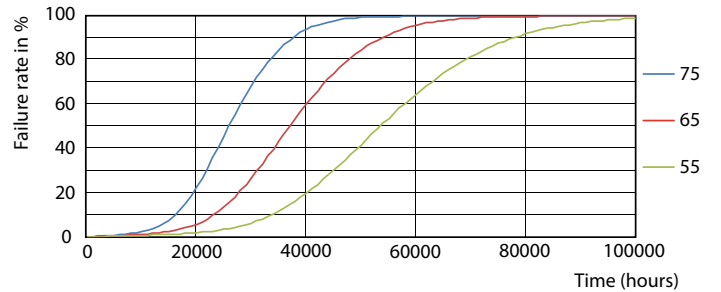
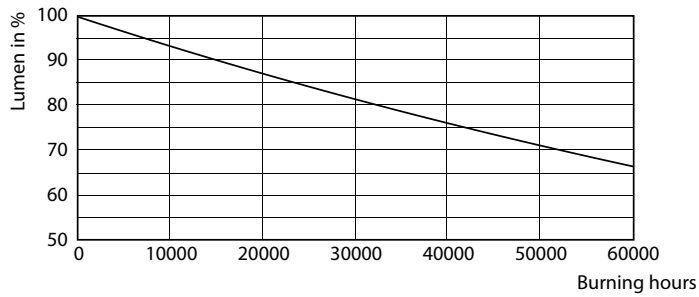
LEDtube MAS HO 12.5W G13 830 16D ND

LEDtube MAS HO 12.5W G13 830 16D ND



LEDtube T8 MAS HO G13

LEDtube MAS HO G13



LEDtube MAS HO G13

LEDtube T8 MAS HO G13

MASTER tubo LED EM/230V T8

