



# MASTER tubo LED Universal T8

## MAS LEDtube VLE UN 1200mm UO 16W830 T8

O novo Philips MASTER LEDtube Universal T8 facilita e simplifica o seu projeto de iluminação. Já não é preciso igualar a tecnologia do controlador: um design exclusivo que permite encaixar o Philips MASTER LEDtube Universal T8 diretamente nas luminárias que funcionam com balastros eletromagnéticos ou balastros eletrônicos de alta frequência ou ligação à rede elétrica. É tão simples de utilizar, e deixa de ser necessário armazenar dois tipos de tubos! Perfeitamente seguro, fiável e fácil de instalar, o Philips MASTER LEDtube Universal T8 é a alternativa ideal aos tubos fluorescentes standard para maximizar o valor ao longo da vida útil, com uma elevada poupança de energia e custos de manutenção mais baixos.

### Dados do produto

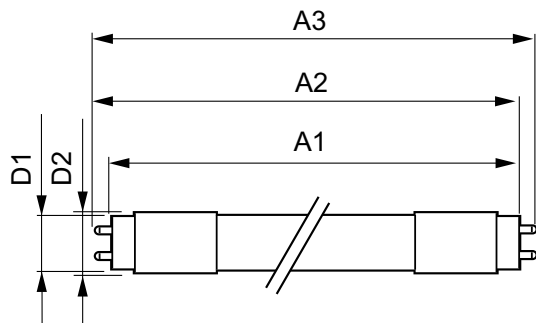
Informações gerais		LLMF no final da vida útil nominal (Nom.)		70 %	
Casquilho	G13 [ Medium Bi-Pin Fluorescent]				
Em conformidade com RoHS da UE	Sim				
Vida útil nominal (Nom.)	50000 h				
Ciclo de comutação	50000X				
Tipo técnico	16-36W				
Dados técnicos de luminosidade		Dados elétricos e de funcionamento			
Código da cor	830 [ CCT de 3000 K]	Frequência de entrada	50 a 60 Hz		
Abertura de feixe (Nom.)	240 °	Power (Rated) (Nom.)	16 W		
Fluxo luminoso (Nom.)	2300 lm	Corrente de lâmpada (Nom.)	75 mA		
Designação da cor	White (WH)	Tempo de arranque (Nom.)	0,5 s		
Temperatura de cor correlacionada (Nom.)	3000 K	Tempo de aquecimento até 60% de luz (Nom.)	0,5 s		
Eficiência luminosa (nominal) (Nom.)	143,00 lm/W	Fator de potência (Nom.)	0,9		
Consistência da cor	<6	Tensão (Nom.)	220-240 V		
Índice de restituição cromática (Nom.)	83				
		Temperatura			
		Temperatura ambiente (Máx.)	45 °C		
		Temperatura ambiente (Mín.)	-20 °C		
		Temperatura de armazenamento (Máx.)	65 °C		
		Temperatura de armazenamento (Mín.)	-40 °C		

# MASTER tubo LED Universal T8

T-máxima na caixa (Nom)	50 °C
<b>Controles e regulação</b>	
Regulável	false
<b>Dados mecânicos e de revestimento</b>	
Acabamento da lâmpada	Fosco
Material da lâmpada	Glass
Comprimento do produto	1200 mm
<b>Aprovação e aplicação</b>	
Etiqueta de Eficiência Energética (EEL)	A++
Produto energeticamente eficiente	Sim
Marcas de aprovação	Conformidade com RoHS Marca CE Certificação KEMA Keur

Consumo de energia kWh/1000 h	16 kWh
<b>Dados do produto</b>	
Código do produto completo	871869973917100
Nome de produto da encomenda	MAS LEDtube VLE UN 1200mm UO 16W830 T8
EAN/UPC – Produto	8718699739171
Código de encomenda	73917100
Numerador – Quantidade por embalagem	1
Numerador – Embalagens por caixa exterior	10
N.º material (12NC)	929002333002
Peso líquido SAP (Peça)	0,215 kg

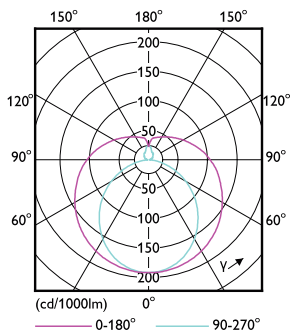
## Desenho dimensional



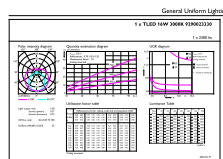
TLED4ft 220-240V 16-36W 2300lm 3000K G13

Product	D1	D2	A1	A2	A3
MAS LEDtube VLE UN 1200mm UO 16W830 T8	25,7 mm	28 mm	1199,4 mm	1205,3 mm	1213,6 mm

## Dados fotométricos



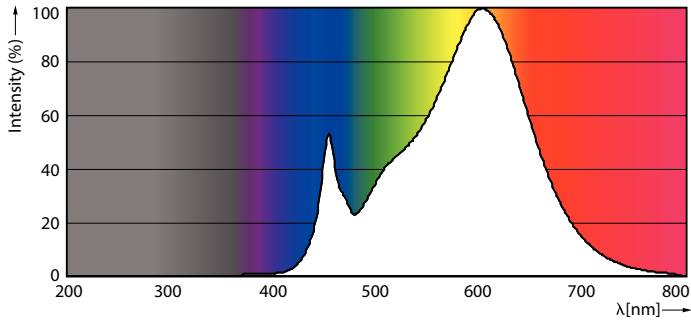
LEDtube T8 G13 MAS



LEDtube 16W G13 2300lm 830

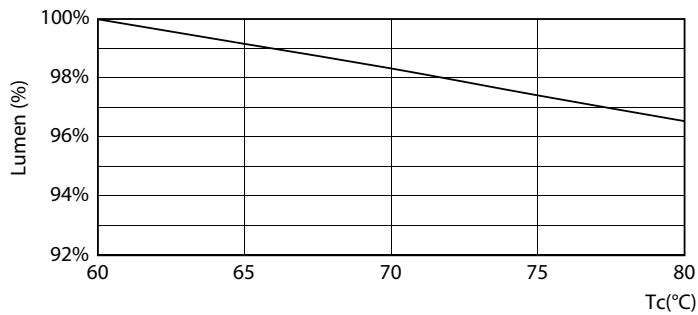
# MASTER tubo LED Universal T8

## Dados fotométricos



LEDtube 16W G13 2300lm 830

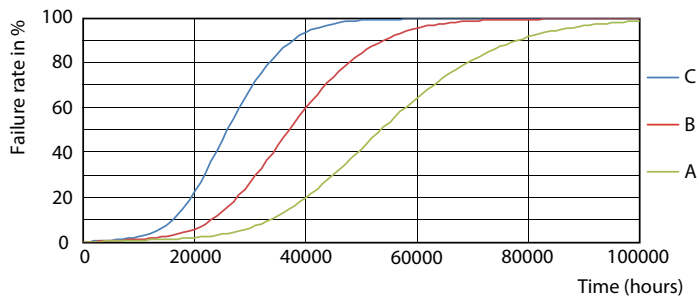
## Vida útil



LEDtube 50K MAS LumenVsTc



LEDtube 50K-LED



LEDtube 50K FailureRate-LED



LEDtube 50K-LMP

# MASTER tubo LED Universal T8

## Vida útil



LEDtube 50K LifetimeVsTc-LED

